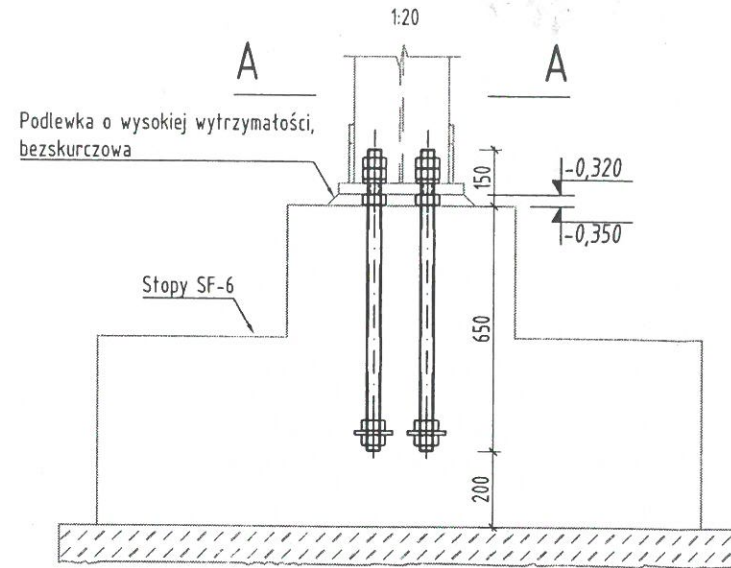
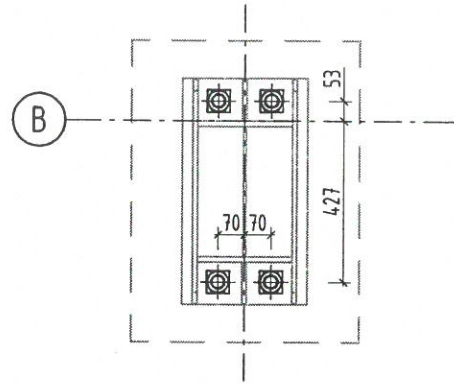


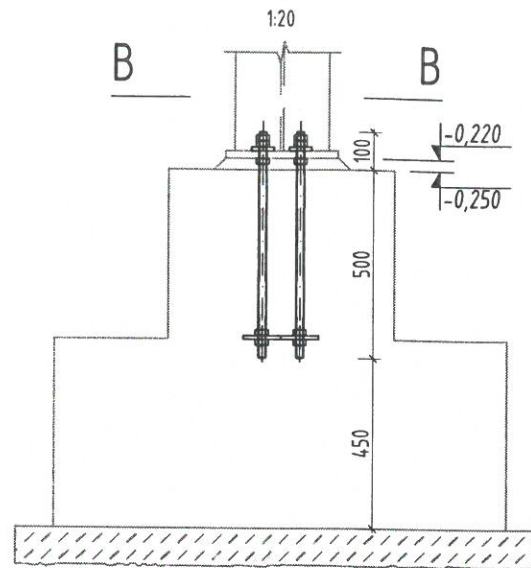
Kotwienie słupów w osi B
-kotwy M36



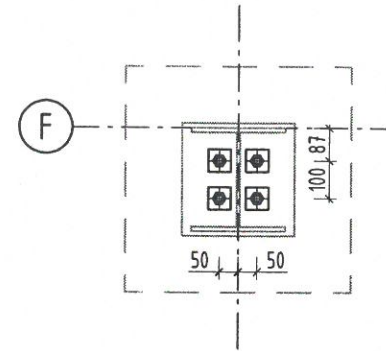
A-A



Kotwienie słupów w osi F
-kotwy M20



B-B

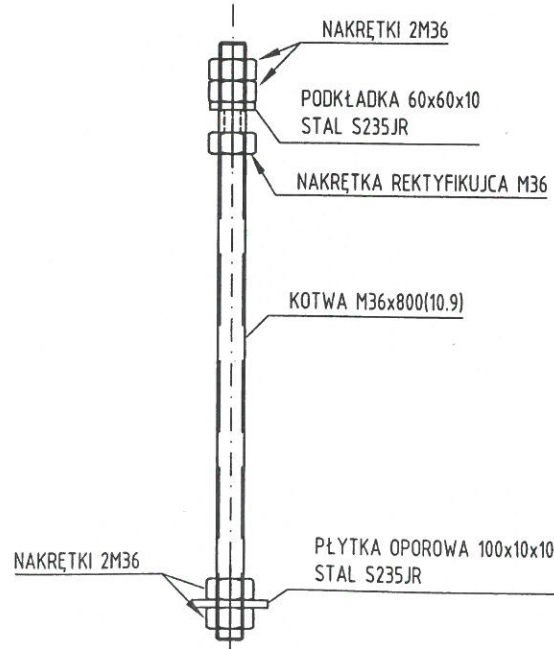


ILOŚĆ KOTEW M36:
6 słupów × 4 kotwy = 24 kotwy

ILOŚĆ KOTEW M20:
6 słupów × 4 kotwy = 24 kotwy

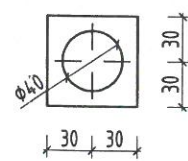
KOTWA M36x800(10.9)

SKALA 1:10



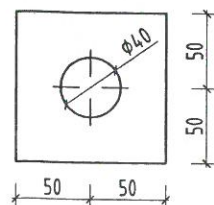
PODKŁADKA

SKALA 1:5



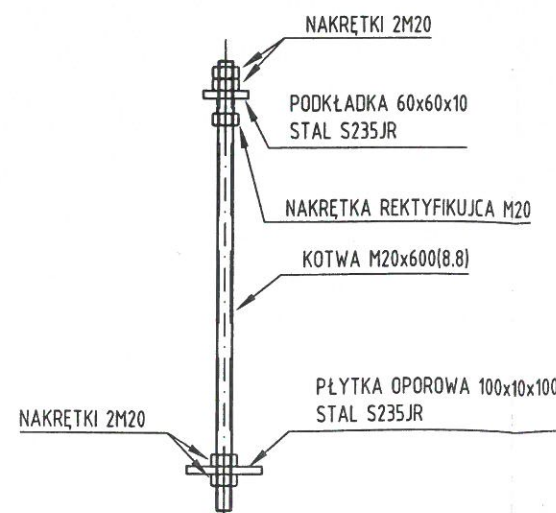
PŁYTKA OPOROWA

SKALA 1:5



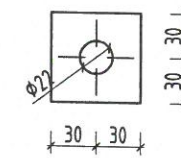
KOTWA M36x800(10.9)

SKALA 1:10



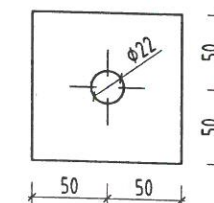
PODKŁADKA

SKALA 1:5



PŁYTKA OPOROWA

SKALA 1:5



UWAGI:

- Zestawy kotew mocować w deskowaniu słup fundamentowych.
- Elementy kotew (kotwa, podkładka, płytka oporowa, nakrętki) ocynkowane ogniowo.

		<p>SCHEMAT ETAPOWANIA: 1 - Etap I (budynek socjalno-biurowy) 2 - Etap II (budynek magazynowy) 3 - Etap III (budynek myjni)</p>	
<p>grupa ZUE BIUP 30-048 Kraków, ul. Czaplińskiego 3 e-mail: biuro@biup.pl</p>		<p>Inwestor: Miejskie Przedsiębiorstwo Komunikacyjne S.A. ul. Św. Wawrzyńca 13; 31-060 Kraków</p>	
<p>Projektant: mgr inż. Przemysław Kornacki Sprawdzający: mgr inż. Dariusz Kowalski Rysował: mgr inż. Przemysław Kornacki Data: 09.2013</p>		<p>Projekt: „Budowa obiektu hali obsługi codziennej tramwajów i autobusów wraz z rozbudową układu drogowo - torowego na Stacji Obsługi Tramwajów Nowa Huta w Krakowie”.</p>	
<p>Tytuł: KOTWY FUNDAMENTOWE</p>		<p>Stadium opracowania: PROJEKT BUDOWLANO-WYKONAWCZY</p>	
<p>Branża: KONSTRUKCJA ŻELBETOWA</p>		<p>Projektant: mgr inż. Przemysław Kornacki LUB/0110/P00K/13</p>	
<p>Sprawdzający: mgr inż. Dariusz Kowalski 16/99/DUW</p>		<p>Rysował: mgr inż. Przemysław Kornacki</p>	
<p>Rys. nr: E2-KZ-06</p>		<p>Skala: 1:20 / 1:10 / 1:5</p>	