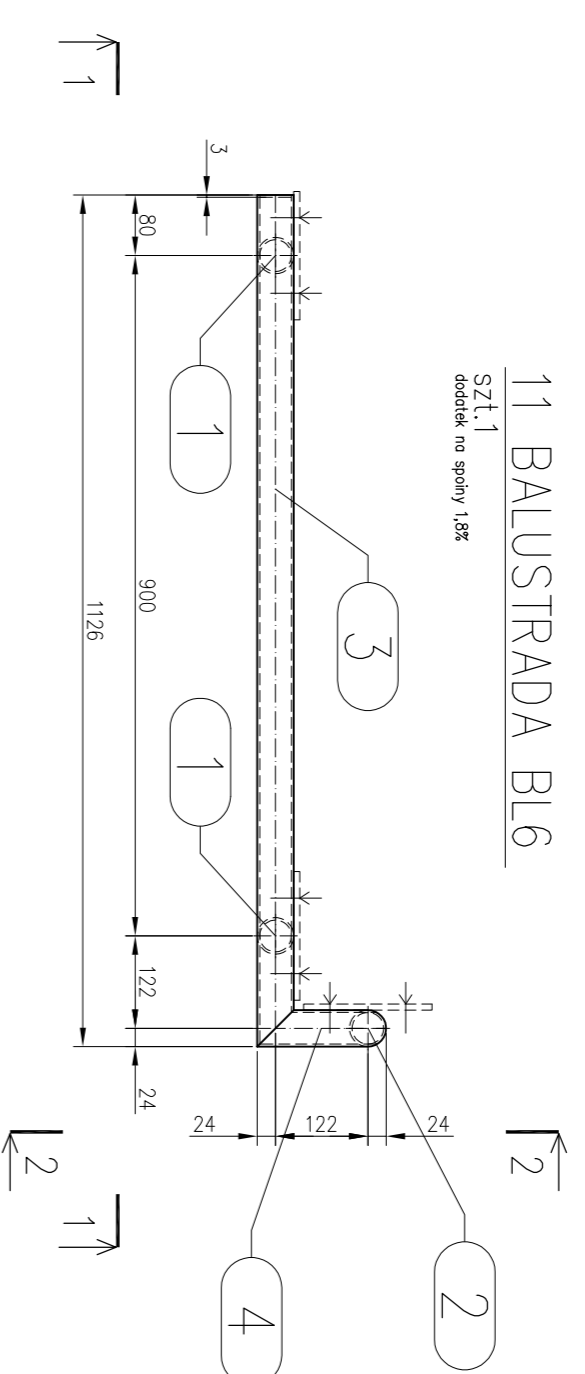


11 BALUSTRADA BL6



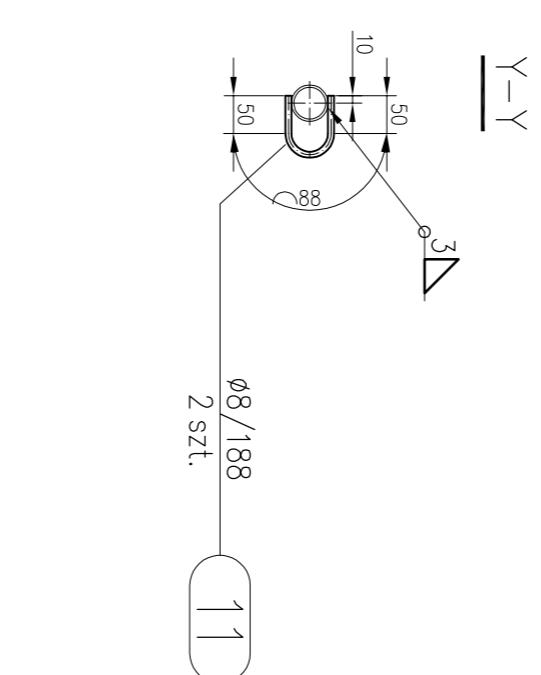
ZESTAWIENIE STALI – KSZTAŁTOWNIKI

Pos.	Profil	Długość [mm]	Liczba szt.	Masa [kg]	Uwagi
1	TI BALUSTRADA BL6	1960	1	4,5	S235JR
2	RO 48.3x3.2	1960	2	3,56	S235JR
3	RO 48.3x3.2	1960	1	3,56	S235JR
4	RO 48.3x3.2	1960	1	3,56	S235JR
5	RO 25x2.9	900	1	0,6	S235JR
6	RO 25x2.9	80	1	0,1	S235JR
7	RO 25x2.9	1036	2	0,4	S235JR
8	bl. 150x4	1078	1	0,5	S235JR
9	bl. 150x4	98	1	0,05	S235JR
10	bl. 100x8	170	3	6,28	S235JR
11	bl. 42x3	49	2	0,58	S235JR
12	bl. 42x3	49	2	0,58	S235JR
13	bl. 19x3	19	1	0,47	S235JR
Razem masa 1 elementu				14,1	29,2
Razem masa 1 elementu/1000mm				14,1	30,2
Razem masa 1 elementu/10m				141	302

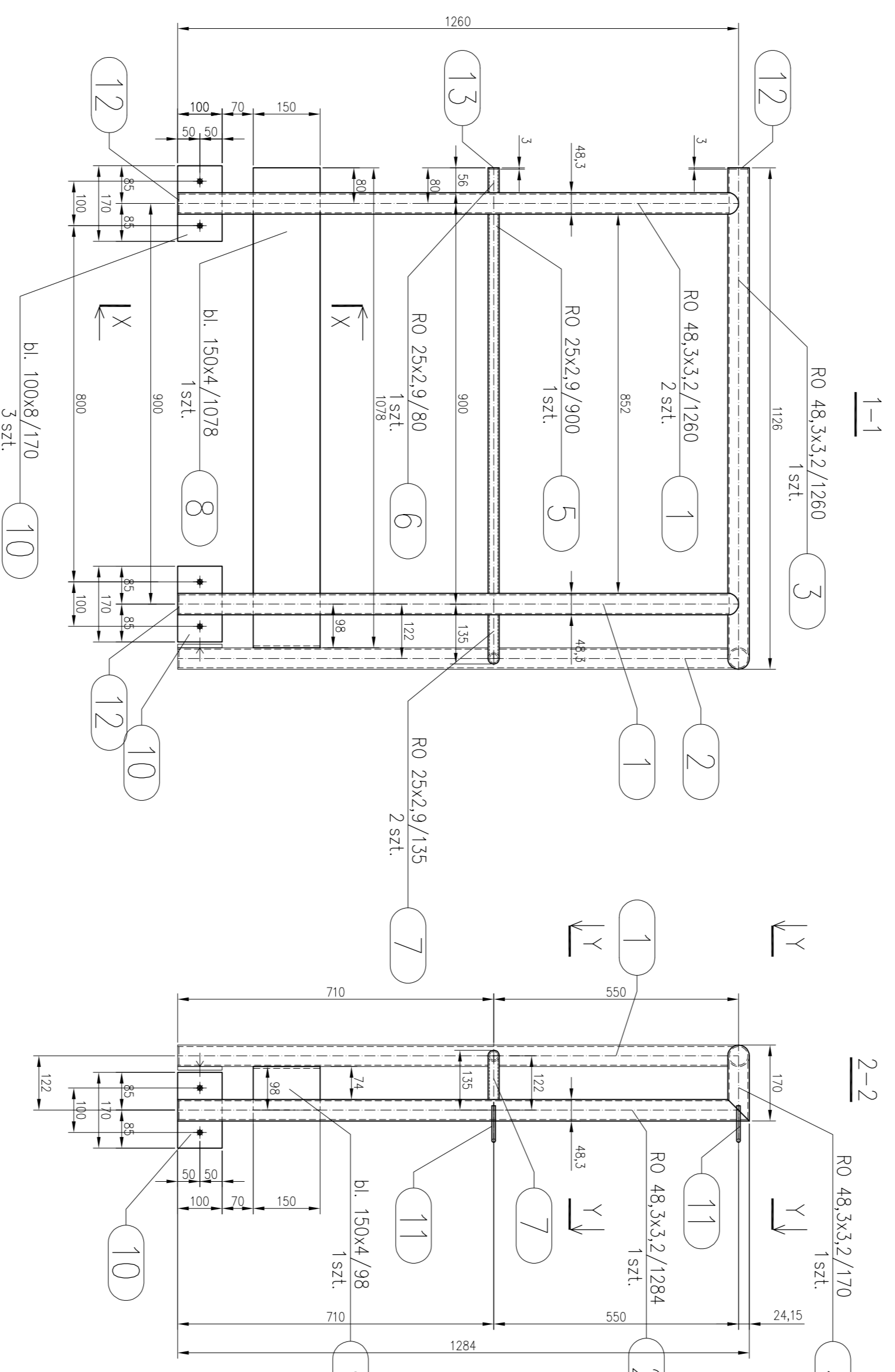
ZESTAWIENIE POW. MALOWANIA – KSZTAŁTOWNIKI

Pos.	Profil	Długość [mm]	Liczba szt.	Powierzchnia malowania [m ² /szt.]	Materiał	Uwagi	
1	TI BALUSTRADA BL6	1960	1	0,152	0,192	0,384	S235JR
2	RO 48.3x3.2	1960	2	0,152	0,192	0,384	S235JR
3	RO 48.3x3.2	1960	1	0,152	0,192	0,384	S235JR
4	RO 48.3x3.2	1960	1	0,152	0,192	0,384	S235JR
5	RO 25x2.9	900	1	0,076	0,096	0,192	S235JR
6	RO 25x2.9	80	1	0,0076	0,0096	0,0192	S235JR
7	RO 25x2.9	1036	2	0,076	0,096	0,192	S235JR
8	bl. 150x4	1078	1	0,152	0,192	0,384	S235JR
9	bl. 150x4	98	1	0,0076	0,0096	0,0192	S235JR
10	bl. 100x8	170	3	0,216	0,276	0,552	S235JR
11	bl. 42x3	49	2	0,09	0,112	0,224	S235JR
12	bl. 42x3	49	2	0,09	0,112	0,224	S235JR
13	bl. 19x3	19	1	0,044	0,056	0,112	S235JR
Razem powierzchnia 1 elementu				1,392	1,728	3,456	
Razem powierzchnia 1 elementu/1000mm				1,392	1,728	3,456	
Razem powierzchnia 1 elementu/10m				13,92	17,28	34,56	

ZESTAWIENIE ŚRUB



Pos.	Nazwa	Liczba szt.	Masa [kg]	Uwagi
1	Śruba M12x50-5.8	6	0,0346	DIN 7990
2	Podkładka M12-5.8	6	0,0131	DIN-EN 72034
3	Podkładka M12-5.8	12	0,0262	DIN-EN 72034
Razem masa 1 elementu		18	0,483	
Razem masa 1 elementu/1000mm		18	0,483	
Razem masa 1 elementu/10m		180	4,83	



ŁAŃCUCH OGNIWOWY L1



UWAGI:

1. NIE OZNACZONE ELEMENTY STALOWE STYKAJĄCE SIĘ ZE SOBĄ SPRAWDŹ – SPRAWDŹ NA PEWNO DŁUGOŚĆ STRUJĄ JAKO:
 - SPÓNY PACHNIĄCIE O GRUBOŚCI 0,3°C, GÓDZIE °C OZNACZA GRUBOŚĆ CIĘŚCIEGO Z ŁĄCZNIWYCH ELEMENTÓW.
 - SPÓNYMI CZODKOWYMI DOWSTRONIKAMI O GRUBOŚCI 0,5°C, GÓDZIE °C OZNACZA GRUBOŚĆ CIĘŚCIEGO Z ŁĄCZNIWYCH ELEMENTÓW.

OZNACZENIA:

- SERIA M20 OTWÓR 433
- SERIA M27 OTWÓR 430
- SERIA M24 OTWÓR 426
- SERIA M18 OTWÓR 422
- SERIA M15 OTWÓR 418
- SERIA M12 OTWÓR 413
- SERIA M10 OTWÓR 411

TYTUŁ:	DATA:	NAZWA:	NUMER /
PROJEKT STANOWSKA DO REKONSTRUKCJI I WYKONANIA	2018	PROJEKTANTA	URZĄDZENIE /
ELEMENTÓW OGRZEWI NA DUCHACH POŁAZIOW, ZŁĄCZNIWYCH	2018	PROJEKTOWAŁ	SPRACOWNIA /
W CZĘŚCI BUDOWNI NAWIDZOWYNI		OPRACOWAŁ	KONSTRUKTOR
OBIEKT:		nr. LESTEK	TIPO
STACJA OBSŁUGI AUTOBUSÓW PASAŻERÓW			
UL. BISKUPSKA 2, 30-712 KRKÓW			
INWESTOR: MIP S.A. KRKÓW UL. ŚM. MARCINIŃSKA 13 31-060 KRKÓW			
BALUSTRADA BL6, ŁAŃCUCH OGNIWOWY L1			
PROJEKTOWAŁ: MIP S.A. KRKÓW			
SPRACOWNIA: MIP S.A. KRKÓW			
OPRACOWAŁ: MIP S.A. KRKÓW			
SPRACOWNIA: MIP S.A. KRKÓW			
SKALA: 1:10			
NR. RYSUNKU: K11			