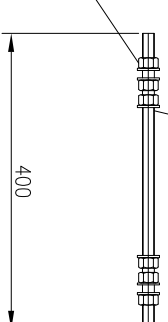


PRĘT GWINTOWANY NA CAŁEJ DŁUGOŚCI $\varnothing 16 / 360$ 4 szt.

5

05 UCHWYT U1

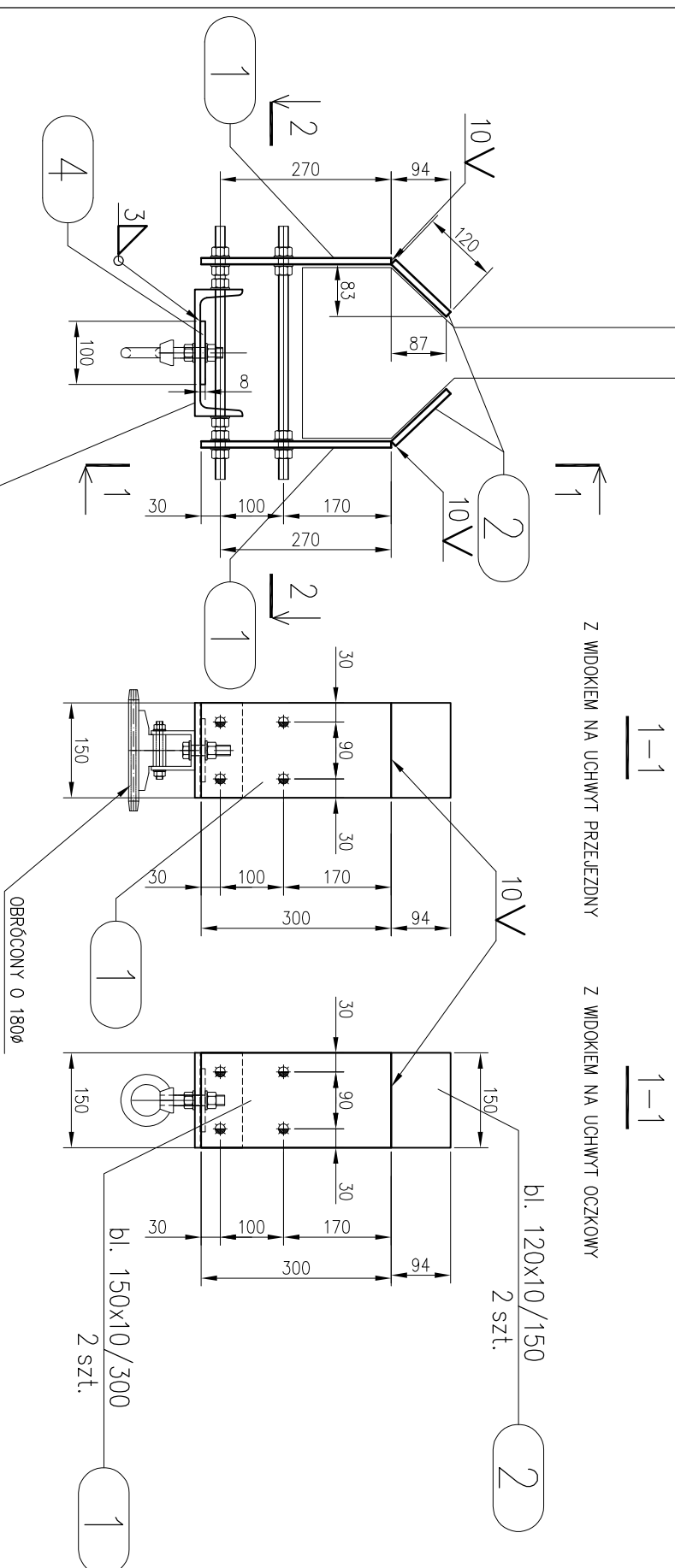
Szt. 3
dodatek no spoiny 1,8%



- 3 20xNakrętka M16-5.8
DIN-EN 24034
- 4 20xPodkładka D17
DIN 7989

Z WIDOKIEM NA UCHWYT PRZEJEZDNY

Z WIDOKIEM NA UCHWYT OCZKOWY



ZESTAWIENIE STALI – KSZTALTOWNIKI

Poz.	Profil	Długość [mm]	Liczba [szt.]	Masa [kg] jedn.	Masa [kg] 1 szt.	razem	Materiał	Uwagi
05 UCHWYT U1								
1	bl. 150x10	300	2	11,775	3,5	7	S235JRG2	
2	bl. 120x10	150	2	9,42	1,4	2,8	S235JRG2	
3	C 200	150	1	25,3	3,8	3,8	S235JRG2	
4	bl. 100x8	100	1	6,28	0,6	0,6	S235JRG2	
5	$\varnothing 16$	360	4	1,58	0,6	2,4	18G2	
Rozem masa 1 elementu						16,6		
Dodatek na spoiny 1,8%						0,3		
RAZEM MASA 3 ELEMENTU(OW)						50,7		
RAZEM NA RYSUNKU						50,7		

ZESTAWIENIE POW. MALOWANIA – KSZTALTOWNIKI

Poz.	Profil	Długość [mm]	Liczba [szt.]	Powierzchnia malowania [m ² /m]	Materiał	Uwagi
05 UCHWYT U1						
1	bl. 150x10	300	2	0,32	0,096	0,192
2	bl. 120x10	150	2	0,26	0,039	0,078
3	C 200	150	1	0,661	0,099	0,099
4	bl. 100x8	100	1	0,216	0,022	0,022
5	$\varnothing 16$	360	4	0,05	0,018	0,072
Rozem powierzchnia 1 elementu						0,463
RAZEM POWIERZCHNIA 3 ELEMENTU(OW)						1,389
RAZEM NA RYSUNKU						1,389

ZESTAWIENIE ŚRUB

Poz.	Nazwa	Liczba [szt.]	Masa [kg] 1 szt.	razem	Uwagi
05 UCHWYT U1					
3	Nakrętka M16-5.8	20	0,0326	0,652	DIN-EN 24034
4	Podkładka D17	20	0,0113	0,226	DIN 7989
Rozem masa 1 elementu					0,878
RAZEM MASA 3 ELEMENTU(OW)					2,634
RAZEM NA RYSUNKU					2,634

OZNACZENIA:

- M30 ŚRUBA M30 OTWÓR $\varnothing 33$
- M27 ŚRUBA M27 OTWÓR $\varnothing 30$
- M24 ŚRUBA M24 OTWÓR $\varnothing 26$
- M20 ŚRUBA M20 OTWÓR $\varnothing 22$
- M16 ŚRUBA M16 OTWÓR $\varnothing 18$
- M12 ŚRUBA M12 OTWÓR $\varnothing 13$
- M10 ŚRUBA M10 OTWÓR $\varnothing 11$

<p>TEMAT: PROJEKT STANOWISKA DO DEMONTAŻU I MONTAŻU ELEMENTÓW OSPRZĘTU NA DACHACH POŁAZDÓW, ZLOKALIZOWANEGO W CZĘŚCI BUDYNKU NADWOZIOWNI.</p> <p>OBIEKT: STACJA OBSŁUGI AUTOBUSÓW PŁASZÓW UL. BISKUPNICKA 2, 30-732 KRAKÓW</p> <p>INWESTOR: MPK S.A. KRAKÓW UL. ŚW. WAWRZYŃCA 13 31-060 KRAKÓW</p>		<p>DATA CZERWIEC 2016</p> <p>PROJEKTOWAŁ PROJEKTOWAŁ</p> <p>OPRACOWAŁ SPRAWDZIŁ</p> <p>STADIUM PROJEKTU TECHNICZNY</p>	<p>NAZWIŚKO PROJEKTANTA</p> <p>inż. LESZEK TURNO</p> <p>SKALA 1:10</p>	<p>NUMER UPRAWNIENI SPECJALNOŚĆ</p> <p>294/87 KONSTR.-BUD.</p> <p>NR RYSUNKU K04</p>
--	--	--	--	--

INŻ. LESZEK TURNO
PROJEKTOWANIE KONSTRUKCJI BUDOWLANYCH I INŻYNIERSKICH
31-521 KRAKÓW UL. RUSIAK 10/2
TELEFON/FAX 12/4131988