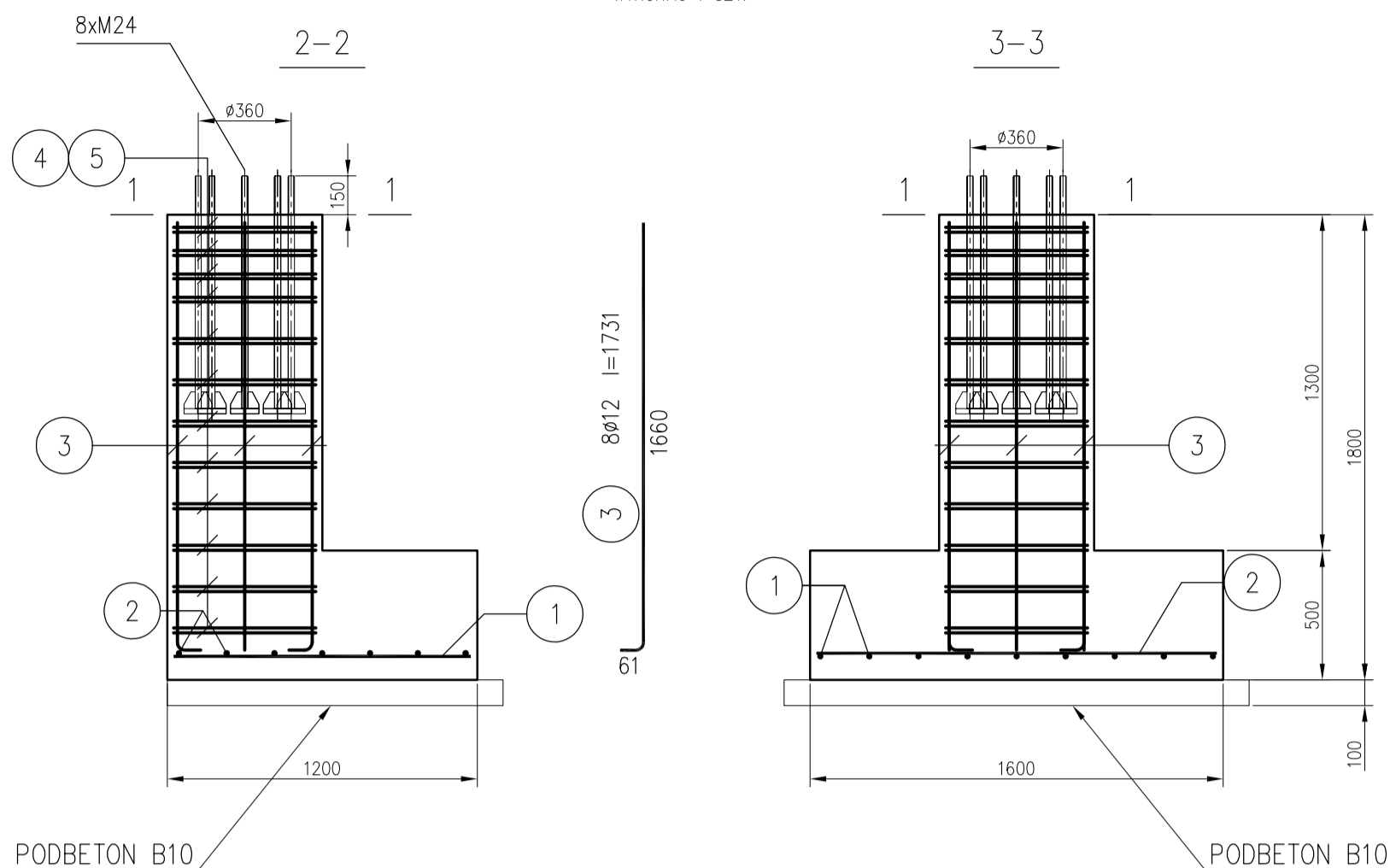
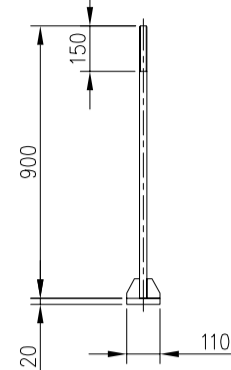


FUNDAMENT F1

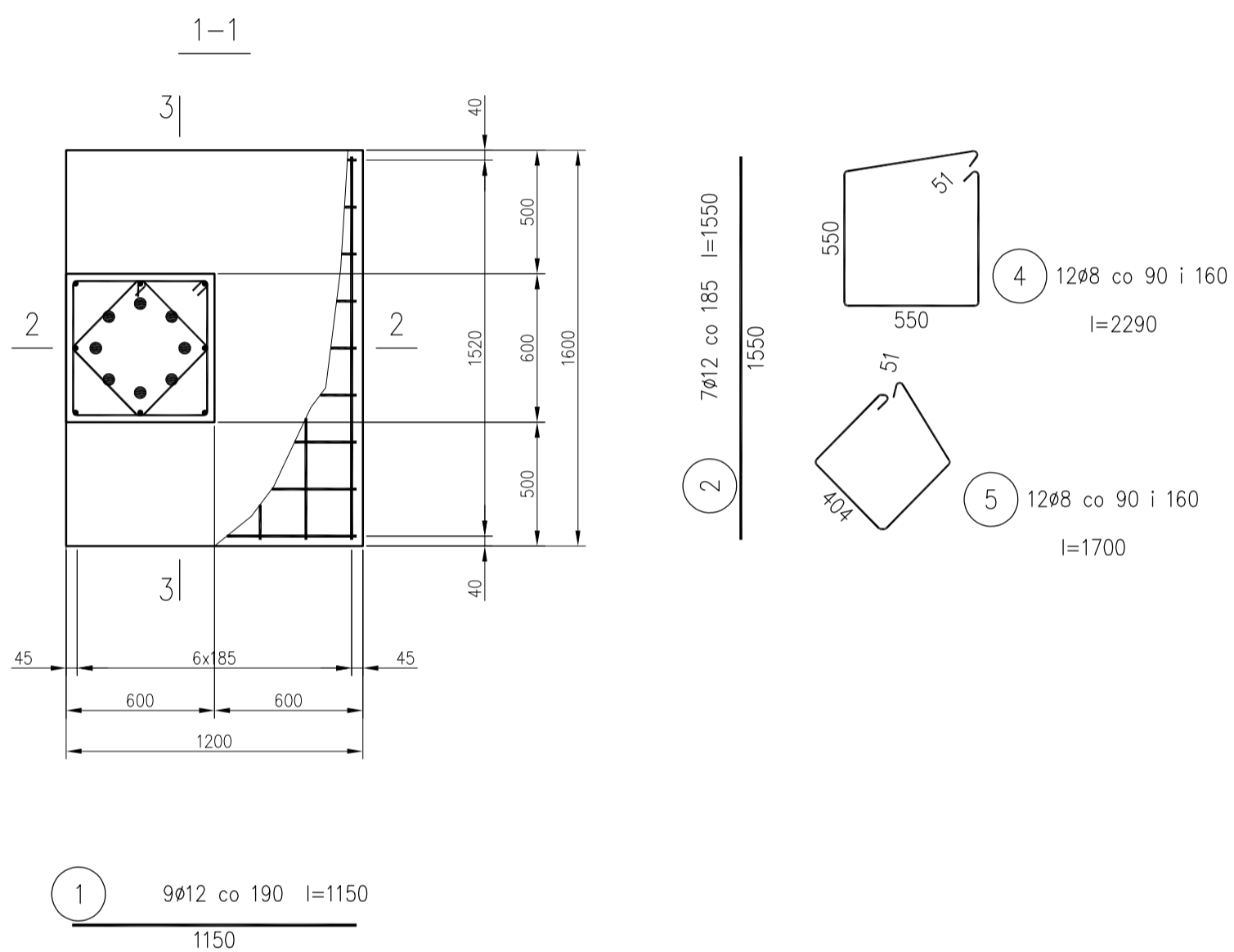
WYKONAĆ 1 SZT.



Kotwy płytkowa M24
wykonać 8 szt.



ROZMIESZCZENIE KOTWY NA FUNDAMENCIE



Beton	C25/30	(B30)
Stal	RB500	St0S-b
Otulina dolna	c_{nom}	=85 mm
Otulina boczna	c_{nom}	=25 mm

Wykaz zbrojenia

Nr pręta	Średnica [mm]	Długość [mm]	Liczba [szt.]	Długość całkowita [m]		
				St0S-b	RB500	
FUNDAMENT F1						
1	12	1150	9		10,35	
2	12	1550	7		10,85	
3	12	1731	8		13,85	
4	8	2290	12	27,48		
5	8	1710	12	20,52		
Długość całkowita wg średnic				[m]	48,0	35,1
Masa 1mb pręta				[kg/mb]	0,395	0,888
Masa prętów wg średnic				[kg]	19,0	31,2
Masa prętów wg gatunków stali				[kg]	19,0	31,2
Masa całkowita				[kg]	51	

UWAGA: Długość pręta jest długością obliczoną na podstawie wymiarów w osi pręta (metoda B wg PN-EN ISO 3766:2006)

UWAGI:

1. POKAZANE KOTWY PŁYTKOWE M24 NALEŻY WYKONAĆ W PRZYPADKU ICH BRAKU, W ZAMÓWIENIU ŻURAWIA U PRODUCENTA. ZASTOSOWANY ŻURAW FIRMY ABUS POSIADA W SWOIM WYPOSAŻENIU KOTWY WRAZ Z SZABLONEM DO ICH MONTAŻU.

TEMAT: PROJEKT STANOWISKA DO DEMONTAŻU I MONTAŻU ELEMENTÓW OSPRZĘTU NA DACHACH POJAZDÓW, ZLOKALIZOWANEGO W CZĘŚCI BUDYNKU NADWOZIOWNI.	DATA CZERWIEC 2016	NAZWISKO PROJEKTANTA	NUMER UPRAWNIENIA/SPECJALNOŚĆ 294/87 KONSTR.-BUD.	PODPIS
OBIEKT: STACJA OBSŁUGI AUTOBUSÓW PŁASZÓW UL. BISKUPIŃSKA 2, 30-732 KRAKÓW	PROJEKTOWAŁ	inż. LESZEK TURNO		
INWESTOR: MPK S.A. KRAKÓW UL. ŚW. WAWRZYŃCA 13 31-060 KRAKÓW	PROJEKTOWAŁ			
FUNDAMENT F1	OPRACOWAŁ			
	SPRAWDZIŁ			
INŻ. LESZEK TURNO PROJEKTOWANIE KONSTRUKCJI BUDOWLANYCH I INŻYNIERSKICH 31-521 KRAKÓW UL. RUSALEK 10/2 TELEFON/FAX 12/4131898	STADIUM PROJEKTU TECHNICZNY	SKALA 1:25	NR RYSUNKU K02	