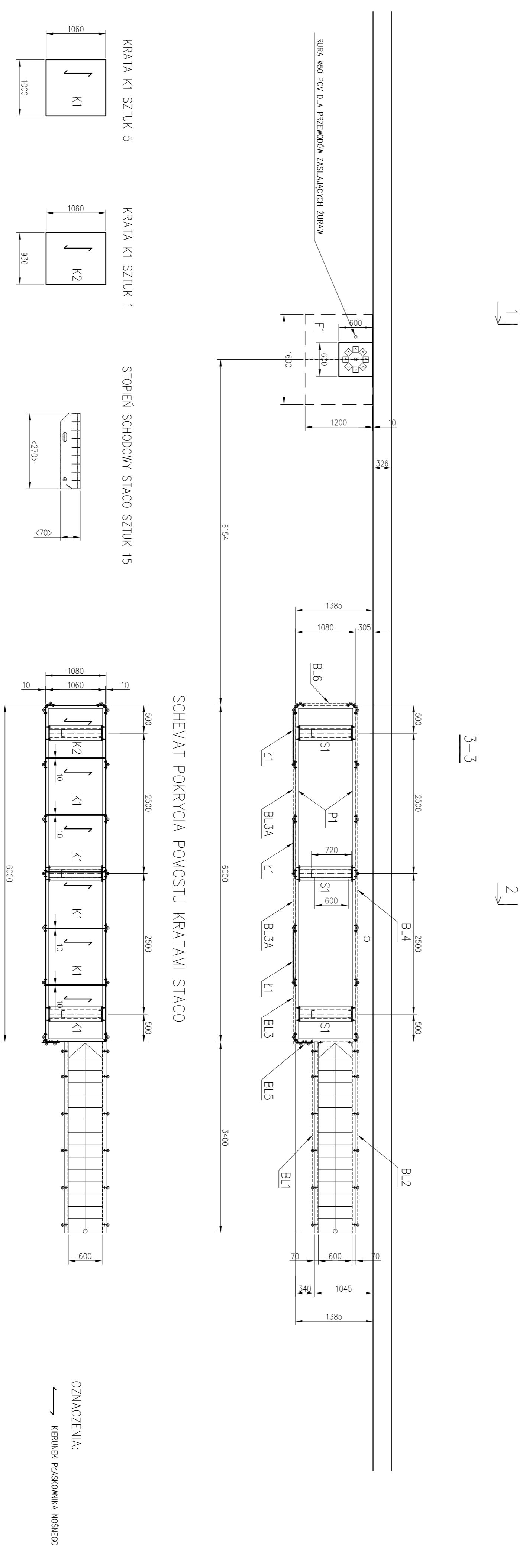
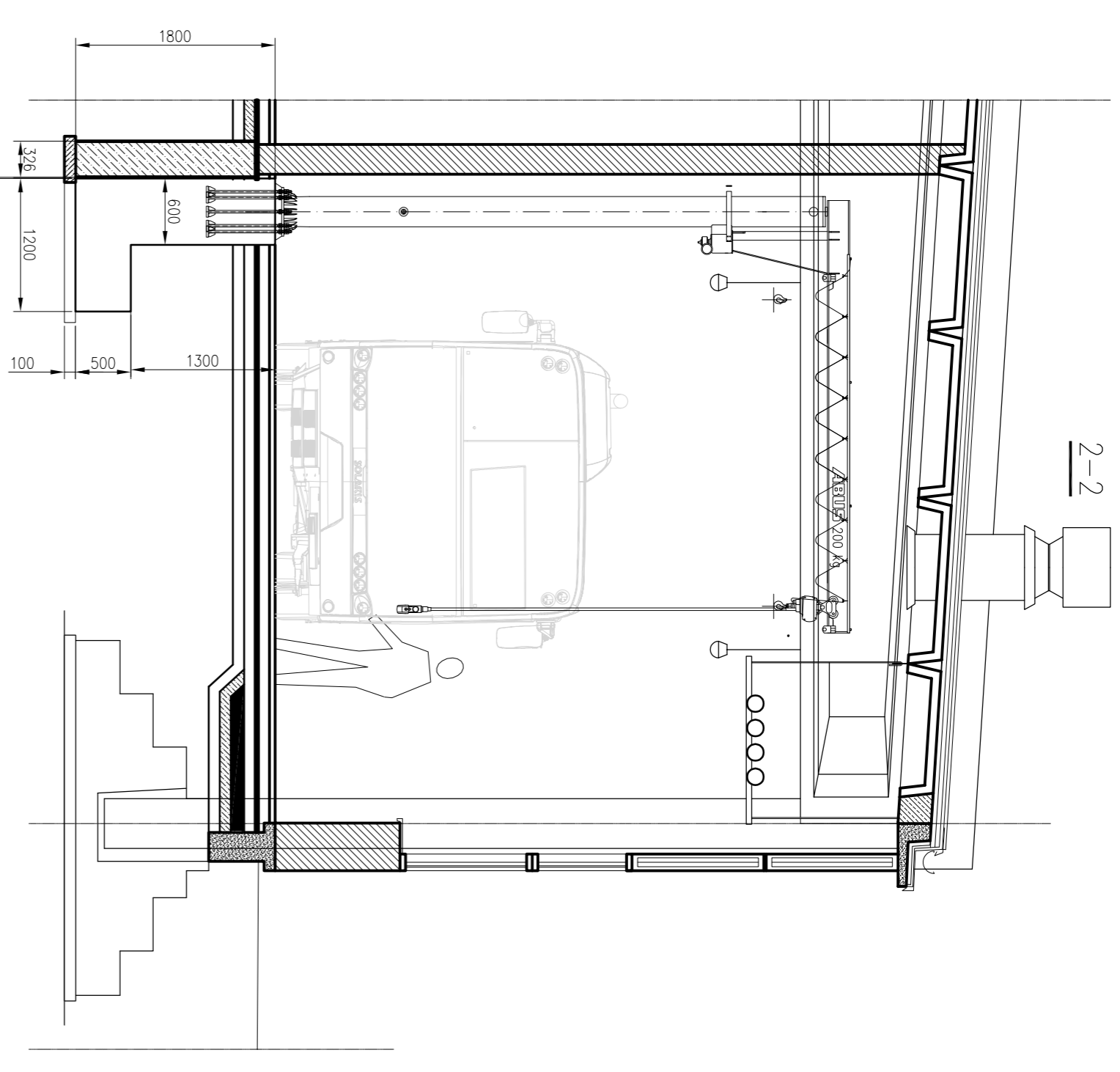
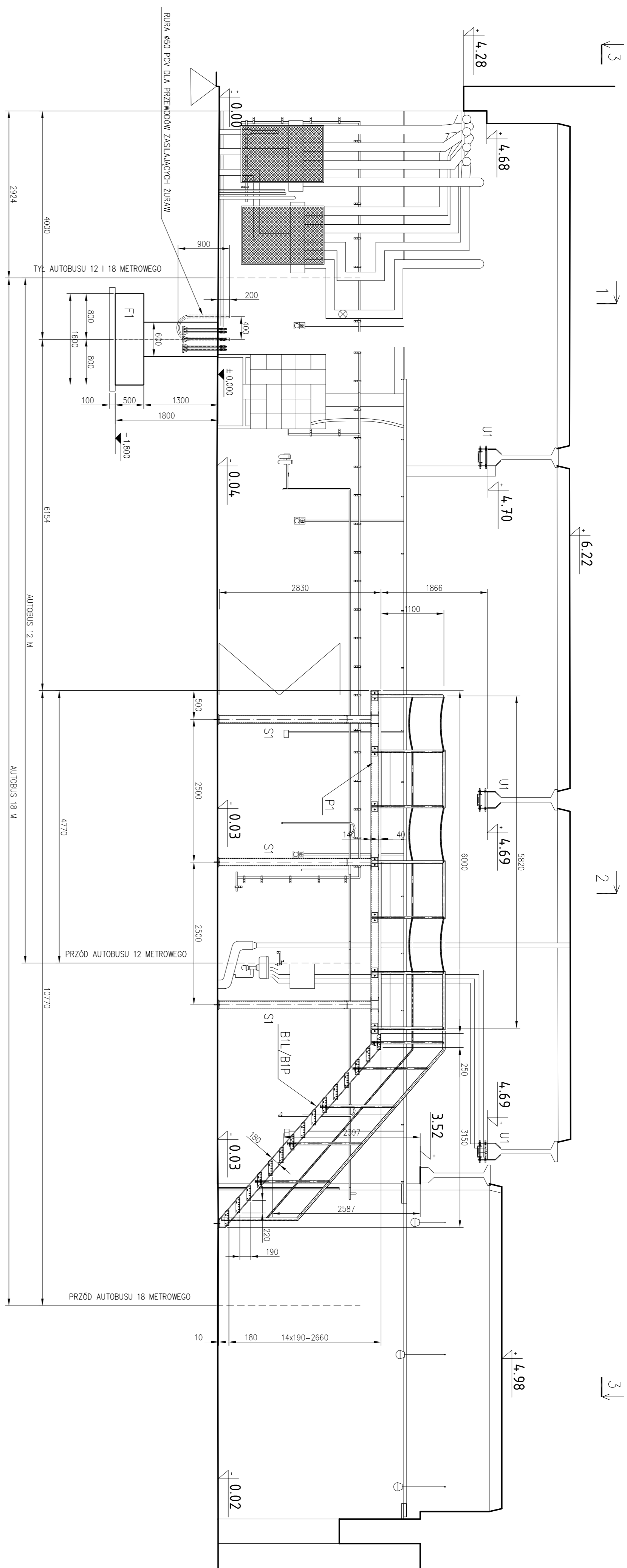


WIDOK NA POMOST I FUNDAMENT ŻURAWIA



OZNACZENIA:
← KIERUNEK PRĄŻENIA SIŁY

04 ŚRUBA DO STOPNI SCHODÓW
SZT.60

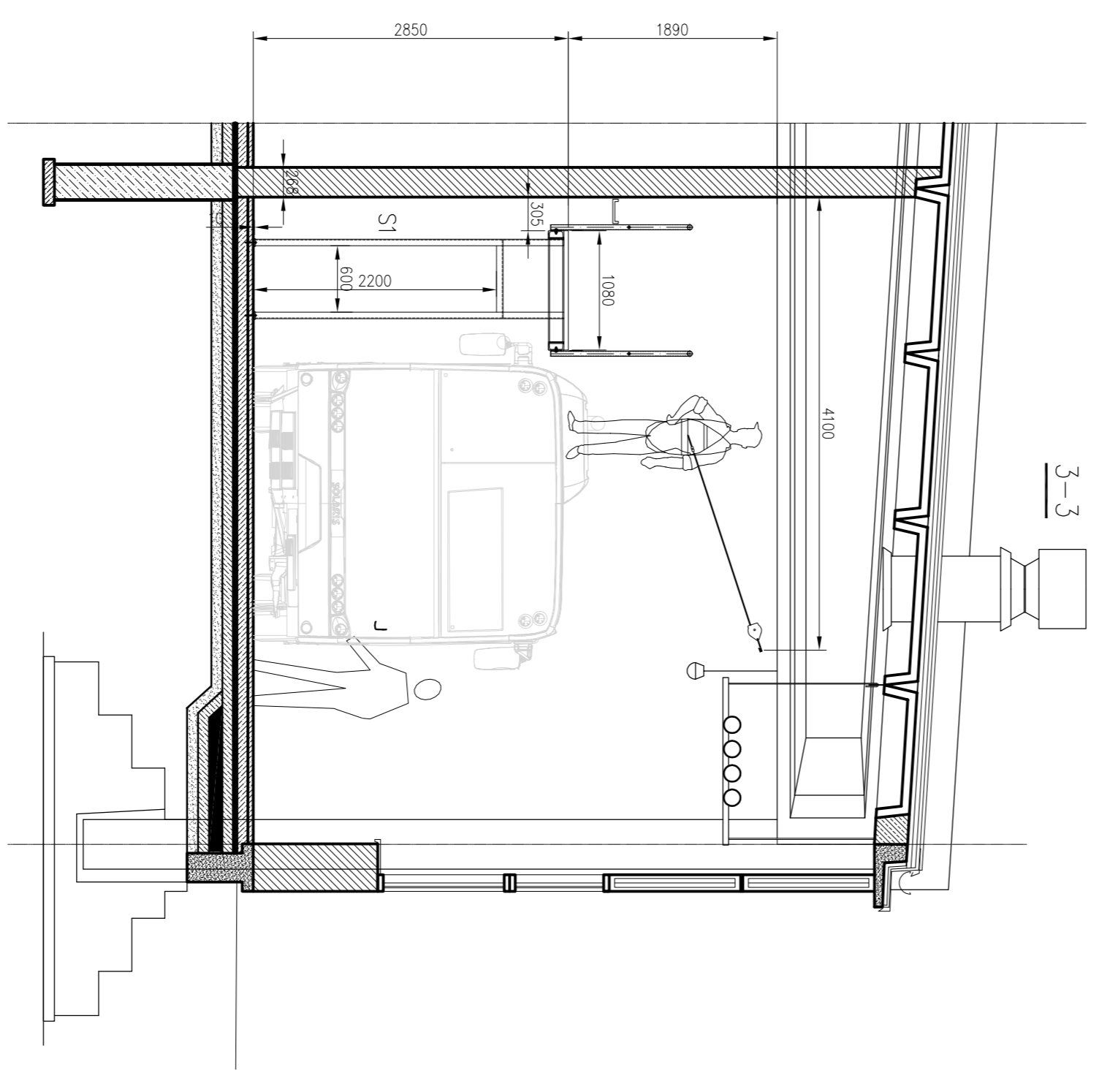
- 1x Śruba M12x50-5,8
DIN 7990 **1**
- 1x Nakrętka M12-5,8
DIN-EN 24034 **2**
- 2x Podkładka D13
DIN 7989 **3**

ZESTAWIENIE ŚRUB

Pos.	Nazwa	Leżba	Masa [kg]	Uwagi
04	Śruba do stopni schodów	M12x50	0,0546	DIN 7990
1	Nakrętka M12-5,8		0,0133	DIN-EN 24034
2	Podkładka D13		0,0063	DIN 7989
RAZEM MASA GŁ. ELEMENTÓW (KG)				4,83
RAZEM NA RYSUNKU				[kg] 4,83

UWAGI:

1. ZASTOSOWANO KRATY POMOSTOWE STACJA TP RP/AD PASAŻERÓW WYSZY 40x2 MM-GO 5,33 MM. PASAŻERÓW PRZEKRYCZY 10x2 MM-GO 2,22 MM. OBRABOWANE Z MAL. STAL. SZYSAR. ODKWIKOWANE.
2. DO MOCOWANIA KRATY POMOSTOWYCH ZASTOSOWAĆ UCHWYTY HAKOWY W KSZTAŁCIE U, W ILUŚCI 4 SZTUKI NA KRATKĘ UCHWYTY HAKOWY U SKRADAŁE Z:
 - GÓRNA KŁEMBA (A8AFARA)
 - HAK W KSZTAŁCIE U DO CIĘWIANKA C14D
 - ŚRUBA M8
3. ZASTOSOWANO STOPNIE SCHODOWE TP RP/AD STEROWAŁO 270 MM. DŁUGOŚĆI 600 MM. STAL. SZYSAR. ODKWIKOWANE.



TYTUŁ		DATA		NUMER	
PROJEKT STANOWSKA DO DOKONANIA I MONTAŻU		CZERWIEC 2008		PRZEKRYCZY	
ELEVATOROWY W CZĘŚCI BIUROWEJ NADZIEMNEJ		PROJEKTOWAŁ		PROJEKTOWAŁA	
OBIEKT		INWESTOR		SPRACUJĄCY	
STACJA OBSŁUGI AUTOBUSÓW PASAŻERÓW		UL. BIAŁYŃSKA 2, 50-724 BIAŁYSTOK		294/87	
UL. BIAŁYŃSKA 2, 50-724 BIAŁYSTOK		UL. SIKORSKIEGO 13-3-080 KRAKÓW		KONSTRUKTOR	
WIDOK NA POMOST I FUNDAMENT ŻURAWIA, PRZEKROJE		SCHEMAT POKRYCIA POMOSTU KRATAMI STACJA		K01	