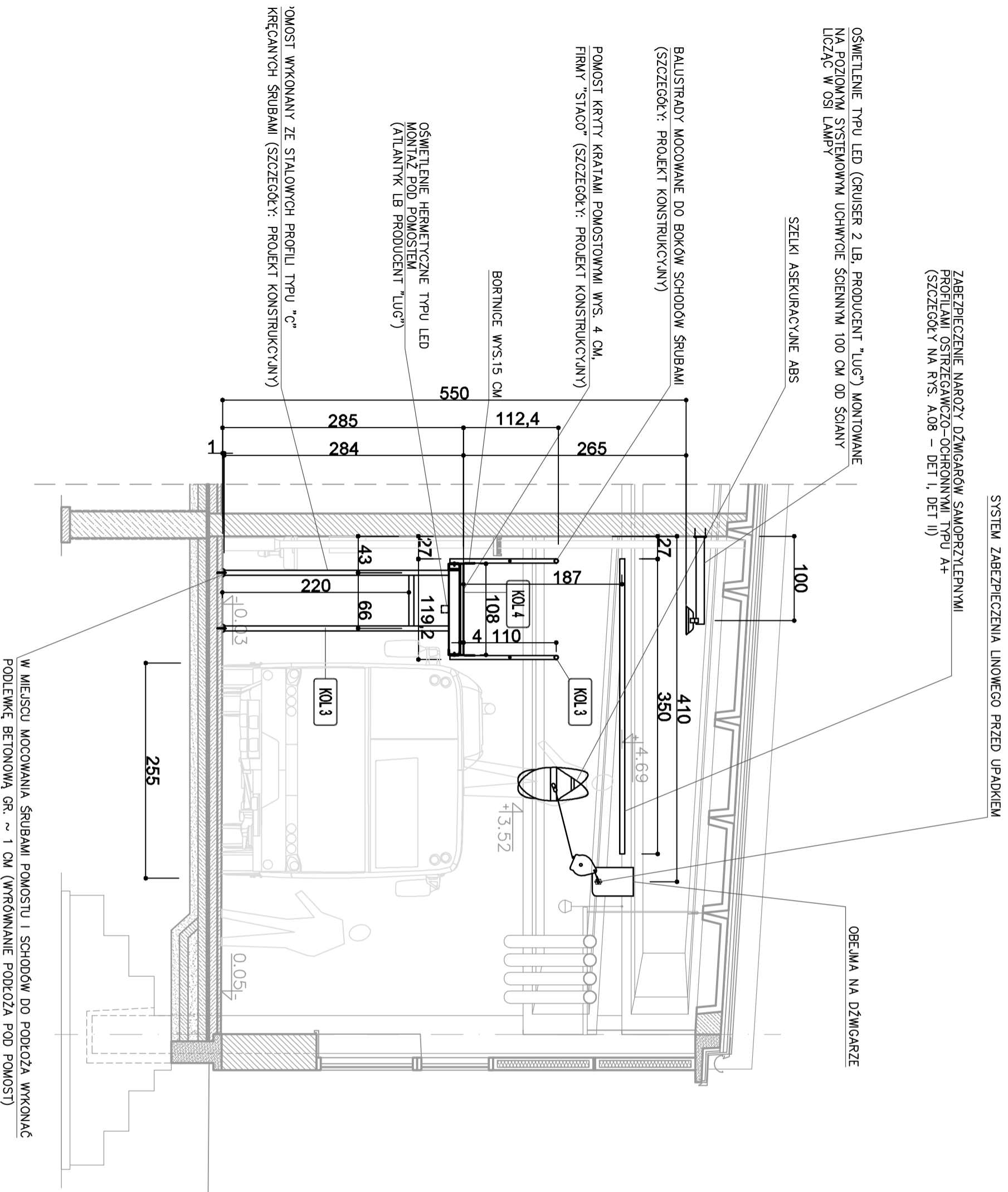


### KOLORYSTYKA

SYMBOL	KOLOR	NAZWA ELEMENTU
KOL 1	RAL 1007	Konstrukcja żurawia (słup oraz ramię). Malowanie proszkowe.
KOL 2	RAL 5017	Cały zespół elektryczny żurawia (wciągnik, wózek, napęd itd.). Malowanie proszkowe.
KOL 3	RAL 1021	Cała konstrukcja pomostu + balustrady.
KOL 4	OCYNK	Kraty pomostowe + stopnie schodóww.



#### INWESTOR

MPK S.A. KRAKÓW  
UL. ŚW. WAWRZYŃCA 13  
31-060 KRAKÓW

#### OBIEKT:

STACJA OBSŁUGI AUTOBUSÓW  
PLASZÓW  
UL.BISKUPIŃSKA 2.30-732 KRAKÓW

#### TEMAT:

PROJEKT STANOWISKA DO DEMONTAŻU  
I MONTAŻU ELEMENTÓW OSPRZĘTU  
NA DACHACH POJAZDÓW ZLOKALIZOWANEGO  
W CZĘŚCI BUDYNKU NADWOZIOWNI

#### RYSUNEK:

PRZEKRÓJ C-C

NR RYSUNKU	A.09
SKALA	1:50
BRANŻA	ARCHITEKTURA
DATA	06/06/2016
STADIUM	PROJEKT TECHNICZNY (WEWNĘTRZNY)
REWIZJA	00
ARCHIWUM	06
ZESPÓŁ PROJEKTOWY	
PROJEKTOWAŁ	Arch. SŁAWOMIR MIETLA
PROJEKTOWAŁ	Podpis
PROJEKTOWAŁ	Arch. BOLESŁAW FIGIEL
PROJEKTOWAŁ	MP01A/040/2003
PROJEKTOWAŁ	Podpis