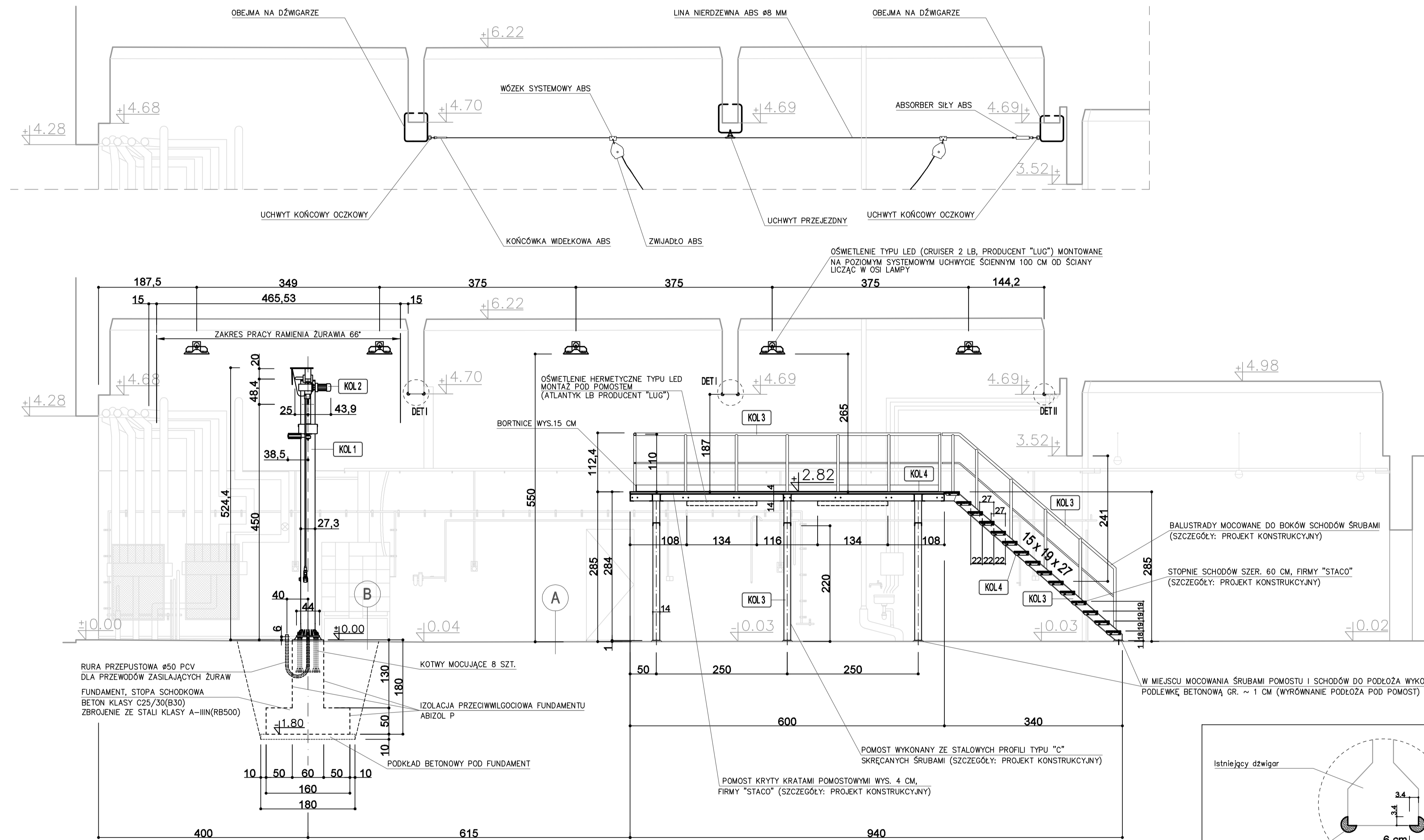


SYSTEM ZABEZPIECZENIA LINOWEGO PRZED UPADKIEM

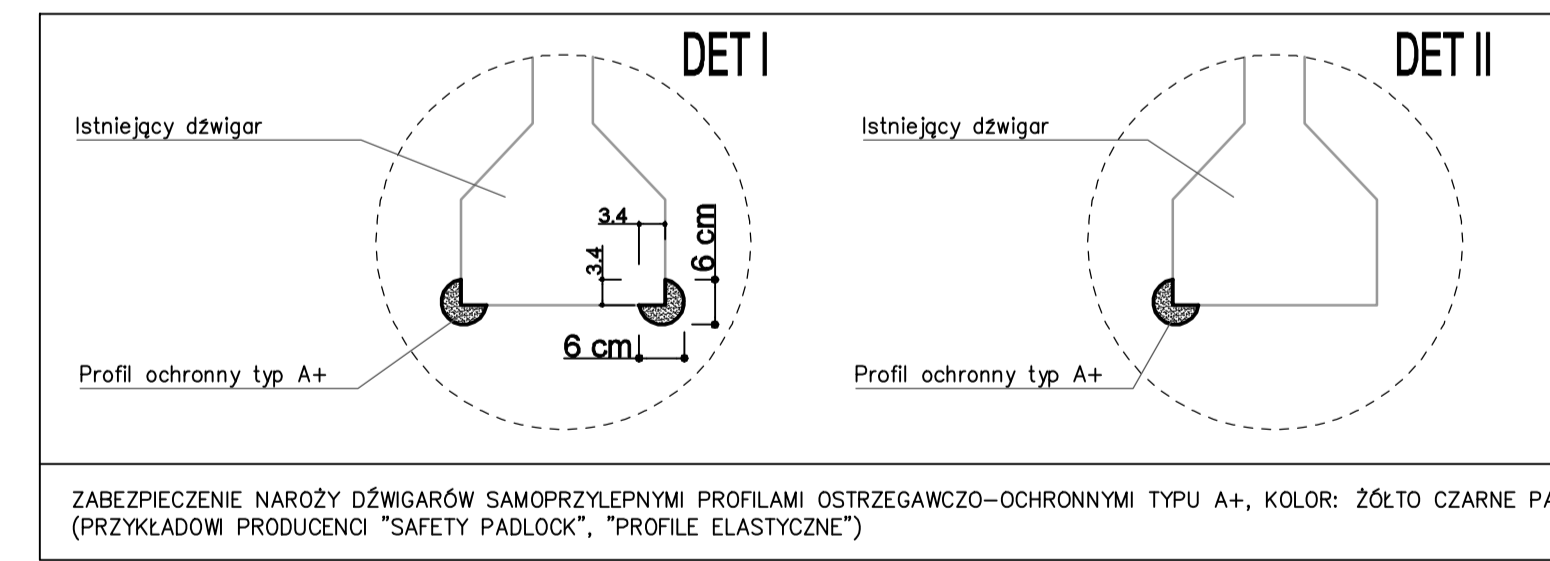


KOLORYSTYKA		
SYMBOL	KOLOR	NAZWA ELEMENTU
KOL 1	RAL 1007	Konstrukcja żurawia (ślep oraz ramię). Malowanie proszkowe.
KOL 2	RAL 5017	Cały osprzęt elektryczny żurawia (wciągnik, wózek, napęd itd.). Malowanie proszkowe.
KOL 3	RAL 1021	Cała konstrukcja pomostu + balustrady.
KOL 4	OCYNEK	Kraje pomostowe + stopnie schodów + ścianki

WARSTWY		
<b>A posadzka istniejąca</b>		
1	Beton B-200 z górną warstwą 5 cm odporną na ścieranie, zastyły na gładko	15 cm
2	2 x papa na lepiku asfaltowym	
3	Beton B-100	10 cm
4	Pisasek	10 cm
<b>B odtworzenie posadzki</b>		
1	Beton B-30 zbrojony siatką zgrzewaną o oczkach 10x10 cm z prętą fi 5	15 cm
2	1 x papa termozgrzewalna	
3	Beton B-10	10 cm
4	Pisasek	10 cm

OSWIELENIE	
ILOŚĆ	NAZWA
5 SZT.	Lampy CRUISER 2 LB LED 250W, wys. montażu na ścianie h=5,5m (spód lampy) - na poziomym uchwycie za pomocą regulowanego uchwytu montażowego (oznaczenie katalogowe uchwytu: 150220 00821) PRODUCENT LAMP I UCHWYTU MONTAŻOWEGO FIRMA "LUG"
5 SZT.	STALOWY UCHWYT ŚCIENNY (mocowany na ścianie, o wysięgu 100 cm, nośność min. 8 kg, z możliwością poprowadzenia okablowania w rurze uchwytu). Preferowany kolor biały. (Przeznaczone do uchwytów ściennych BW120R stosowanych do projektorów wyposażonych w regulację odległości i kąta pochylenia uchwytu mocującego od ściany).
2 SZT.	ATLANTYK LB LED GEN 2 2x60W Montaż wykonany pod pomostem. PRODUCENT LAMP FIRMA "LUG"

INWESTOR:	MPK S.A. KRAKÓW UL. ŚW. WAWRZYŃCA 13 31-060 KRAKÓW
OBIEKT:	STACJA OBSŁUGI AUTOBUSÓW PŁASZÓW UL. BISKUPIŃSKA 2,30-732 KRAKÓW
TEMAT:	PROJEKT STANOWISKA DO DEMONTAŻU I MONTAŻU ELEMENTÓW OSPRZĘTU NA DACHACH POJAZDÓW ZLOKALIZOWANEGO W CZĘŚCI BUDYNKU NADWOZIOWNI
WYKONANO:	PRZEKRÓJ B-B
NR RYSUNKU:	A.08
SKALA:	1:50
BRANŻA:	ARCHITEKTURA
DATA:	06/06/2016
STADIUM:	PROJEKT TECHNICZNY (MEWNĘTRZNY)
REWIZJA:	00
ARCHIWUM:	06
ZESPÓŁ PROJEKTOWY:	
PROJEKTOWA:	Arch. SŁAWOMIR MIETLA POPIR
PROJEKTOWA:	Arch. BOLESŁAW FIGEŁ POPIR MP/01A/040/2003



ZABEZPIECZENIE NAROŻY DŹWIGARÓW SAMOPRZYLEPNYMI PROFILAMI OSTRZEGAWCZO-OCHRONNYMI TYPU A+, KOLOR: ŻÓŁTO CZARNE PASY (PRZYKŁADOWO PRODUCENCI "SAFETY PADLOCK", "PROFILE ELASTYCZNE")