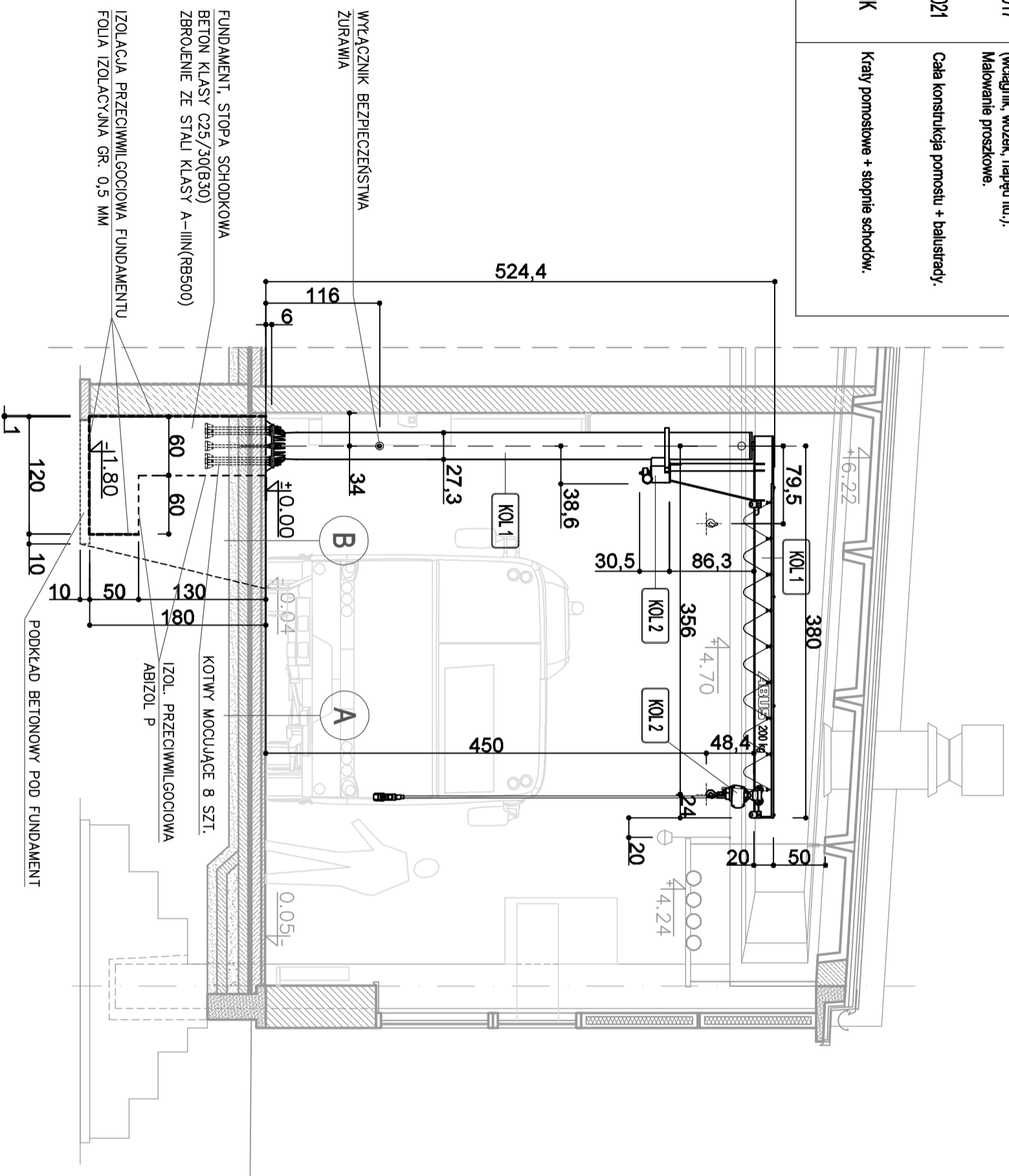


KOLORYSTYKA		
SYMBOL	KOLOR	NAZWA ELEMENTU
KOL 1	RAL 1007	Konstrukcja żurawia (słup oraz ramię). Malowanie proszkowe.
KOL 2	RAL 5017	Cały osprzęt elektryczny żurawia (wciągnik, wózek, napęd itd.), Malowanie proszkowe.
KOL 3	RAL 1021	Cała konstrukcja pomostu + balustrady.
KOL 4	OCYMK	Kraty pomostowe + słopnie schodów.



WARSTWY

A posadzka istniejąca

1	Beton B-200 z górną warstwą 5 cm odporną na ścieranie, zalany na gładko	15 cm
2	2 x papa na lepiku asfaltowym	
3	Beton B-100	10 cm
4	Piasek	10 cm

B otworzenie posadzki

1	Beton B-30 zbrojony siatką zgrzewaną o oczkach 10x10 cm z pręta fi 5	15 cm
2	1 x papa termozgrzewalna	
3	Beton B-10	10 cm
4	Piasek	10 cm

INWESTOR		
MPK S.A. KRAKÓW UL. ŚW. WAJRZYŃCA 13 31-060 KRAKÓW		
OBIEKT:		
STACJA OBSŁUGI AUTOBUSÓW PLASZÓW UL. BISKUPIŃSKA 2.30-732 KRAKÓW		
TEMAT:		
PROJEKT STANOWSKA DO DEMONTAŻU I MONTAŻU ELEMENTÓW OSPRZĘTU NA DACHACH POJAZDÓW ZLOKALIZOWANEGO W CZĘŚCI BUDYNKU NADWOZIOWNI		
RYSUNEK:		
PRZEKRÓJ A-A		
NR RYSUNKU		
A.07		
SKALA		
1:50		
BRANŻA		
ARCHITEKTURA		
DATA		
06/06/2016		
STADIUM		
PROJEKT TECHNICZNY (WEWNĘTRZNY)		
REWIZJA		
00		
ARCHIWUM		
06		
ZESPÓŁ PROJEKTOWY		
PROJEKTOWAŁ		
Arch. SŁAWOMIR MIĘTŁA	PODPIS	
PROJEKTOWAŁ		
Arch. BOLESŁAW FIGIEL	PODPIS	
MP/OIA/040/2003		