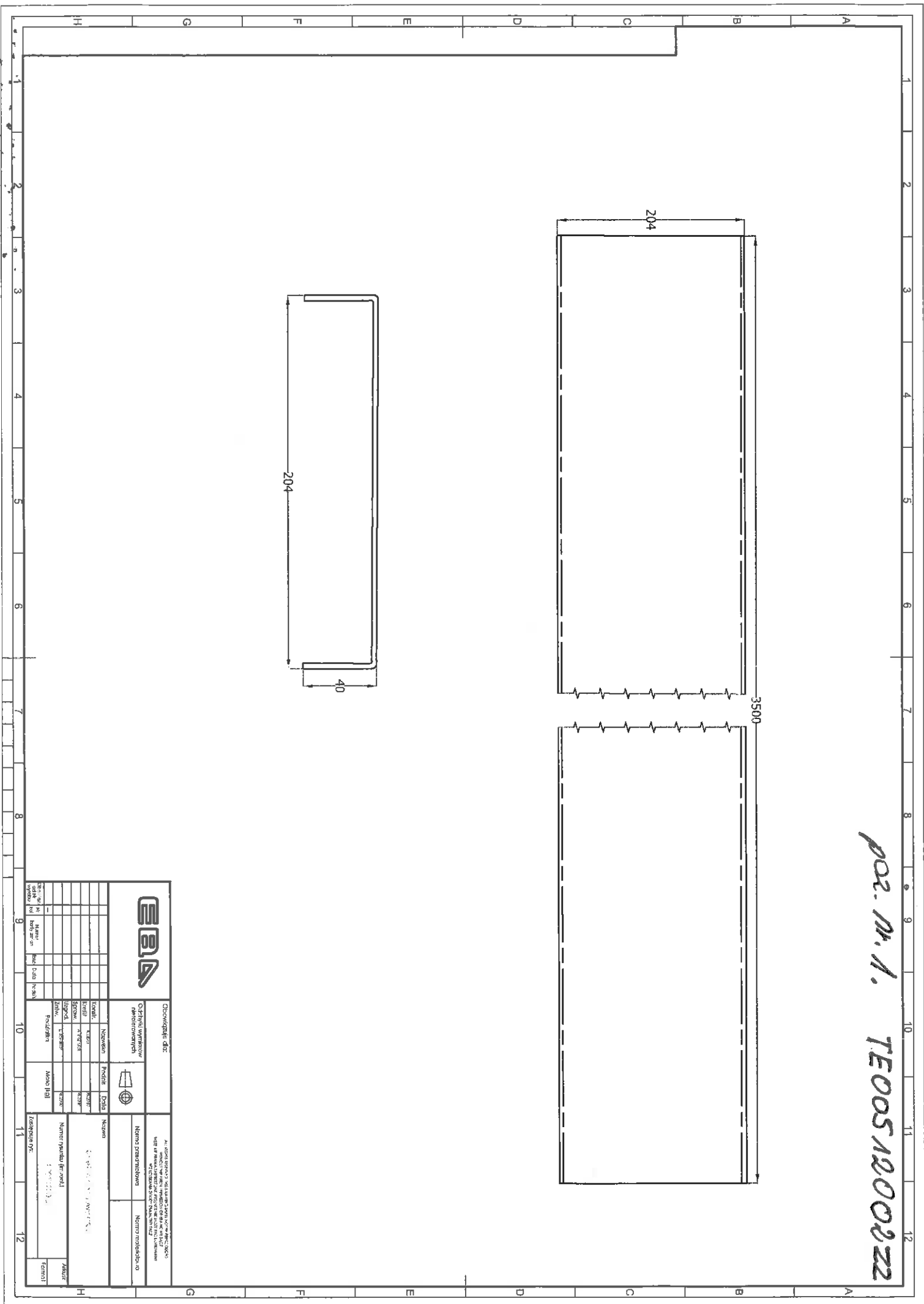


Poz.	Opis przedmiotu zamówienia	numer zdjęcia
1.	KASETON DACHOWY DŁUGI	TE00512002ZZ
2.	KASETON DACH KRÓTKI	TE00512003ZZ
3.	SUFIT ŚRODKOWY	TE00522002ZZ
4.	SUFIT LEWY DŁUGI	TE00522003ZZ
5.	SUFIT LEWY KRÓTKI	TE00522004ZZ
6.	SUFIT PRAWY DŁUGI	TE00522003ZZ
7.	SUFIT PRAWY KRÓTKI	TE00522004ZZ
8.	SUFIT NADDRZWIOWY	TE00522007ZZ
9.	PANEL SUFITOWY Z OSŁONĄ GŁOŚNIKA DŁUGI	EBA-28.40/E6-31
10.	PANEL SUFITOWY Z OSŁONĄ GŁOŚNIKA KRÓTKI	EBA-28.40/E6-32
11.	PANEL SUFITOWY Z KLAPKĄ	EBA-28.40/E6-2
12.	PANEL SUFITOWY GŁADKI	EBA-28.40/E6-1
13.	PANEL SUFITOWY KRÓTKI 200X385	EBA-TR-18-05.10
14.	PANEL SUFITOWY KRÓTKI 195X200	EBA-TR-16-05.10
15.	LAMINAT SŁUPKA / KĄTOWNIK/ 50X110X1100	TE00562003ZZ
16.	OSŁONA LAMINATOWA 725X1240	TE00562004ZZ
17.	OSŁONA LAMINATOWA 845X1240	TE00562005ZZ
18.	OSŁONA LAMINATOWA 835X1240	TE00562006ZZ
19.	OSŁONA LAMINATOWA 460X850	TE00562007ZZ
20.	LAMINAT SŁUPKA 3	TE00581002ZZ
21.	LAMINAT SŁUPKA 6 LEWY	TE00581003ZZ
22.	LAMINAT SŁUPKA 6 PRAWY	TE00581003ZZ
23.	LAMINAT SŁUPKA 8	TE00581004ZZ
24.	LAMINAT SŁUPKA 2	TE00581005ZZ

25.	LAMINAT SŁUPKA 11	TE00581006ZZ
26.	LAMINAT SŁUPKA 1	TE00581007ZZ
27.	LAMINAT SŁUPKA 7	TE00581009ZZ
28.	LAMINAT SŁUPKA 10	TE00581010ZZ
29.	LAMINAT SŁUPKA 5	TE00581011ZZ
30.	LAMINAT SŁUPKA KABINY MOTORNICZEGO 4	TE00581012ZZ
31.	LAMINAT SŁUPKA 140 LEWY	TE00581030ZZ
32.	LAMINAT SŁUPKA 140 PRAWY	TE00581030ZZ
33.	OSŁONA NAROŻNA LEWA	TE00582031ZZ
34.	OSŁONA NAROŻNA PRAWA	TE00582031ZZ
35.	OBUDOWA RĄCZKI HAMULCA WAGONU	TE00582070ZZ

POS. M. A. TE00512000222



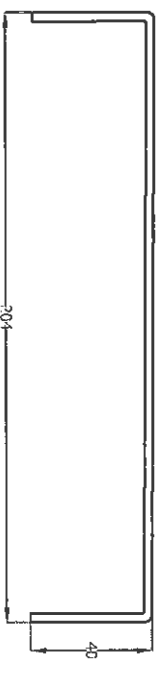
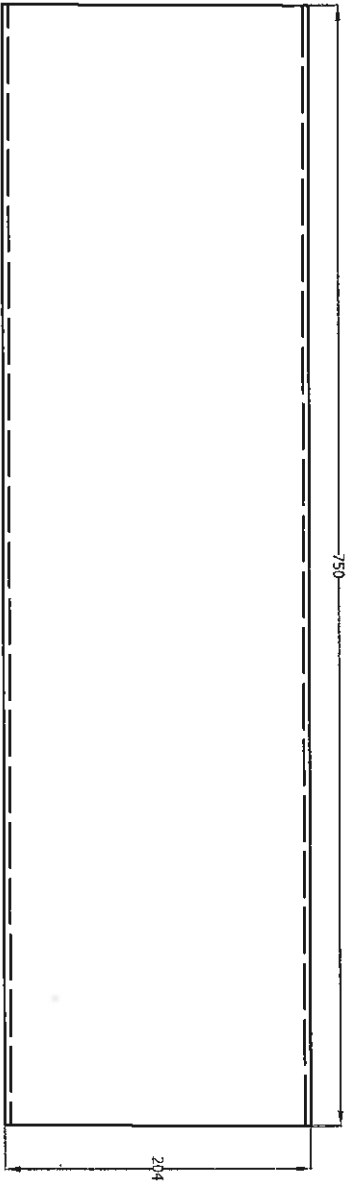
Содержание декларации о соответствии
 Соответствие требованиям
 Технических регламентов Таможенного союза


Адрес заявителя: 100000, г. Москва, ул. Мясницкая, д. 2/1, стр. 1
 Контактный телефон: +7 (495) 777-70-70
 E-mail: info@eurasiancertification.ru

№ п/п	Наименование продукции	Ссылка на стандарт	Ссылка на декларацию
1
2
3
4
5
6
7
8
9
10
11
12

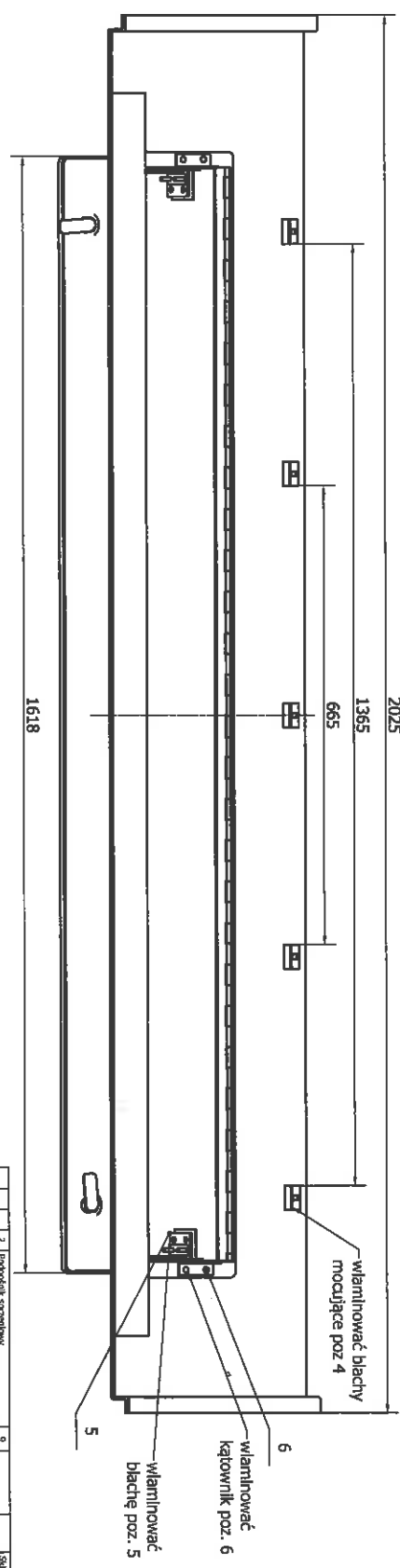
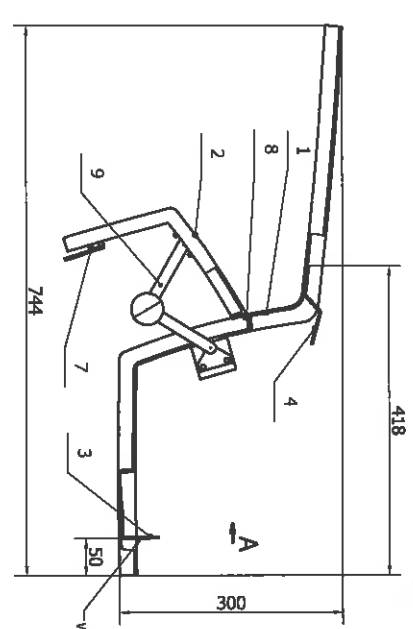
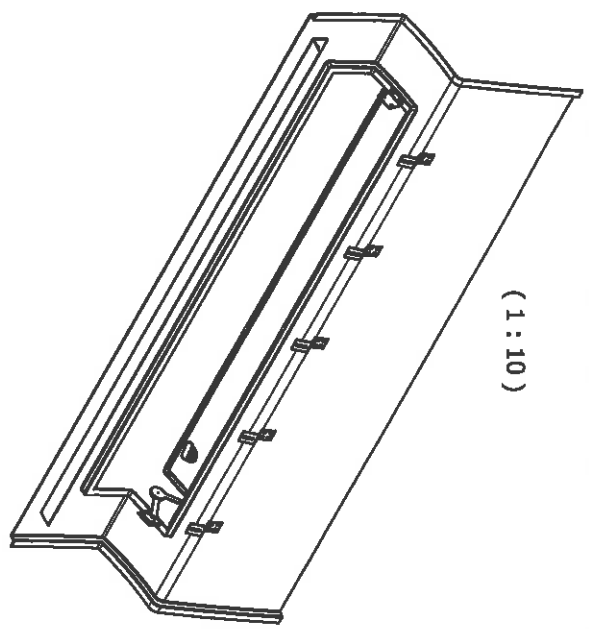
Имя	Фамилия	Имя	Фамилия
Место (ИП)	Место (ИП)	Место (ИП)	Место (ИП)
Подпись	Подпись	Подпись	Подпись
Дата	Дата	Дата	Дата

poz. nr. 2 7E005A200322



		Odwaga dla:		<small>ANULOWANIE WZGLĘDNE WYKONANIA PRAC WZGLĘDNE WYKONANIE PRAC WZGLĘDNE WYKONANIE PRAC</small>	
		<small>WZGLĘDNE WYKONANIE PRAC WZGLĘDNE WYKONANIE PRAC WZGLĘDNE WYKONANIE PRAC</small>		<small>WZGLĘDNE WYKONANIE PRAC WZGLĘDNE WYKONANIE PRAC WZGLĘDNE WYKONANIE PRAC</small>	
<small>WZGLĘDNE WYKONANIE PRAC WZGLĘDNE WYKONANIE PRAC WZGLĘDNE WYKONANIE PRAC</small>		<small>WZGLĘDNE WYKONANIE PRAC WZGLĘDNE WYKONANIE PRAC WZGLĘDNE WYKONANIE PRAC</small>		<small>WZGLĘDNE WYKONANIE PRAC WZGLĘDNE WYKONANIE PRAC WZGLĘDNE WYKONANIE PRAC</small>	
<small>WZGLĘDNE WYKONANIE PRAC WZGLĘDNE WYKONANIE PRAC WZGLĘDNE WYKONANIE PRAC</small>		<small>WZGLĘDNE WYKONANIE PRAC WZGLĘDNE WYKONANIE PRAC WZGLĘDNE WYKONANIE PRAC</small>		<small>WZGLĘDNE WYKONANIE PRAC WZGLĘDNE WYKONANIE PRAC WZGLĘDNE WYKONANIE PRAC</small>	

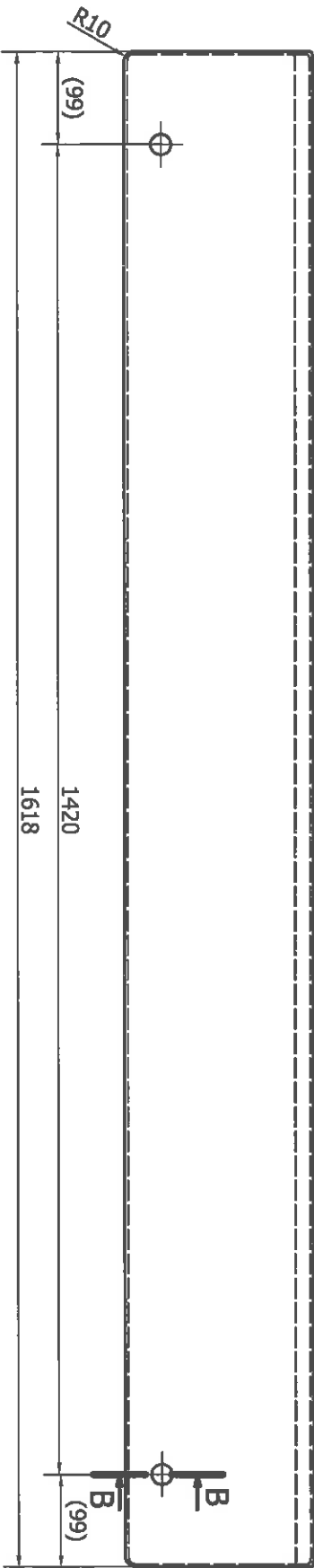
poz. nr. 3 TE005220022Z



1. Integrującą część rysunku stanowi plik: TE00522002ZZ Suft środkowy kpl.steep
2. Wykonać jedną sztukę i sprawdzić poprawność montażu.
3. Elementy do wlaninowania poz. 3 i 4 dopasować w montażu sufitu.
4. Elementy 5 i 6 dopasować przy montażu podnośnika sprężynowego.

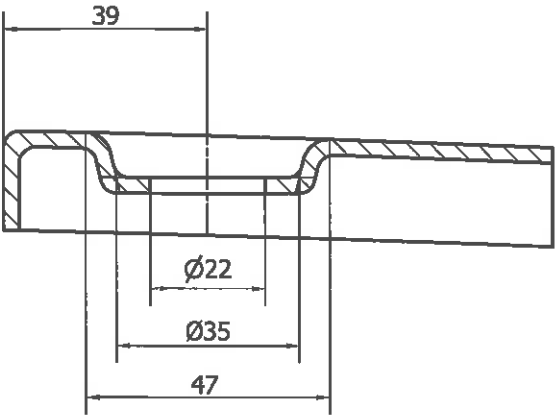
№	Symbol	Opis	Materiał	Waga [kg]	Forma
1	1	1. Elementy mocujące	Stal nierdzewna		
2	2	2. Właninowy kątownik	Aluminiowy		
3	3	3. Właninowa blacha	Aluminiowa		
4	4	4. Właninowa blacha	Aluminiowa		
5	5	5. Właninowa blacha	Aluminiowa		
6	6	6. Właninowy kątownik	Aluminiowy		

		OCENIŁ WYKONAWCZĄ FIRMĘ PROJEKTOWĄ Nazwa przedsiębiorstwa: _____ Norma techniczna: _____	
Nazwa: Suft środkowy kpl		Numer rysunku (projekt): TE00522002ZZ	
Skala: 1:5		Materiał: Al	

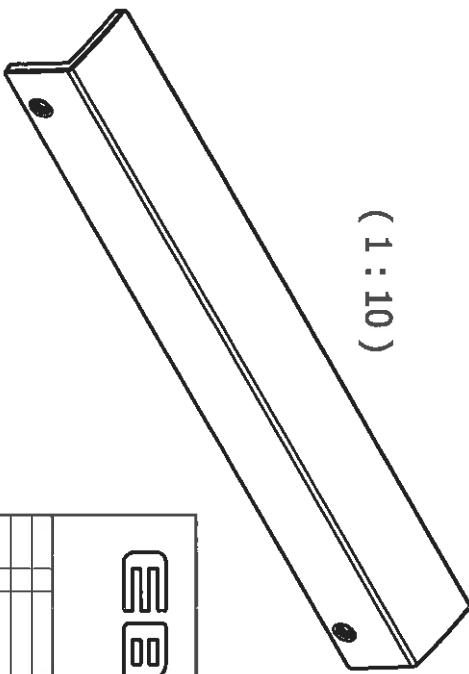


A (1:5)

B-B (1:1)



(1:10)



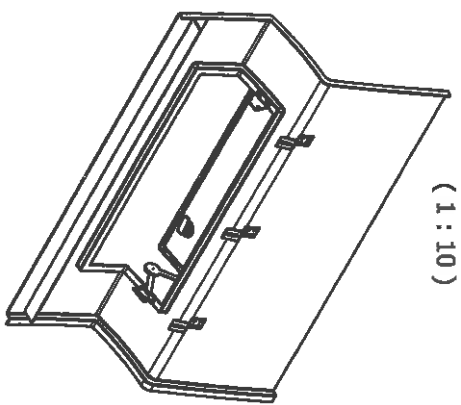
1. Integralną częścią rysunku jest plik:
TE0052200ZZ-02 Laminał Klapy sufitu środkowego.stp
2. Ostre krawędzie zaokrąglić
3. Zastosowany materiał wymagania bezpieczeństwa przeciwpożarowego klasy P1,R1 wg normy PN-K-02511:2000.
4. Wykonać 1szt. i sprawdzić poprawność montażu.



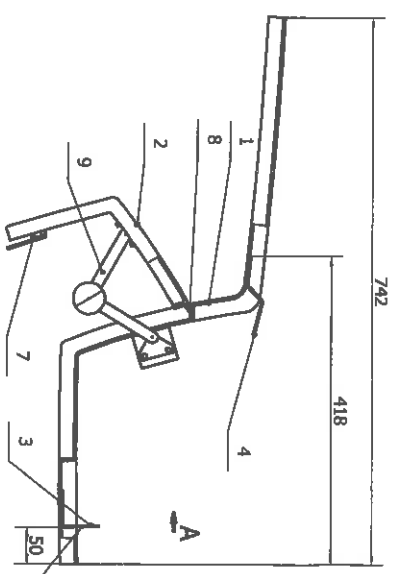
Odpowiadzicie dla:		Odczytanie wytycznych nadobrotowych		Nazwa		Laminał Klapy sufitu środkowego	
Obowiązek Nr	Numer kontyngentu	Kontak. Kwalif. Spraw. Usługod. Zdaw.	Nazwa	Podpis	Data	Norma przedmiotowa	
1	1					Norma międzynarodowa	
2	2					Żyłca polimral 1.605 S-1	
3	3					Norma	
4	4					Żyłca polimral 1.605 S-1	
5	5					Żyłca polimral 1.605 S-1	
6	6					Żyłca polimral 1.605 S-1	
7	7					Żyłca polimral 1.605 S-1	
8	8					Żyłca polimral 1.605 S-1	
Podzlotka		Masa [kg]		Numer rysunku (inwent.) TE0052200ZZ-02			
1:5		Masa [kg]		Zaciągajcie rys.			
				Arkusz 1/1 Format A3			

1 2 3 4 5 6 7 8

TE0052200322

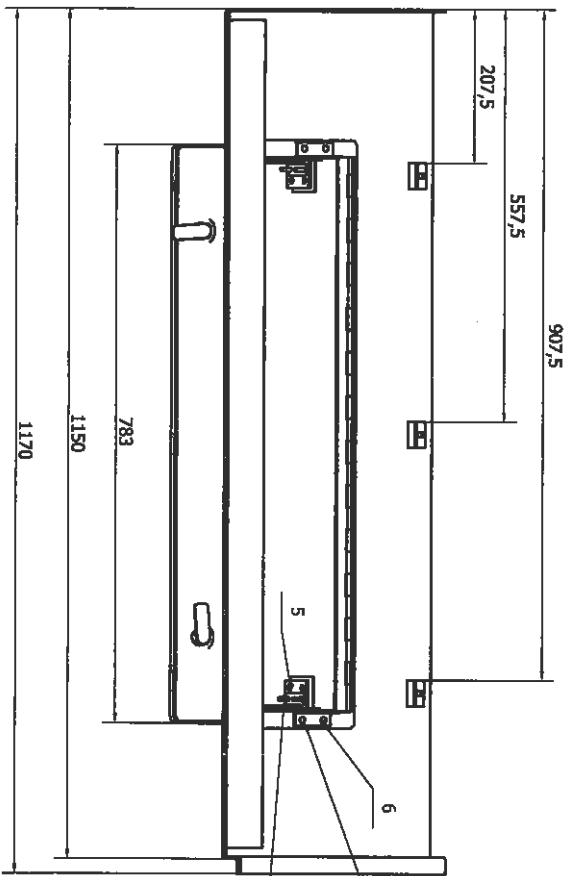


(1 : 10)



właminować kątownik poz. 3

A (1 : 5)

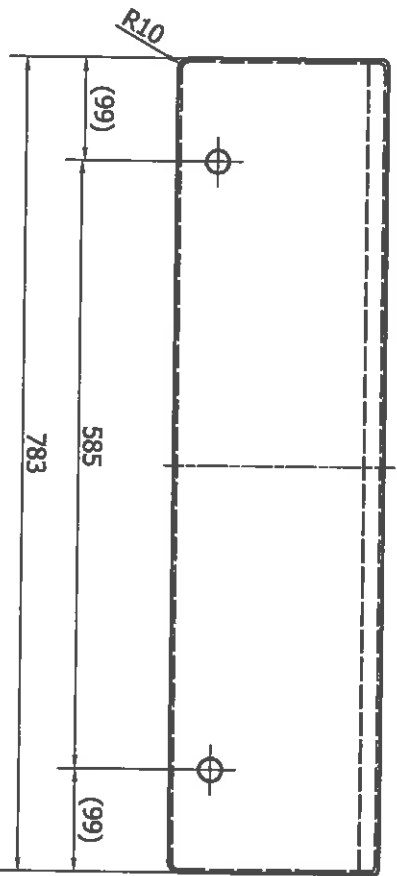


właminować kątownik poz. 6

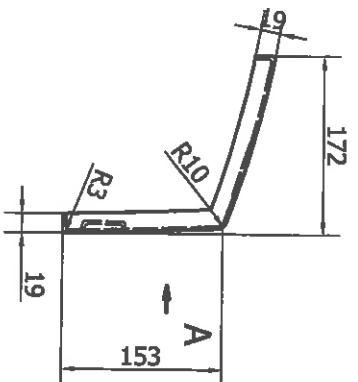
właminować blachę poz. 5

1. Integrująca część rysunku stanowi pilik: TE00522003ZZ Sufit długi kpl step
2. Wykonać jedną sztukę i sprawdzić poprawność montażu.
3. Elementy do właminowania poz. 3 i 4 dopasować w montażu sufitu.
4. Elementy 5 i 6 dopasować przy montażu podnośnika sprzęgłowego.

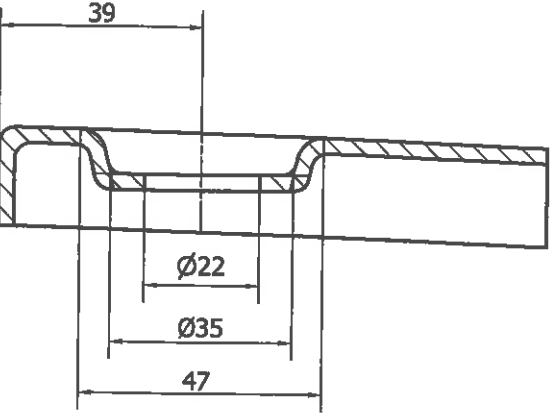
D	C	B	A	1	2	3	4	5	6	7	8	9	10	11	12
<p>EBIA</p> <p>Opis: Sufit długi kpl step</p> <p>Norma produkcyjna: Norma produkcyjna</p> <p>Norma inżynierska: Norma inżynierska</p> <p>Wzrost: 1,5</p> <p>Waga: 11</p> <p>Wymiary: 1170 x 907,5 x 207,5</p> <p>Wzrost: 1,5</p> <p>Waga: 11</p> <p>Wymiary: 1170 x 907,5 x 207,5</p>															



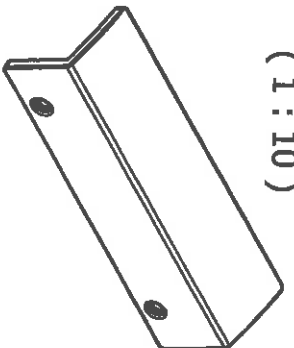
A (1:5)



B-B (1:1)



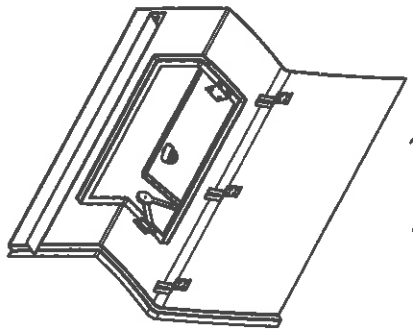
(1:10)



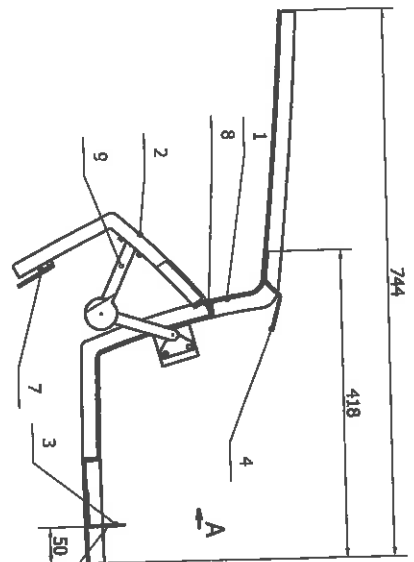
1. Integralną częścią rysunku jest plik:
TE00522003ZZ-02 Laminat klapy sufit długie.stp
2. Ostre krawędzie zatępić
3. Zastosowany materiał wymagaania bezpieczeństwa przeciwpożarowego klasy P1,R1 wg normy PN-K-02511:2000.
4. Wykonać 1szt. i sprawdzić poprawność montażu.

		Obowiązuje dla:		<small>ALL RIGHTS RESERVED. THE DRAWING SHALL NOT BE REPRODUCED WITHOUT THE PRIOR PERMISSION OF EBA DESIGN S.A. Wszelkie prawa zastrzeżone. Rysunek nie może być kopiowany bez uzyskania zezwolenia EBA NOWY SĄCZ.</small>	
		Odczytanie wymiarów nieliterowych		Norma przedmiotowa	Norma materiałowa
Nazwa	Laminat klapy sufit długie	Nazwa	Żyłka polilind 1605 S-1	Numer rysunku (inwentar)	TE00522003ZZ-02
Karsth.		Podpis		Data	
Kształt		Data		Masa [kg]	
Szerow.		Podziałka	1:5	Zastępuje rys.	
Użycie		Masa [kg]		Format	A3
Zatem		Format		Arkuż	1/1
Odmowa: Nr.		Numer		Data	
od 16		kąt		Podpis	
Wyobra		kąt		Podpis	

WZŁ. 1:10
TE00522004ZZ

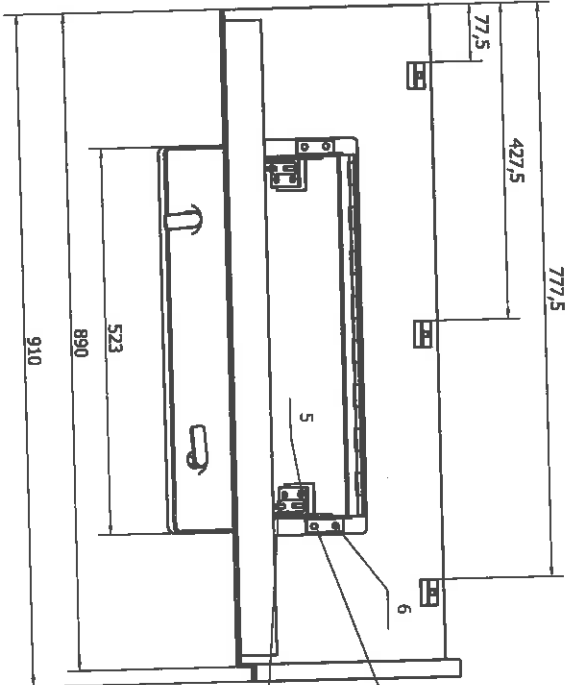


(1:10)



właminować kątownik poz. 3

A (1:5)



właminować kątownik poz. 6

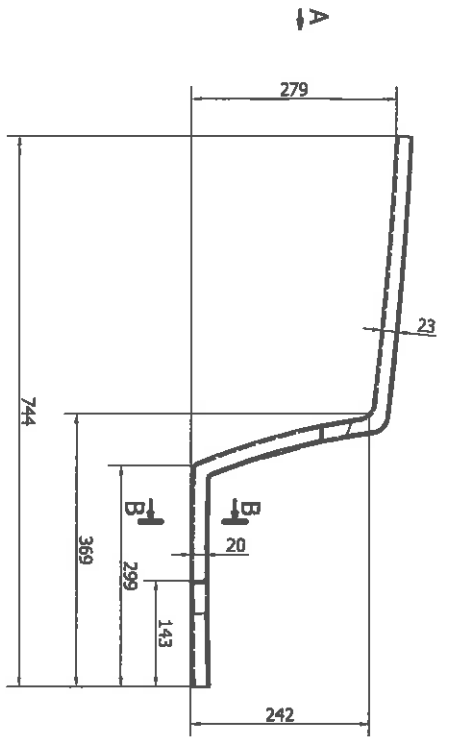
właminować blachę poz. 5

1. Integrującą część rysunku stanowi pilik: TE00522004ZZ Sufit krótki kpl.stepp
2. Wykonać jedną sztukę i sprawdzić poprawność montażu.
3. Elementy do właminowania poz. 3 i 4 dopasować w montażu sufitu.
4. Elementy 5 i 6 dopasować przy montażu podłożnika sprężynowego.

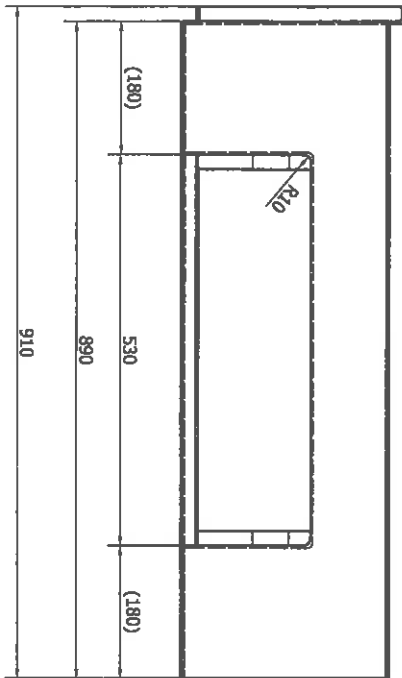
Nazwa		Materiał		Ilość		Jednostka	
1	Właminownik	1	1	1	1	1	1
2	Kątownik	2	2	2	2	2	2
3	Blacha	3	3	3	3	3	3
4	Właminownik	4	4	4	4	4	4
5	Właminownik	5	5	5	5	5	5
6	Właminownik	6	6	6	6	6	6

Nazwa		Materiał		Ilość		Jednostka	
1	Właminownik	1	1	1	1	1	1
2	Kątownik	2	2	2	2	2	2
3	Blacha	3	3	3	3	3	3
4	Właminownik	4	4	4	4	4	4
5	Właminownik	5	5	5	5	5	5
6	Właminownik	6	6	6	6	6	6

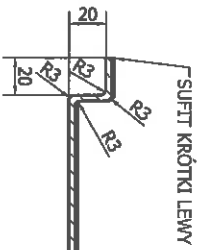
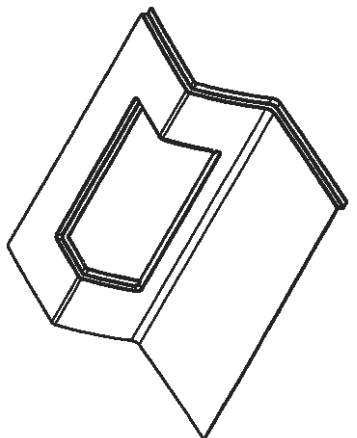
Nazwa		Materiał		Ilość		Jednostka	
1	Właminownik	1	1	1	1	1	1
2	Kątownik	2	2	2	2	2	2
3	Blacha	3	3	3	3	3	3
4	Właminownik	4	4	4	4	4	4
5	Właminownik	5	5	5	5	5	5
6	Właminownik	6	6	6	6	6	6



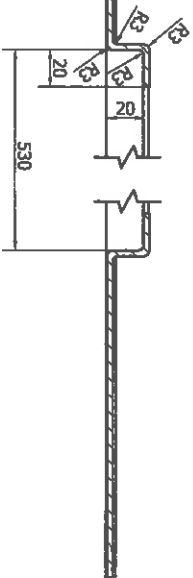
A (1:5)



(1:10)



B-B (1:2)



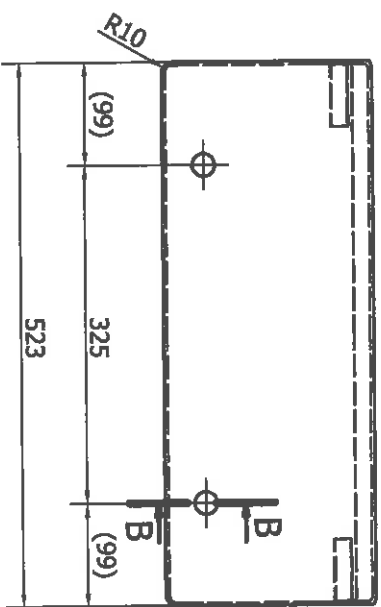
B-B (1:2)



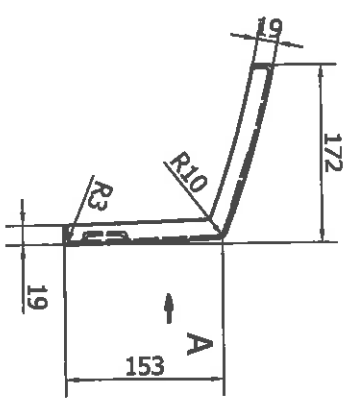
SUFIT KRÓTKI PRAWY

1. Integralna część rysunku jest plik:
TE00522004ZZ-01 Laminał sufit krótki lewy.stp
TE00522004ZZ-01 Laminał sufit krótki prawy.stp
2. Ostre krawędzie zaizolować
3. Zastosowany materiał spełnia wymagania bezpieczeństwa przeciwpożarowego klasy P1,R1 wg normy PN-K-0251:1:2000.
4. Różnica pomiędzy sufitem lewym a prawym pokazano na przekroju B-B
5. Wykonać szc. i sprawdzić poprawność montażu.

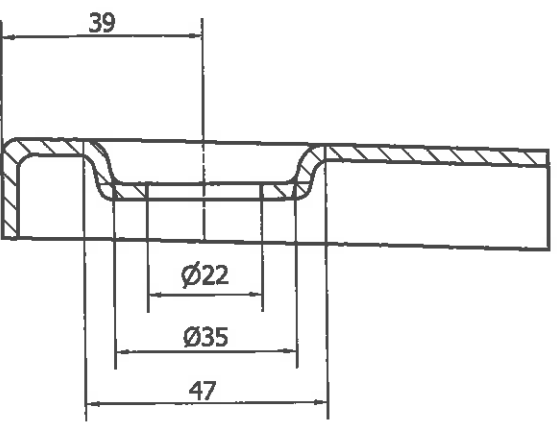
		Oznaczenie doc.:		<small>ALU-MINIATUREN, VERBAANDEN EN TOEGEGANGEN</small> <small>WZGLĘD PRZYKŁADOWO, WYKONANIE WYKONAWCZĄCE</small> <small>OPISOWANIE WYKONAWCZĄCE</small>	
		Opis i kategoria	Warianty	Nazwa	Wzrost
Opis i kategoria	Warianty	Nazwa	Wzrost	Opis i kategoria	Warianty
Nazwa: Laminał sufit krótki Kod produktu: TE00522004ZZ-01 Wariant: 1/1					



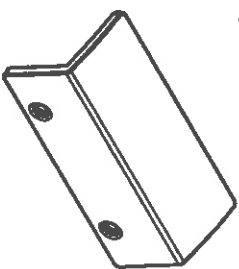
A (1:5)



B-B (1:1)

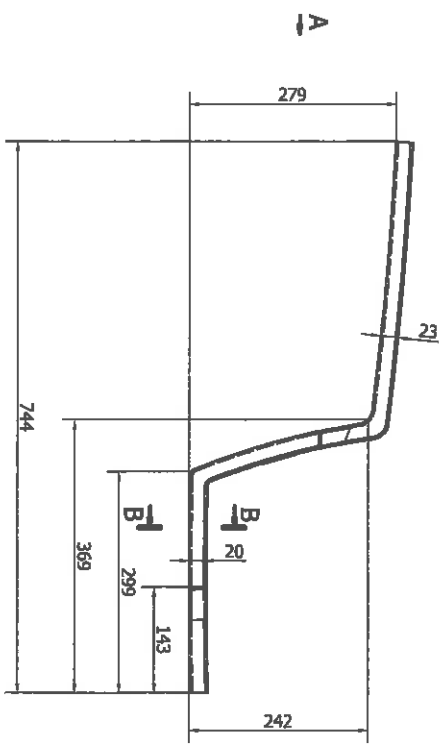


(1:10)

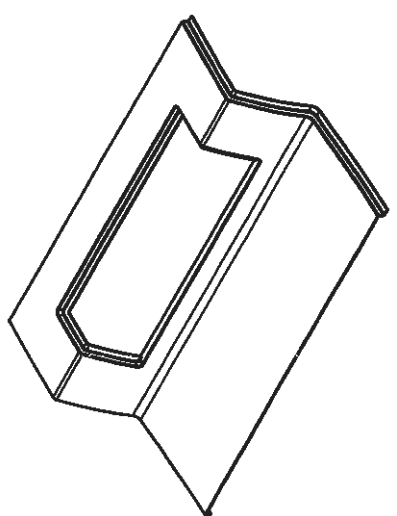


1. Integralną częścią rysunku jest plik: TE00522004ZZ-02 Laminate Kłapy sufit krótki.stp
2. Ostre krawędzie załuszczyć
3. Zastosowany materiał spełnia wymagania bezpieczeństwa przeciwpożarowego klasy P1,R1 wg normy PN-K-02511:2000.
4. Wykonać 1szt. i sprawdzić poprawność montażu.

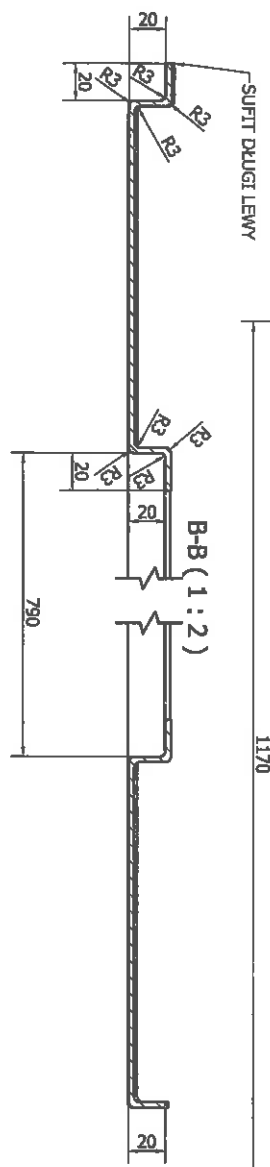
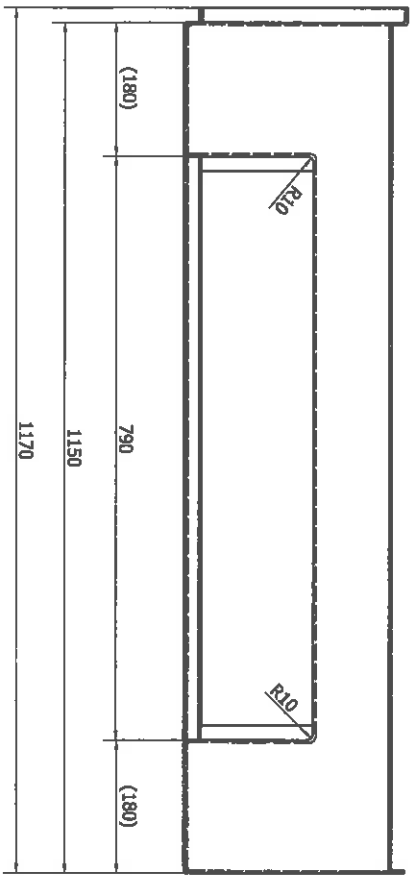
		Obowiązuje odczyt:		<small>ALL RIGHTS RESERVED. THIS DRAWING SHALL NOT BE REPRODUCED WITHOUT THE PRIOR PERMISSION OF BIA NOWY SĄCZ. WSKAZANE RÓWNĄ ŻAKRZEŚCIE: RYSUNEK NIE MOŻE BYĆ KOPLOWANY I BEZ UPOWZASNIENIA BIA NOWY SĄCZ.</small>	
		<small>Oddziały wytwórców niecierliwionych</small>		<small>Norma przedmiotowa</small>	<small>Norma materiałowa</small>
<small>Obowiązkowy wyrobek</small>	<small>Numer kolejny</small>	<small>Data</small>	<small>Podpis</small>	<small>Massa [kg]</small>	<small>Norma</small>
					Laminat Kłapy sufit krótki
					<small>Numer rysunku (inwent.)</small>
					TE00522004ZZ-02
					<small>zastępuje rys.</small>
					<small>Arkusze 1/1</small>
					<small>Format A3</small>



A (1:5)



(1:10)



B-B (1:2)

SUFIT DŁUGI PRAWY



1. Integralna częśćą rysunku jest plik:
TE00522003ZZ-01 Laminatek sufitu długiego lewego.sfp
TE00522003ZZ-01 Laminatek sufitu długiego prawego.sfp

2. Ostre krawędzie zaokrąglić

3. Zastosowany materiał spełnia wymagania bezpieczeństwa przedwypozarowego klasy P1, R1 wg normy PN-K-02511:2000.

4. Różnica pomiędzy sufitem lewym a prawym pokazano na przekroju B-B

5. Wykonac 1szt. i sprawdzić poprawność montażu.



Opis wyrobu:

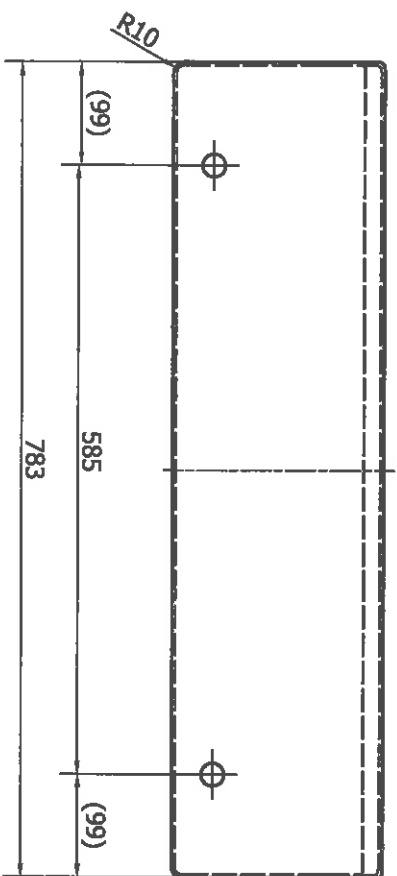
Opis wyrobu: Odstępki: 1:5

Norma produkcyjna: Norma polska: Zwykła polina 1600 S.1

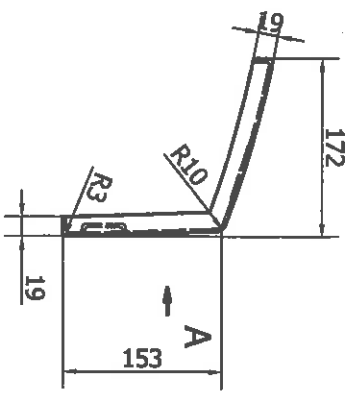
Norma: Laminatek sufitu długiego

Wzrost (wymiar): TE00522003ZZ-01

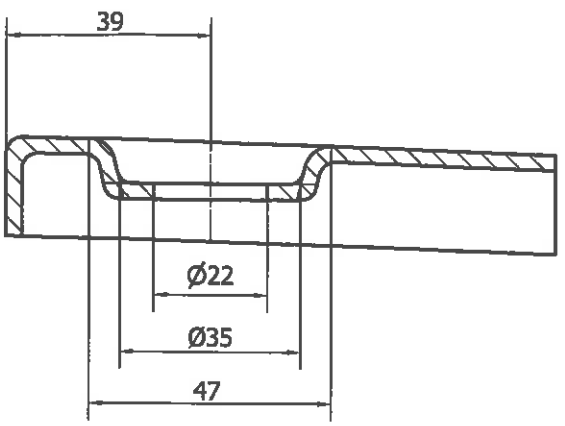
Adres: 1/1 Form: A2



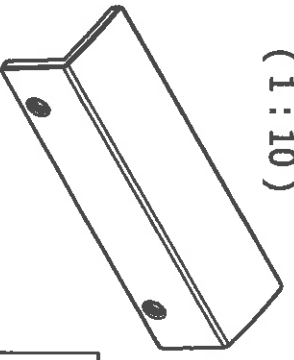
A (1:5)



B-B (1:1)



(1:10)

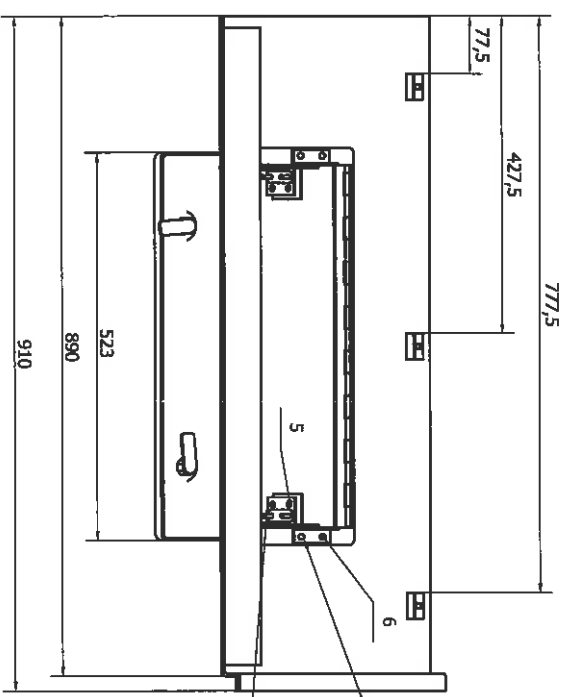
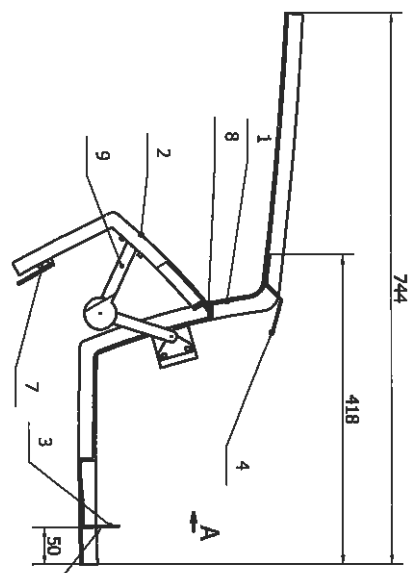
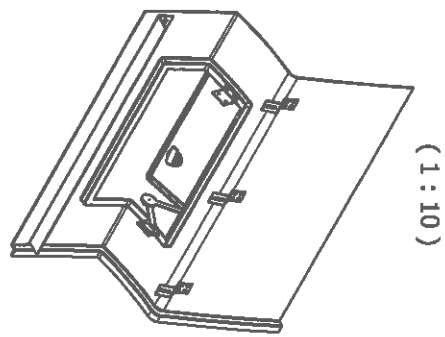


1. Integralną częścią rysunku jest plik:
TE00522003ZZ-02 Laminate Klapy sufit długiej.sfp
2. Ostre krawędzie zaizolować
3. Zastosowany materiał spełnia wymagania bezpieczeństwa przeciwpożarowego klasy P1,R1 wg normy PN-K-02511:2000.
4. Wykonać 1szt. i sprawdzić poprawność montażu.

		Obowiązuje dla:		Nazwa		Laminat klapy sufit długiej	
		Odczytny wymiarów nielobowanych		Podobie		Żyłca polifinal 1605 S-1	
		Nazwa		Data		Norma przedmiotowa	
		Kontakt:		Data		Norma mediatekowa	
		Kreśli:		Data		Żyłca polifinal 1605 S-1	
		Sprawdza:		Data		Żyłca polifinal 1605 S-1	
		Uzgoda:		Data		Żyłca polifinal 1605 S-1	
		Zatw.:		Data		Żyłca polifinal 1605 S-1	
		Podzbiłka		Masa [kg]		Numer rysunku (inwent.)	
		1:5				TE00522003ZZ-02	
						częściopole rys.	
						Arkusz	
						1/1	
						Format	
						A3	

POS. NR. 7

TE0052200622



właminować
kątownik poz. 6

właminować
blachę poz. 5

właminować kątownik poz. 3

1. Integrującą część rysunku stanowi plik: TE00522004ZZ Sufit kłócki kpl step
2. Wykonać jedną sztukę i sprawdzić poprawność montażu.
3. Elementy do właminowania poz. 3 i 4 dopasować w montażu sufitu.
4. Elementy 5 i 6 dopasować przy montażu podnośnika sprządkowego.

№ poz.	Opis	Symbol	Wzrost	Waga	Wzrost	Waga
1	Znak wykonawcy C-13-05					
2	Znak K02-210-8-C					
2	Kątownik Z					
3	Blachy i łokami 195					
3	Płaski 195x195					
4	Kątownik					
5	Właminowanie sufitu kłócki					
6	Właminowanie sufitu kłócki					
7	Właminowanie sufitu kłócki					
8	Właminowanie sufitu kłócki					
9	Właminowanie sufitu kłócki					
10	Właminowanie sufitu kłócki					
11	Właminowanie sufitu kłócki					
12	Właminowanie sufitu kłócki					

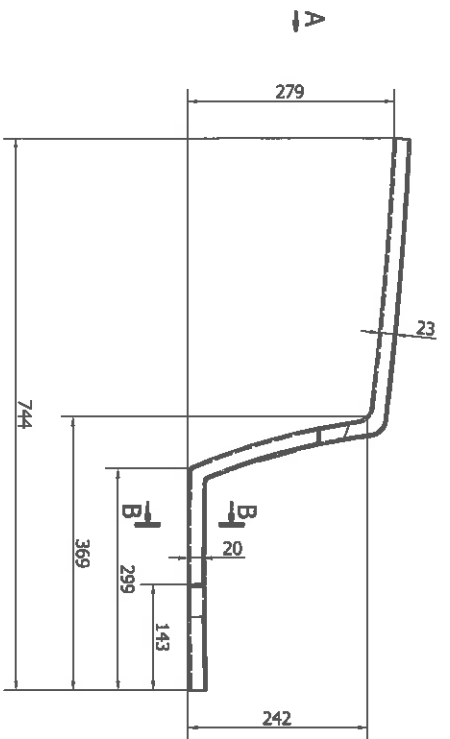


Opis przedmiotu zamówienia
Nazwa: Sufit kłócki kpl

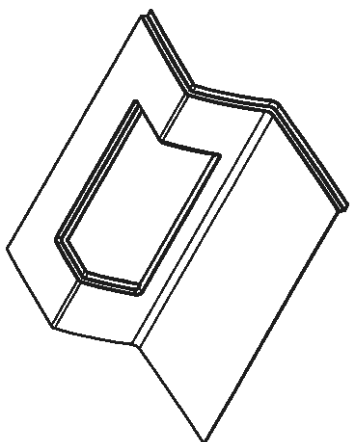
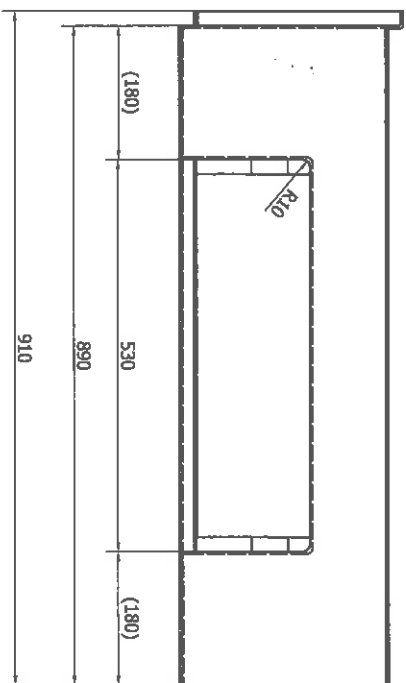
Opis przedmiotu zamówienia
Nazwa: Sufit kłócki kpl

Opis przedmiotu zamówienia
Nazwa: Sufit kłócki kpl

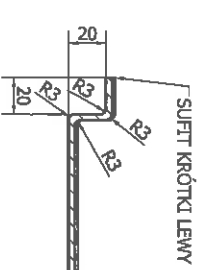
Opis przedmiotu zamówienia	Nazwa	Opis przedmiotu zamówienia	Nazwa
Opis przedmiotu zamówienia	Nazwa	Opis przedmiotu zamówienia	Nazwa
Opis przedmiotu zamówienia	Nazwa	Opis przedmiotu zamówienia	Nazwa
Opis przedmiotu zamówienia	Nazwa	Opis przedmiotu zamówienia	Nazwa



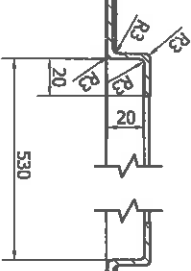
A (1 : 5)



(1 : 10)



SUFIT KRÓTKI LEWY



B-B (1 : 2)

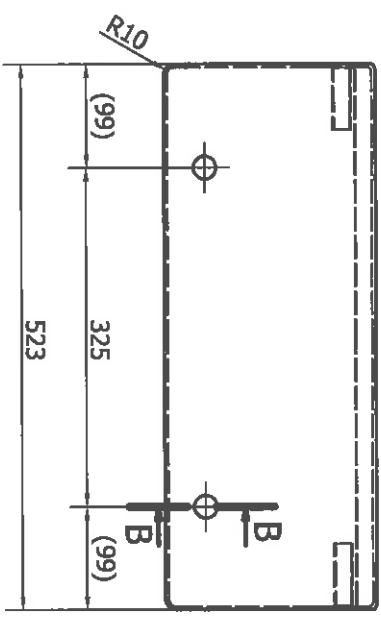


B-B (1 : 2)

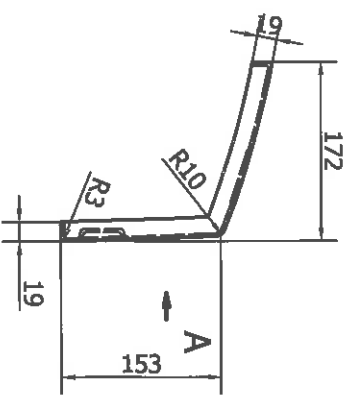
SUFIT KRÓTKI PRAWY

1. Integralną częścią rysunku jest plik:
TE00522004ZZ-01 Laminał sufit krótki lewy.sfp
TE00522004ZZ-01 Laminał sufit krótki prawy.sfp
2. Ostre krawędzie zaizolować
3. Zastosowany materiał spełnia wymagania bezpieczeństwa przedpożarowego klasy P1,R1 wg normy PN-K-02511:2000.
4. Różnica pomiędzy sufitem lewym a prawym pokazano na przekroju B-B
5. Wykonać 1szt. i sprawdzić poprawność montażu.

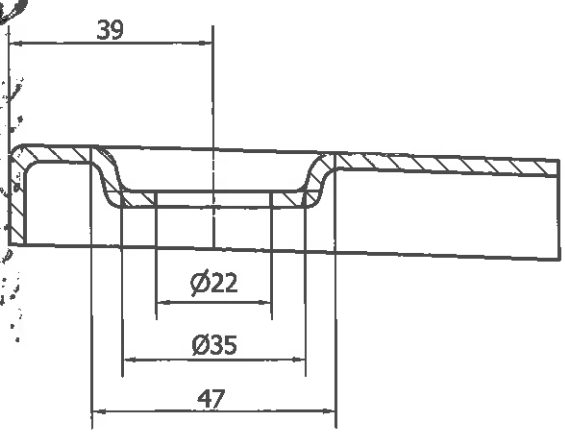
		Opis: Okrytył wytworów metalicznych				Nazwa: Laminał sufit krótki	
Norma: 1:5		Data:		Norma: 1809 S-1		Norma: 1/1	
Nazwa: Laminał sufit krótki		Nazwa:		Nazwa:		Nazwa:	
Numer rysunku (wersja): TE00522004ZZ-01		Nazwa:		Nazwa:		Nazwa:	
Data:		Data:		Data:		Data:	
Autor:		Autor:		Autor:		Autor:	
Wzrost:		Wzrost:		Wzrost:		Wzrost:	
Waga:		Waga:		Waga:		Waga:	
Długość:		Długość:		Długość:		Długość:	
Szerokość:		Szerokość:		Szerokość:		Szerokość:	
Ciężar:		Ciężar:		Ciężar:		Ciężar:	
Materiał:		Materiał:		Materiał:		Materiał:	
Stan:		Stan:		Stan:		Stan:	
Uwagi:		Uwagi:		Uwagi:		Uwagi:	



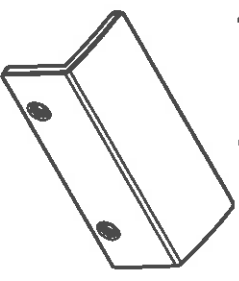
A (1 : 5)



B-B (1 : 1)



(1 : 10)

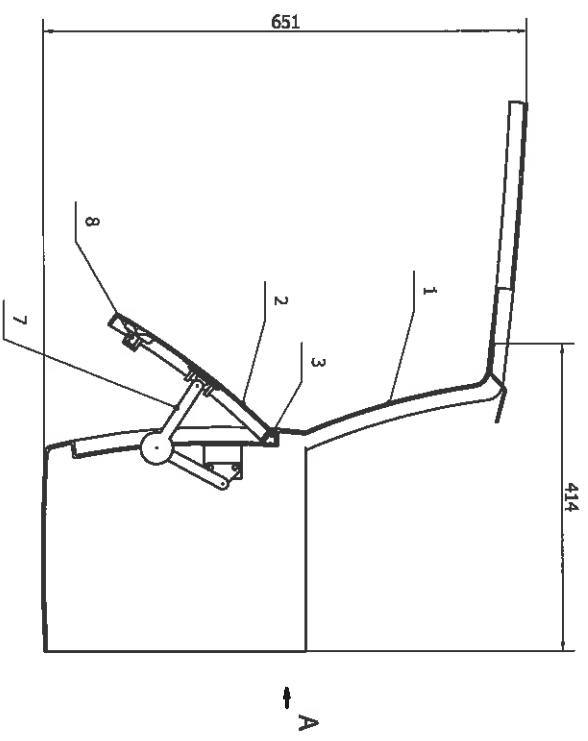
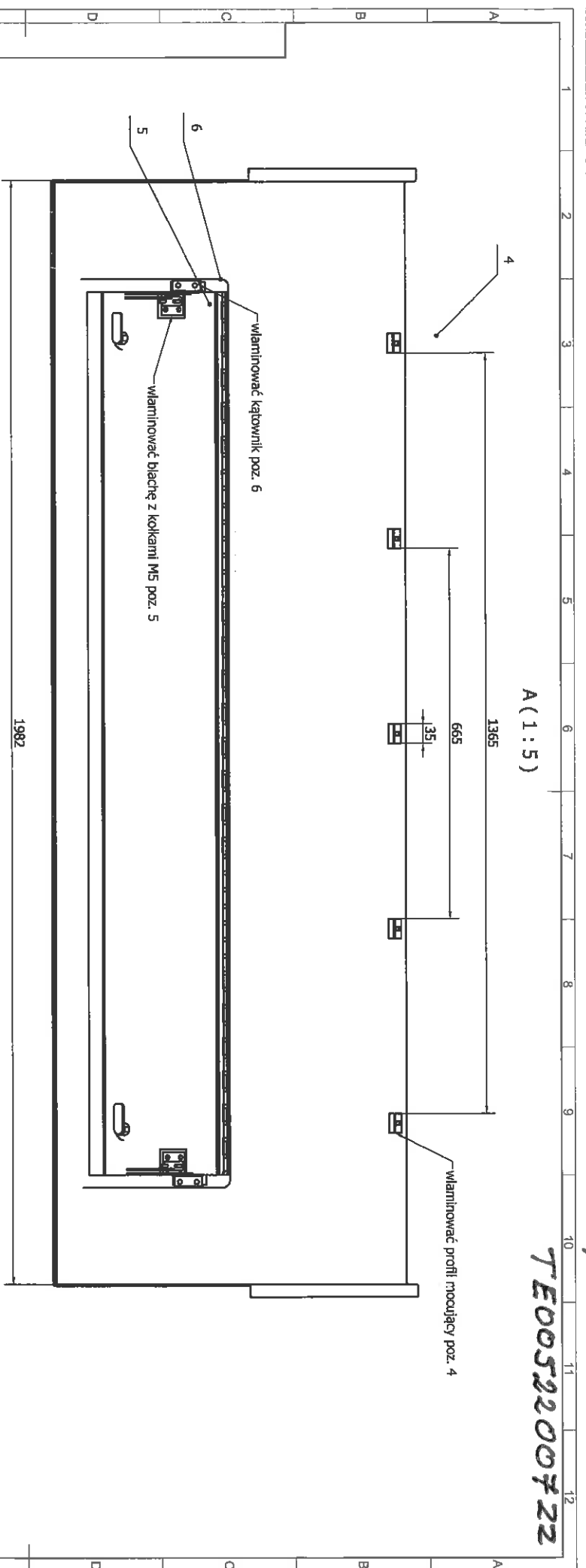


1. Integralną częścią rysunku jest plik: TE00522004ZZ-02 Laminał klapy sufitu krótki.stp
2. Ostre krawędzie zaokrąglić
3. Zastosowany materiał spełnia wymagania bezpieczeństwa przeciwożarowego klasy P1,R1 wg normy PN-K-02511:2000.
4. Wykonać 1szt. i sprawdzić poprawność montażu.

		Obowiązuje dla:		<small>ALL RIGHTS RESERVED. UŻYTKOWANIE SZKICU NIE JEST ROZPOZCZĄTANIEM WYKONANIA PRACY. WYKONANIE PRACY NIE JEST ROZPOZCZĄTANIEM WYKONANIA PRACY. WYKONANIE PRACY NIE JEST ROZPOZCZĄTANIEM WYKONANIA PRACY. WYKONANIE PRACY NIE JEST ROZPOZCZĄTANIEM WYKONANIA PRACY.</small>	
		Odczytywanie wymiarów i tolerancji		<small>WYKONANIE PRACY NIE JEST ROZPOZCZĄTANIEM WYKONANIA PRACY. WYKONANIE PRACY NIE JEST ROZPOZCZĄTANIEM WYKONANIA PRACY. WYKONANIE PRACY NIE JEST ROZPOZCZĄTANIEM WYKONANIA PRACY.</small>	
Nazwa		Podpis		Data	
Laminał klapy sufitu krótki					
Norma przedmiotowa		Norma materiałowa		Żyłka polimral 1 605 S-1	
Numer rysunku (inwent.)		Masa [kg]		Arkusze	
TE00522004ZZ-02		1,5		1/1	
Część rys.: 1		Podziałka		Formot	
		1:5		A3	
Odczytanie rysunku		Numer katalogowy		Data	
		1:5			

puł. nr. 0

TE00522007ZZ

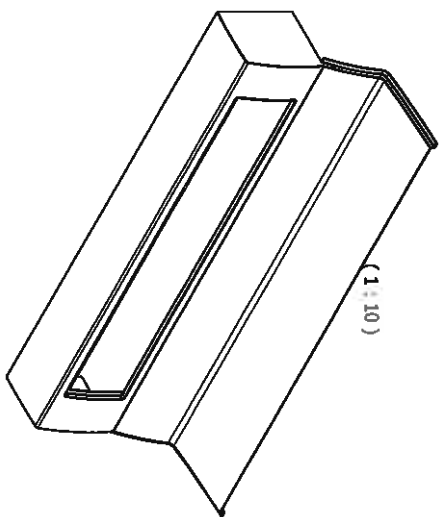
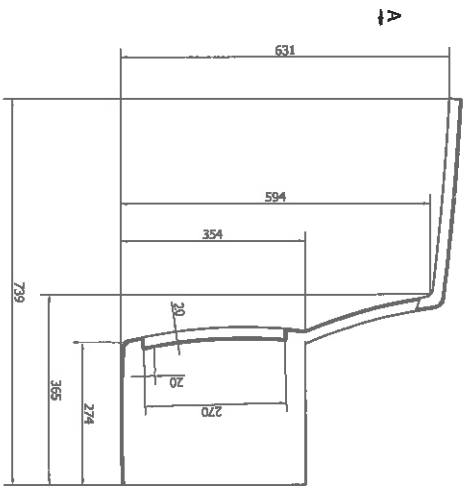


- 1. Integrującą część rysunku stanowi plik: TE00522007ZZ Sufit nad drzwiowy kpl:step
- 2. Wykonać jedną sztukę i sprawdzić poprawność montażu.
- 3. Elementy do wielominowania poz. 4 dopasować w montażu sufitu.
- 4. Elementy 5 i 6 dopasować przy montażu podłożnika sprężynowego.

D	C	B	A	Wzrost	Nazwa części (opcjonalnie)	Materiał	Waga	Opis	Wzrost	Nazwa części (opcjonalnie)	Materiał	Waga
					1	1	1	1	1	1	1	1
					2	2	2	2	2	2	2	2
					3	3	3	3	3	3	3	3
					4	4	4	4	4	4	4	4
					5	5	5	5	5	5	5	5
					6	6	6	6	6	6	6	6
					7	7	7	7	7	7	7	7
					8	8	8	8	8	8	8	8

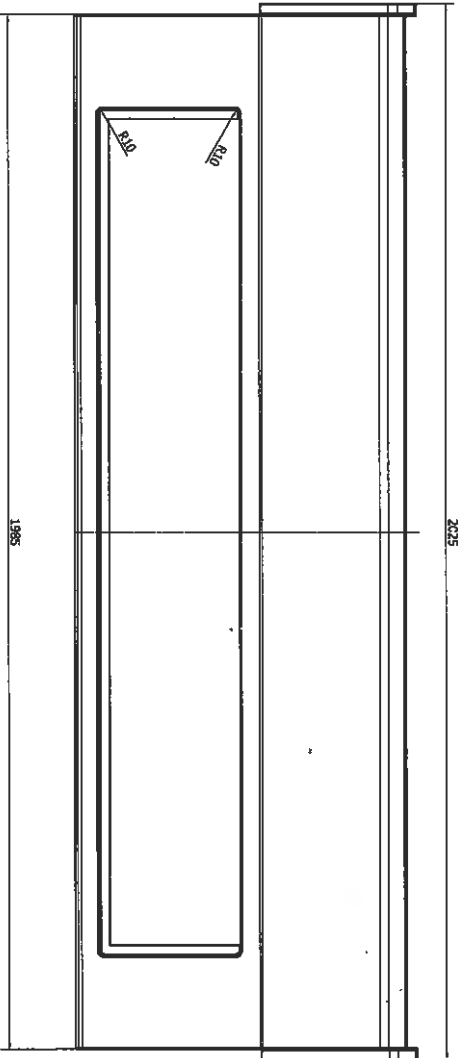
EBRA		Czaszki wyznacznik wieloczęściowy		Nazwa i adres nadawcy		Nazwa i adres odbiorcy	
Opis części		Opis części		Opis części		Opis części	
Nazwa		Nazwa		Nazwa		Nazwa	
Kod części		Kod części		Kod części		Kod części	
Materiał		Materiał		Materiał		Materiał	
Waga		Waga		Waga		Waga	
1:5		1:5		1:5		1:5	
Masa netto		Masa netto		Masa netto		Masa netto	
Masa brutto		Masa brutto		Masa brutto		Masa brutto	
Masa pak. (z opakowaniem)		Masa pak. (z opakowaniem)		Masa pak. (z opakowaniem)		Masa pak. (z opakowaniem)	
Masa pak. (bez opakowania)		Masa pak. (bez opakowania)		Masa pak. (bez opakowania)		Masa pak. (bez opakowania)	
Masa pak. (z opakowaniem i transportem)		Masa pak. (z opakowaniem i transportem)		Masa pak. (z opakowaniem i transportem)		Masa pak. (z opakowaniem i transportem)	
Masa pak. (z opakowaniem i transportem i podatkiem akcyzowym)		Masa pak. (z opakowaniem i transportem i podatkiem akcyzowym)		Masa pak. (z opakowaniem i transportem i podatkiem akcyzowym)		Masa pak. (z opakowaniem i transportem i podatkiem akcyzowym)	
Masa pak. (z opakowaniem i transportem i podatkiem akcyzowym i podatkiem odroczonym)		Masa pak. (z opakowaniem i transportem i podatkiem akcyzowym i podatkiem odroczonym)		Masa pak. (z opakowaniem i transportem i podatkiem akcyzowym i podatkiem odroczonym)		Masa pak. (z opakowaniem i transportem i podatkiem akcyzowym i podatkiem odroczonym)	
Masa pak. (z opakowaniem i transportem i podatkiem akcyzowym i podatkiem odroczonym i podatkiem odroczonym)		Masa pak. (z opakowaniem i transportem i podatkiem akcyzowym i podatkiem odroczonym i podatkiem odroczonym)		Masa pak. (z opakowaniem i transportem i podatkiem akcyzowym i podatkiem odroczonym i podatkiem odroczonym)		Masa pak. (z opakowaniem i transportem i podatkiem akcyzowym i podatkiem odroczonym i podatkiem odroczonym)	

Sufit nad drzwiowy kpl		Nazwa i adres nadawcy		Nazwa i adres odbiorcy	
TE00522007ZZ		TE00522007ZZ		TE00522007ZZ	
1:5		1:5		1:5	
Masa netto		Masa netto		Masa netto	
Masa brutto		Masa brutto		Masa brutto	
Masa pak. (z opakowaniem)		Masa pak. (z opakowaniem)		Masa pak. (z opakowaniem)	
Masa pak. (bez opakowania)		Masa pak. (bez opakowania)		Masa pak. (bez opakowania)	
Masa pak. (z opakowaniem i transportem)		Masa pak. (z opakowaniem i transportem)		Masa pak. (z opakowaniem i transportem)	
Masa pak. (z opakowaniem i transportem i podatkiem akcyzowym)		Masa pak. (z opakowaniem i transportem i podatkiem akcyzowym)		Masa pak. (z opakowaniem i transportem i podatkiem akcyzowym)	
Masa pak. (z opakowaniem i transportem i podatkiem akcyzowym i podatkiem odroczonym)		Masa pak. (z opakowaniem i transportem i podatkiem akcyzowym i podatkiem odroczonym)		Masa pak. (z opakowaniem i transportem i podatkiem akcyzowym i podatkiem odroczonym)	
Masa pak. (z opakowaniem i transportem i podatkiem akcyzowym i podatkiem odroczonym i podatkiem odroczonym)		Masa pak. (z opakowaniem i transportem i podatkiem akcyzowym i podatkiem odroczonym i podatkiem odroczonym)		Masa pak. (z opakowaniem i transportem i podatkiem akcyzowym i podatkiem odroczonym i podatkiem odroczonym)	



(1:10)

A (1:5)
2025



1. Integrating część rysunku jest pólce.
2. FELDZ2200/ZE-01. Lamina sufit nad drzwiami.
3. Złazony materiał specjalny wymagania bezpieczeństwa.
4. Wykonanie i sprawdzenie poprawności montażu.



Opis projektu:
Nazwa projektu:
Data wykonania:
Wersja:

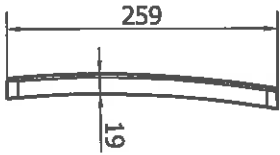
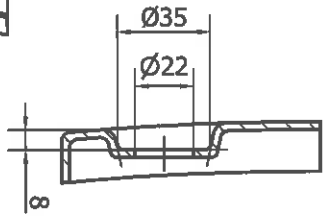
1:5

16. Wzrost klienta: 180cm
17. Ciężar klienta: 75kg
18. Ciężar całkowity: 1000kg
19. Ciężar jednostkowy: 1000kg
20. Ciężar jednostkowy: 1000kg
21. Ciężar jednostkowy: 1000kg
22. Ciężar jednostkowy: 1000kg
23. Ciężar jednostkowy: 1000kg
24. Ciężar jednostkowy: 1000kg
25. Ciężar jednostkowy: 1000kg

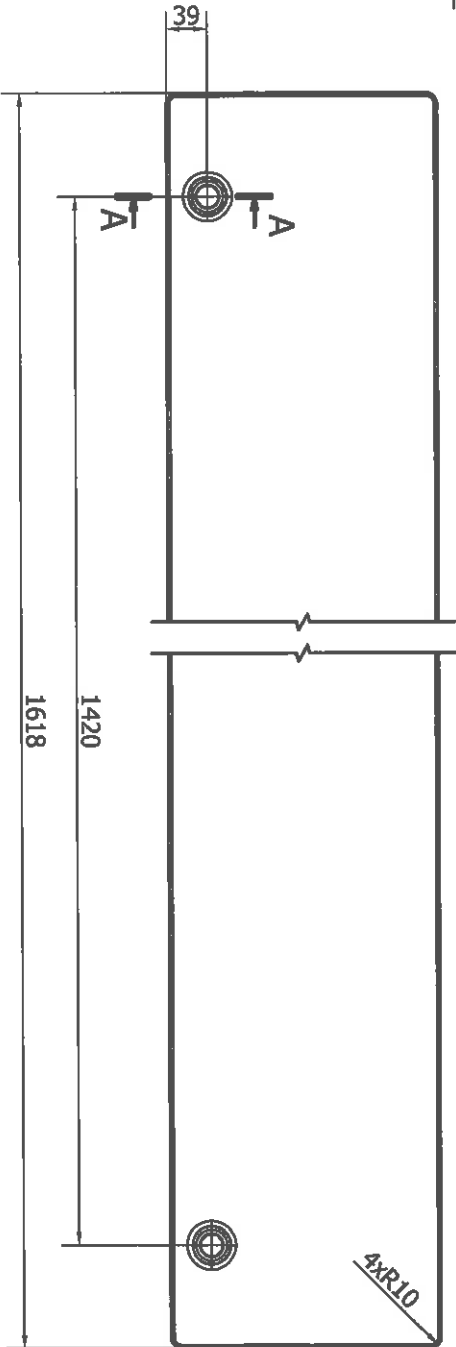
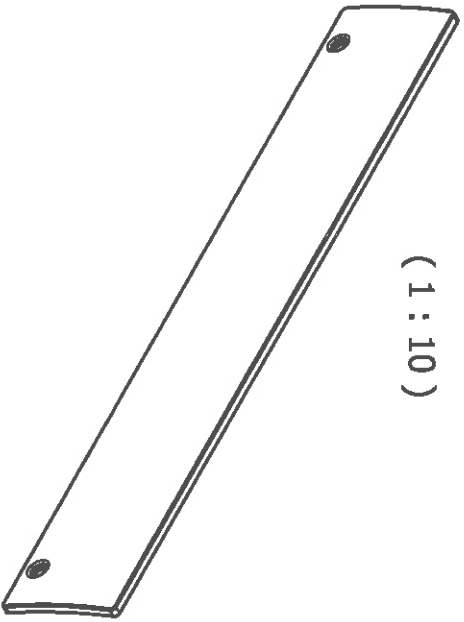
1:5

1:5

A-A (1:2)

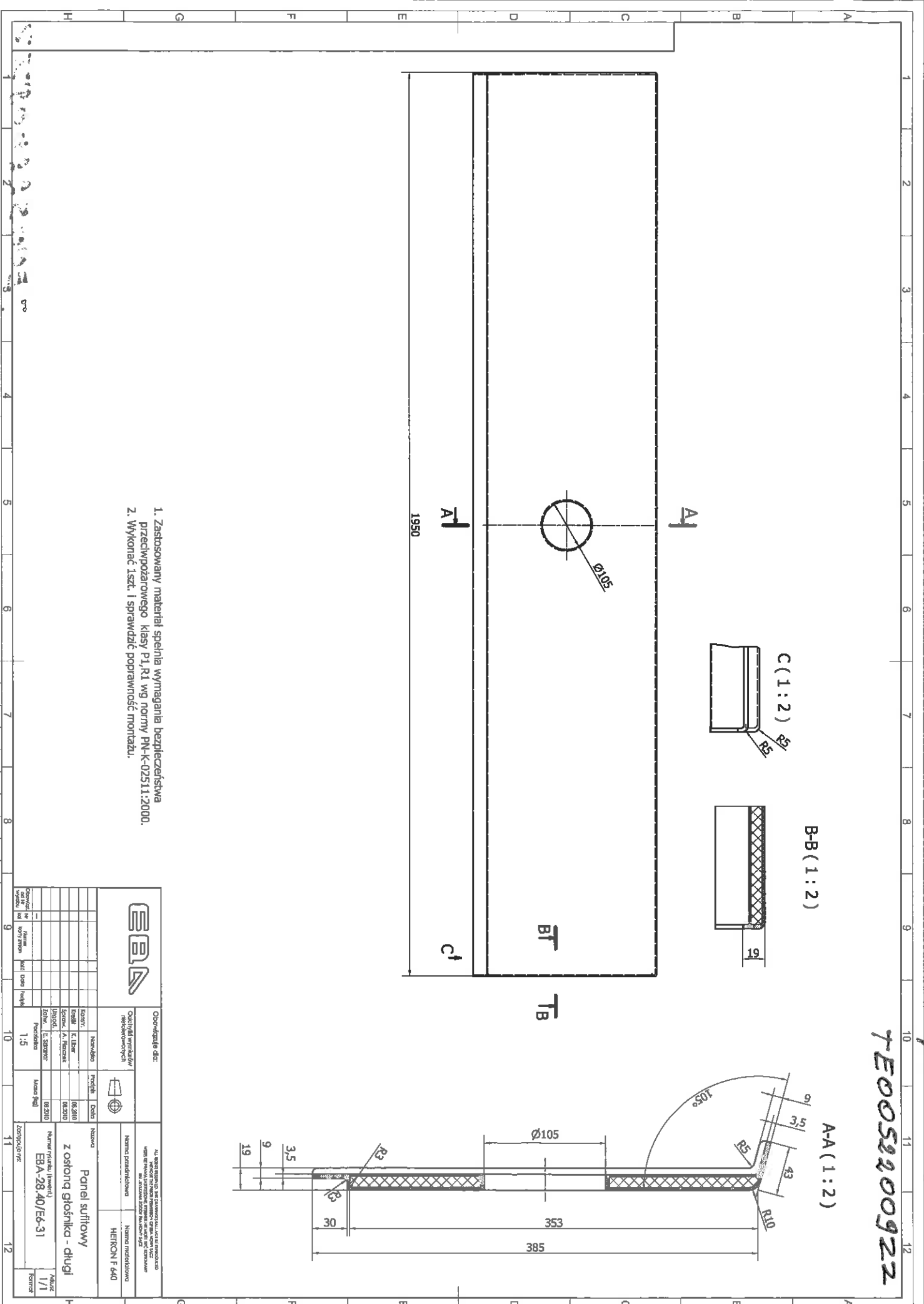


(1:10)



1. Integralną częścią rysunku jest plik: TE00522007ZZ-02 Laminate klapy - sufit nad drzwiowy.stp
2. Ostre krawędzie zaokrąglić
3. Zastosowany materiał spełnia wymagania bezpieczeństwa przeciwpowozarowego klasy P1,R1 wg normy PN-K-02511:2000.
4. Wykonać 1szt. i sprawdzić poprawność montażu.

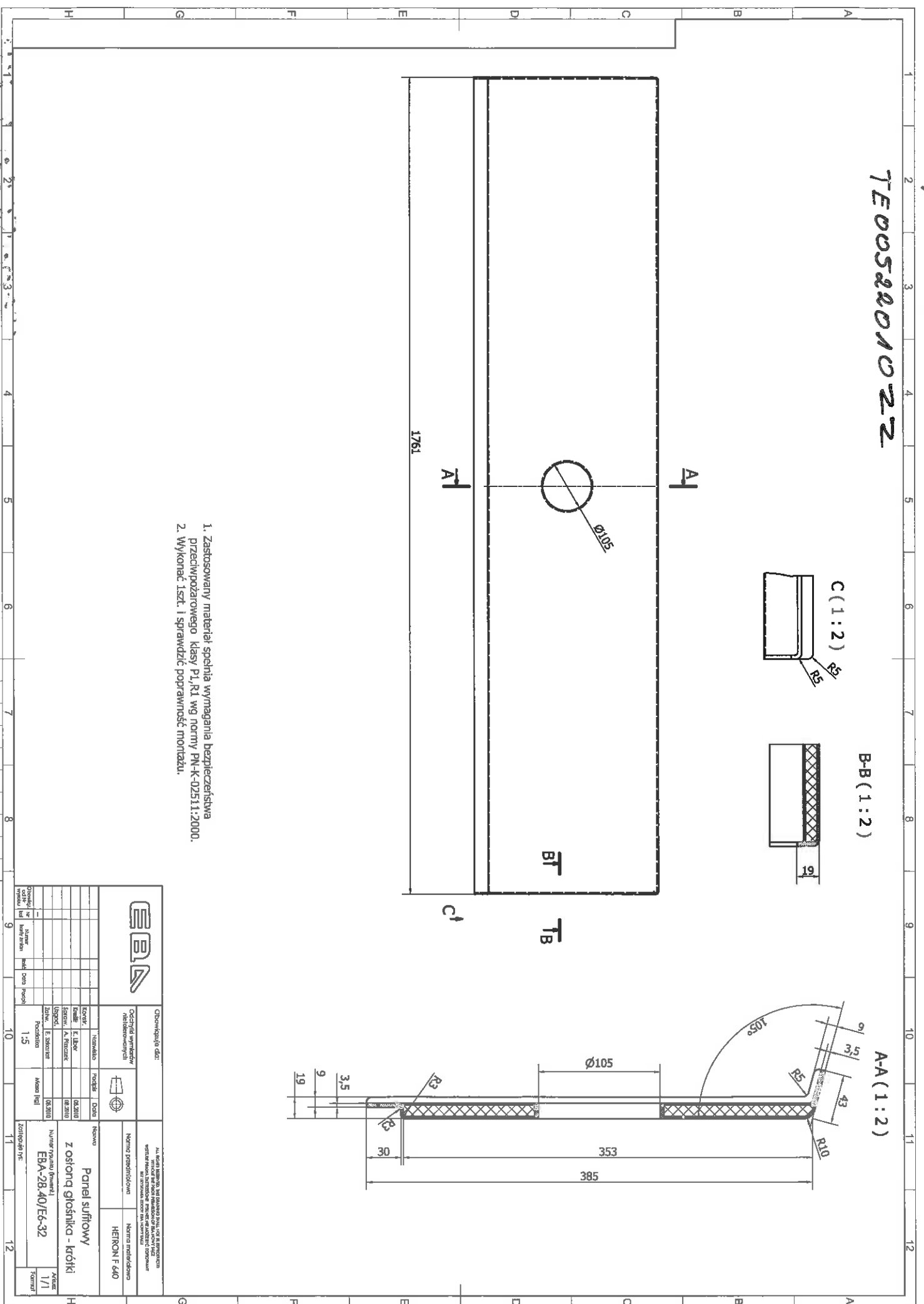
		Obowiązuje dla:		<small>ALL RIGHTS RESERVED. THIS DRAWING SHALL NOT BE REPRODUCED WITHOUT THE WRITTEN AUTHORIZATION OF THE MANUFACTURER BEZ UZGODNIENIA ZGODNYM NIE MOŻE BYĆ KOPLOWANA</small>	
		<small>Odchyłki wymiarów metricznych</small>		<small>Norma przedmiotowa</small>	<small>Norma materiałowa</small>
<small>Obowiązuje dla: Nr katalogowy</small>	<small>Nazwa</small>	<small>Konstrukcja: Kształt Spraw. Uzgod. Załącz.</small>	<small>Podziałka</small>	<small>Masa [kg]</small>	<small>ARTUZ 1/1 Format A3</small>
<small>1:5</small>	<small>Laminat klapy sufit nad drzwiowy</small>	<small>1605 S-1</small>	<small>TE00522007ZZ-02</small>		



- 1. Zastosowany materiał spełnia wymagania bezpieczeństwa przeciwpożarowego klasy P1,R1 wg normy PN-K-02511:2000.
- 2. Wykonać 1szt. i sprawdzić poprawność montażu.

EBA		Odpowiedzialny dział:		Nazwa:	
Odczytny wymiarów renowacyjnych		Kolor:		Panel sufitowy	
Kolor: K. biały		Kod: 08.2010		z osłoną głośnika - długi	
Szerokość: 1,95 (m)		Kod: 08.2010		EBA-28.40/E6-31	
Wysokość: 1,5 (m)		Materiał: Mieszanka		1/1	
Ciężar: 1,5 (kg)		Moc: 100 (W)		Zestawienie: 1/1	
Czas: 10 (min)		Kod: 08.2010		Forma: 1/1	
Moc: 100 (W)		Kod: 08.2010		Forma: 1/1	
Kod: 08.2010		Kod: 08.2010		Forma: 1/1	
Kod: 08.2010		Kod: 08.2010		Forma: 1/1	
Kod: 08.2010		Kod: 08.2010		Forma: 1/1	

TE0052201022

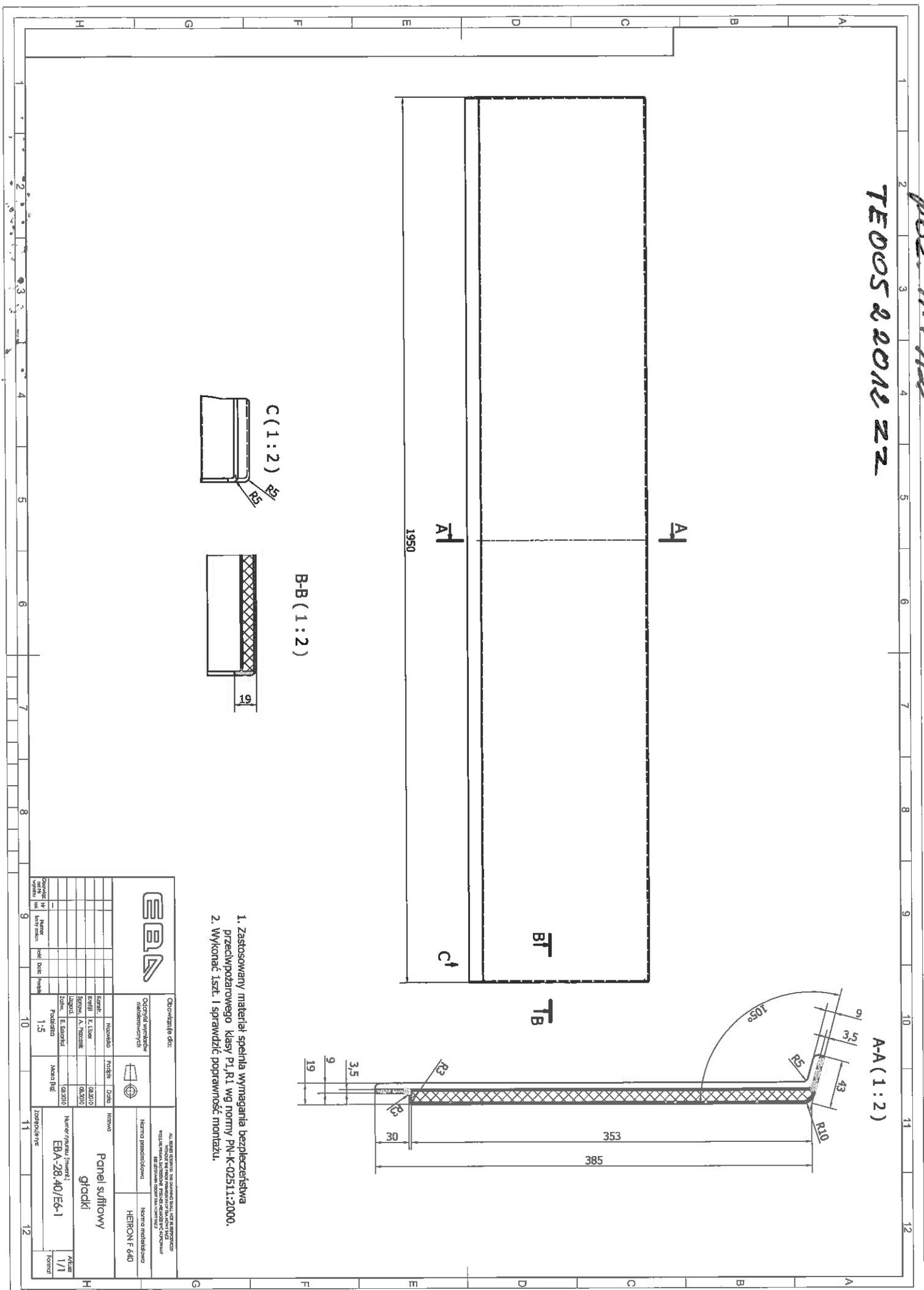


1. Zastosowany materiał spełnia wymagania bezpieczeństwa przeciwpożarowego klasy P1,R1 wg normy PN-K-02511:2000.
2. Wykonać Iszt. i sprawdzić poprawność montażu.

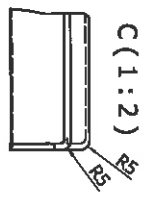
EBA		Odpowiadając data:		Nazwa wykonawcy: HERON F 640	
Czaszka wymiarów nadstawowych		Nazwa przedmiotu: HERON F 640		Nazwa nadzoru: HERON F 640	
Warianty:		Rozmiar: 640x640		Materiał: HERON F 640	
Kolor: biały		Cena: 0,0000		Masa: 1,1	
Sposób: A, B, C, D, E, F, G, H, I, J, K, L, M, N, O, P, Q, R, S, T, U, V, W, X, Y, Z, AA, AB, AC, AD, AE, AF, AG, AH, AI, AJ, AK, AL, AM, AN, AO, AP, AQ, AR, AS, AT, AU, AV, AW, AX, AY, AZ, BA, BB, BC, BD, BE, BF, BG, BH, BI, BJ, BK, BL, BM, BN, BO, BP, BQ, BR, BS, BT, BU, BV, BW, BX, BY, BZ, CA, CB, CC, CD, CE, CF, CG, CH, CI, CJ, CK, CL, CM, CN, CO, CP, CQ, CR, CS, CT, CU, CV, CW, CX, CY, CZ, DA, DB, DC, DD, DE, DF, DG, DH, DI, DJ, DK, DL, DM, DN, DO, DP, DQ, DR, DS, DT, DU, DV, DW, DX, DY, DZ, EA, EB, EC, ED, EE, EF, EG, EH, EI, EJ, EK, EL, EM, EN, EO, EP, EQ, ER, ES, ET, EU, EV, EW, EX, EY, EZ, FA, FB, FC, FD, FE, FF, FG, FH, FI, FJ, FK, FL, FM, FN, FO, FP, FQ, FR, FS, FT, FU, FV, FW, FX, FY, FZ, GA, GB, GC, GD, GE, GF, GG, GH, GI, GJ, GK, GL, GM, GN, GO, GP, GQ, GR, GS, GT, GU, GV, GW, GX, GY, GZ, HA, HB, HC, HD, HE, HF, HG, HH, HI, HJ, HK, HL, HM, HN, HO, HP, HQ, HR, HS, HT, HU, HV, HW, HX, HY, HZ, IA, IB, IC, ID, IE, IF, IG, IH, II, IJ, IK, IL, IM, IN, IO, IP, IQ, IR, IS, IT, IU, IV, IW, IX, IY, IZ, JA, JB, JC, JD, JE, JF, JG, JH, JI, JJ, JK, JL, JM, JN, JO, JP, JQ, JR, JS, JT, JU, JV, JW, JX, JY, JZ, KA, KB, KC, KD, KE, KF, KG, KH, KI, KJ, KK, KL, KM, KN, KO, KP, KQ, KR, KS, KT, KU, KV, KW, KX, KY, KZ, LA, LB, LC, LD, LE, LF, LG, LH, LI, LJ, LK, LL, LM, LN, LO, LP, LQ, LR, LS, LT, LU, LV, LW, LX, LY, LZ, MA, MB, MC, MD, ME, MF, MG, MH, MI, MJ, MK, ML, MM, MN, MO, MP, MQ, MR, MS, MT, MU, MV, MW, MX, MY, MZ, NA, NB, NC, ND, NE, NF, NG, NH, NI, NJ, NK, NL, NM, NO, NP, NQ, NR, NS, NT, NU, NV, NW, NX, NY, NZ, OA, OB, OC, OD, OE, OF, OG, OH, OI, OJ, OK, OL, OM, ON, OO, OP, OQ, OR, OS, OT, OU, OV, OW, OX, OY, OZ, PA, PB, PC, PD, PE, PF, PG, PH, PI, PJ, PK, PL, PM, PN, PO, PP, PQ, PR, PS, PT, PU, PV, PW, PX, PY, PZ, QA, QB, QC, QD, QE, QF, QG, QH, QI, QJ, QK, QL, QM, QN, QO, QP, QQ, QR, QS, QT, QU, QV, QW, QX, QY, QZ, RA, RB, RC, RD, RE, RF, RG, RH, RI, RJ, RK, RL, RM, RN, RO, RP, RQ, RR, RS, RT, RU, RV, RW, RX, RY, RZ, SA, SB, SC, SD, SE, SF, SG, SH, SI, SJ, SK, SL, SM, SN, SO, SP, SQ, SR, SS, ST, SU, SV, SW, SX, SY, SZ, TA, TB, TC, TD, TE, TF, TG, TH, TI, TJ, TK, TL, TM, TN, TO, TP, TQ, TR, TS, TT, TU, TV, TW, TX, TY, TZ, UA, UB, UC, UD, UE, UF, UG, UH, UI, UJ, UK, UL, UM, UN, UO, UP, UQ, UR, US, UT, UY, UV, UW, UX, UY, UZ, VA, VB, VC, VD, VE, VF, VG, VH, VI, VJ, VK, VL, VM, VN, VO, VP, VQ, VR, VS, VT, VU, VV, VW, VX, VY, VZ, WA, WB, WC, WD, WE, WF, WG, WH, WI, WJ, WK, WL, WM, WN, WO, WP, WQ, WR, WS, WT, WU, WV, WW, WX, WY, WZ, XA, XB, XC, XD, XE, XF, XG, XH, XI, XJ, XK, XL, XM, XN, XO, XP, XQ, XR, XS, XT, XU, XV, XW, XX, XY, XZ, YA, YB, YC, YD, YE, YF, YG, YH, YI, YJ, YK, YL, YM, YN, YO, YP, YQ, YR, YS, YT, YU, YV, YW, YX, YY, YZ, ZA, ZB, ZC, ZD, ZE, ZF, ZG, ZH, ZI, ZJ, ZK, ZL, ZM, ZN, ZO, ZP, ZQ, ZR, ZS, ZT, ZU, ZV, ZW, ZX, ZY, ZZ					
Numer rysunku (kwantyl)		Masa netto		Kolor	
EBA-28.40/E6-32		1,1		1/1	
Zostąpiło: 1,5		Zostąpiło: 1,5		Zostąpiło: 1,5	

poz. nr. 122

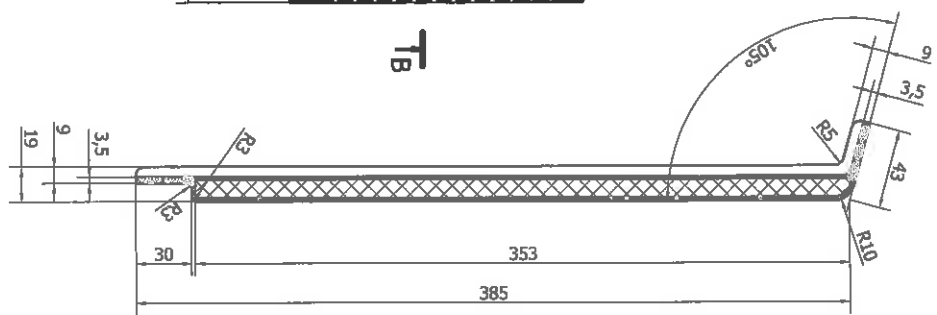
TE005 22012 22



B-B (1:2)



A-A (1:2)



1. Zastosowany materiał spełnia wymagania bezpieczeństwa przeciwpożarowego klasy P1,R1 wg normy PN-K-02511:2000.
2. Wykonać 1szt. i sprawdzić poprawność montażu.



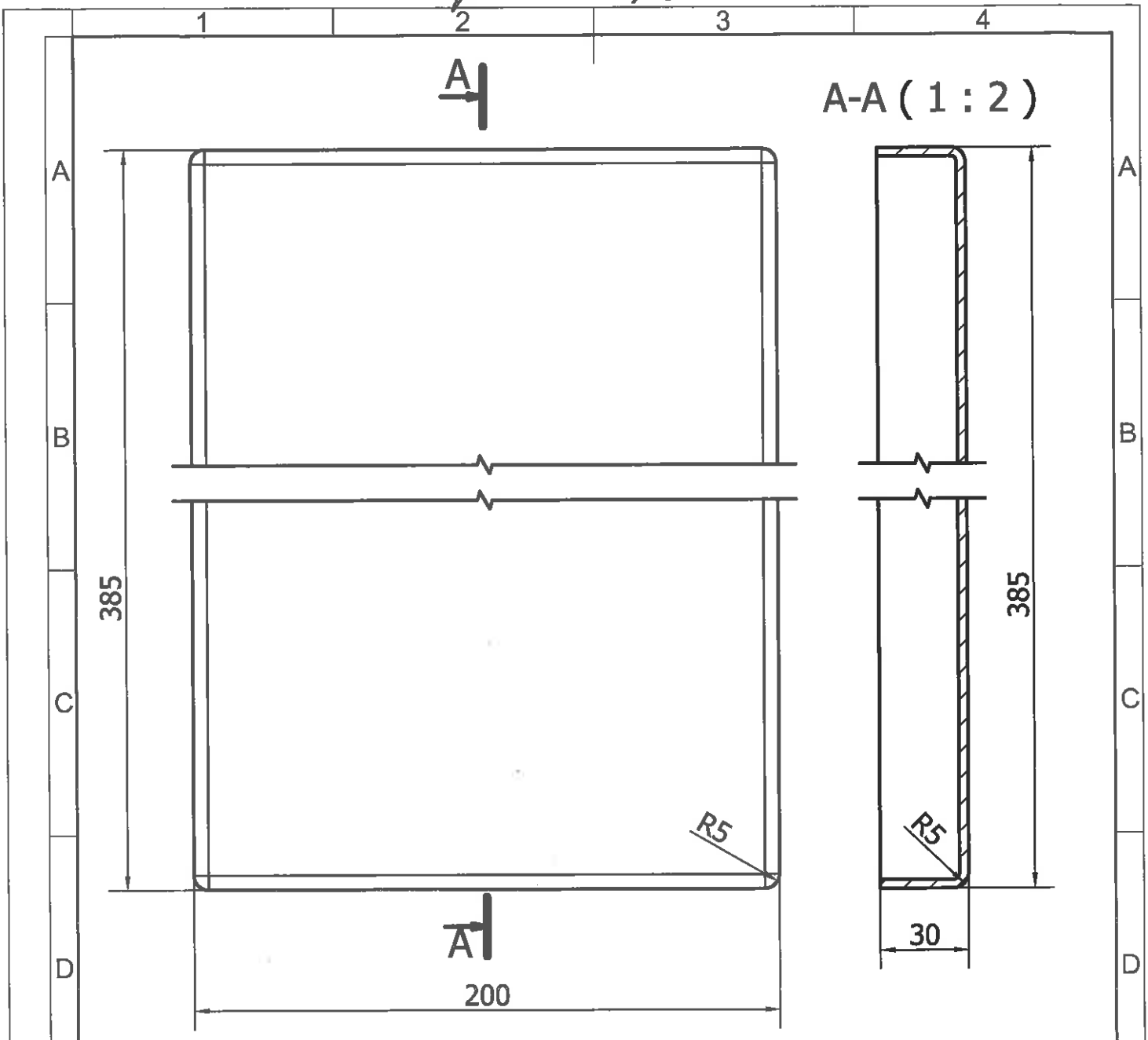
Obowiązuje dziś:
Ogólna wytyczna
Instalacyjna

Norma projektowa
HERON F 640
Norma medyczna
HERON F 640

Opis	Wartość	Opis	Wartość
Skrajność	K. Libar	Wzrost	1,80
Średnica	A. Troszek	Waga	0,030
Waga	A. Troszek	Wzrost	1,80
Wzrost	A. Troszek	Wzrost	1,80

Opis	Wartość	Opis	Wartość
Nazwa	Panel suflowy	Wzrost	1,80
Model	gładki	Wzrost	1,80
Wzrost	1,80	Wzrost	1,80
Wzrost	1,80	Wzrost	1,80

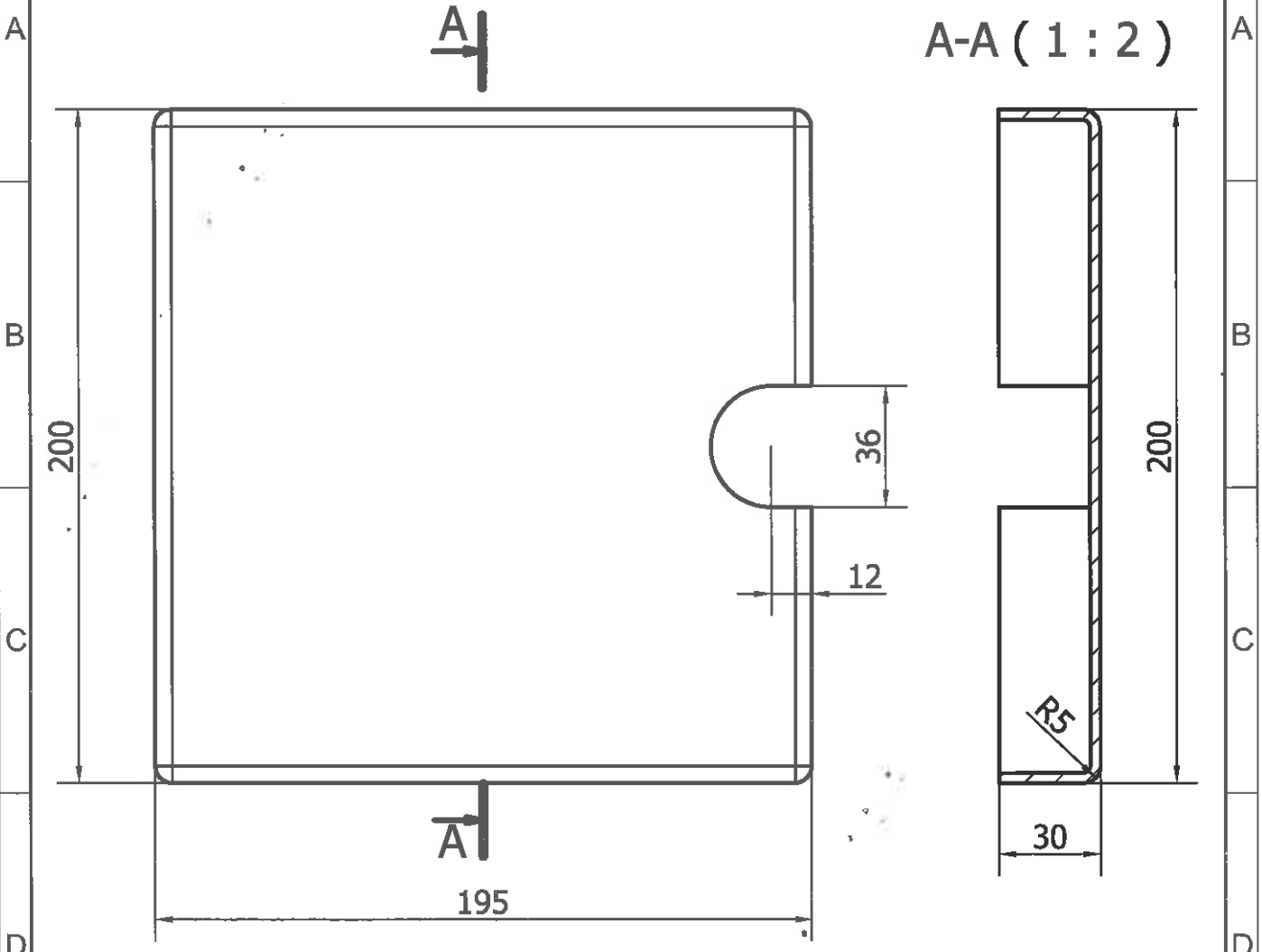
1/1



1. Zastosowany materiał spełnia wymagania bezpieczeństwa przeciwpożarowego klasy P1,R1 wg normy PN-K-02511:2000.
2. Wykonać 1szt. i sprawdzić poprawność montażu.

		Obowiązuje dla:			ALL RIGHTS RESERVED. THIS DRAWING SHALL NOT BE REPRODUCED WITHOUT THE PRIOR PERMISSION OF EBA NOWY SĄCZ WSZELKIE PRAWA ZASTRZEŻONE. RYSUNEK NIE MOŻE BYĆ KOPIOWANY BEZ UZYSKANIA ZGODY EBA NOWY SĄCZ	
		Odchyłki wymiarów nietolerowanych			Norma przedmiotowa	Norma materiałowa
				HETRON F 640		
		Nazwisko	Podpis	Data	Nazwa Panel sufitowy krótki (200x385)	
		Konstr.		08.2010		
		Kreślił	K. Liber	08.2010		
		Spraw.	A. Piszczek	08.2010		
		Uzgod.			Numer rysunku (inwent.) EBA-TR-18-05.10	
		Zatw.	E. Szkartat	08.2010		
		Podziałka		Masa [kg]		Arkusz
		1:2				1/1
						Format
						Zastępuje rys:
Obowiąz. od Nr wyrobu	Nr kol	Numer karty zmian	Ilość	Data	Podpis	

poz. nr 14 TE00522 01422



EBA

Obowiązuje dla:

ALL RIGHTS RESERVED. THIS DRAWING SHALL NOT BE REPRODUCED WITHOUT THE PRIOR PERMISSION OF EBA NOWY SĄCZ
WSZELKIE PRAWA ZASTRZEŻONE. RYSUNEK NIE MOŻE BYĆ KOPIOWANY BEZ UZYSKANIA ZGODY EBA NOWY SĄCZ

Odcylki wymiarów nietolerowanych



Norma przedmiotowa

Norma materiałowa

HETRON F 640

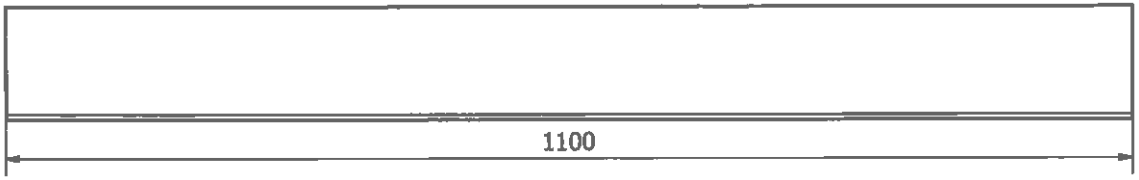
Obowiąz. od Nr wyrobu	Nr kol	Numer karty zmian	Ilość	Data	Podpis
-					

	Nazwisko	Podpis	Data
Konstr.			
Kreślił	K. Liber		08.2010
Spraw.	A. Piszczek		08.2010
Uzgod.			
Zatw.	E. Szkarłat		08.2010
Podziałka		Masa [kg]	
1:2			

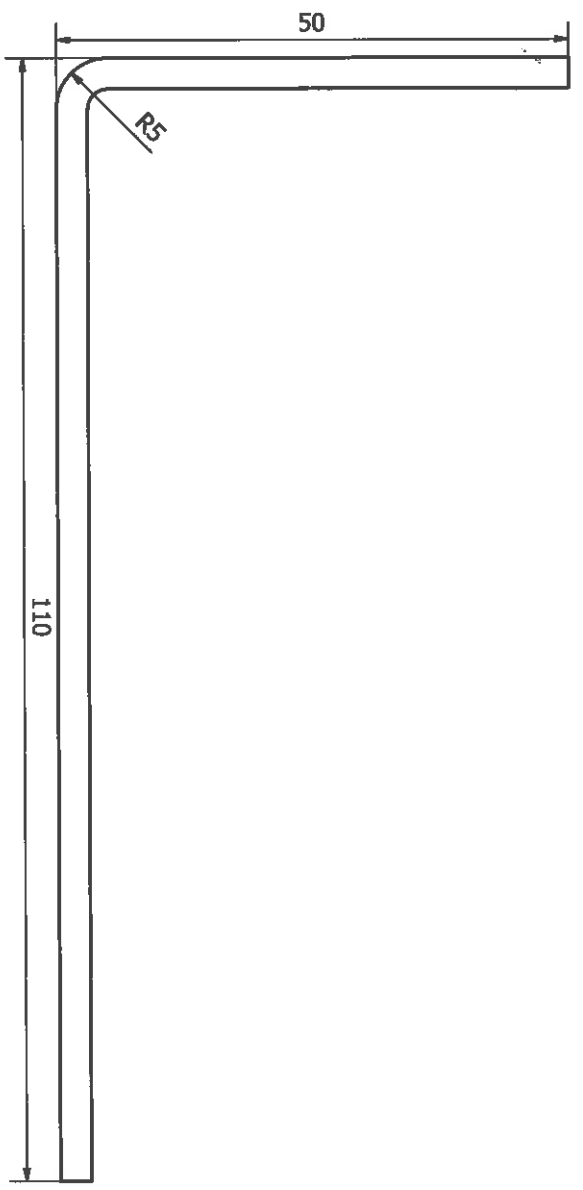
Nazwa		Arkusz 1/1
Panel sufitowy krótki (195x200)		
Numer rysunku (inwent.)		Format
EBA-TR-16-05.10		
Zastępuje rys:		

por. nr. 15 TE00562003ZZ

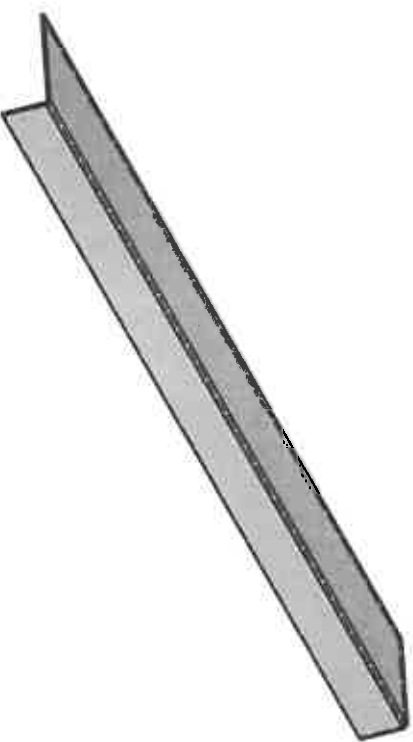
WIDOK2 (1:5)



WIDOK3 (2 : 1)



WIDOK1 (1:5)



1. Ostre krawędzie stępić
2. Zastosowany materiał spełnia wymagania bezpieczeństwa wg normy PN-K-02511:2000
3. Wykonać 1 sztukę i sprawdzić poprawność montażu, w razie potrzeby przyciąć element.

Zaprojektowany przez K.Libier	Sprawdzony przez A.Piszczek	Zakwalifikowany przez A.Piszczek	Data 2014-10-30	Data 2014-10-30
Kątownik laminiowany (9)				
EBA			TE00562003ZZ	Wydanie 1 / 1

1

2

3

4

poz. nr. 16 TEO0562004ZZ

A

A

B

B

C

C

D

D

E

E

F

F

1240

725

Obowiązuje dla:

ALL RIGHTS RESERVED. THIS DRAWING SHALL NOT BE REPRODUCED
WITHOUT THE PRIOR PERMISSION OF EBA NOWY SĄCZ
WSZELKIE PRAWA ZASTRZEŻONE. RYSUNEK NIE MOŻE BYĆ KOPIOWANY
BEZ UZYSKANIA ZGODY EBA NOWY SĄCZ

Odchyłki wymiarów
nietolerowanych

Norma przedmiotowa

Norma materiałowa

Żywica polimal
1605 S-1

	Nazwisko	Podpis	Data
Konstr.			
Kreślił			
Spraw.			
Uzgod.			
Zatw.			

Nazwa
Ostona laminatowa 725x1240

Numer rysunku (inwent.)

TE00562004Z

Arkusz

1/1

Format

A4

Podziałka

Masa [kg]

1:5

Zastępuje rys:

Obowiązuje od Nr Wyrobu	Nr kg	Numer karty zmian	Ilość	Data	Podpis

1

2

3

4

poz. nr 17 TE00562005ZZ

A

A

B

B

C

C

D

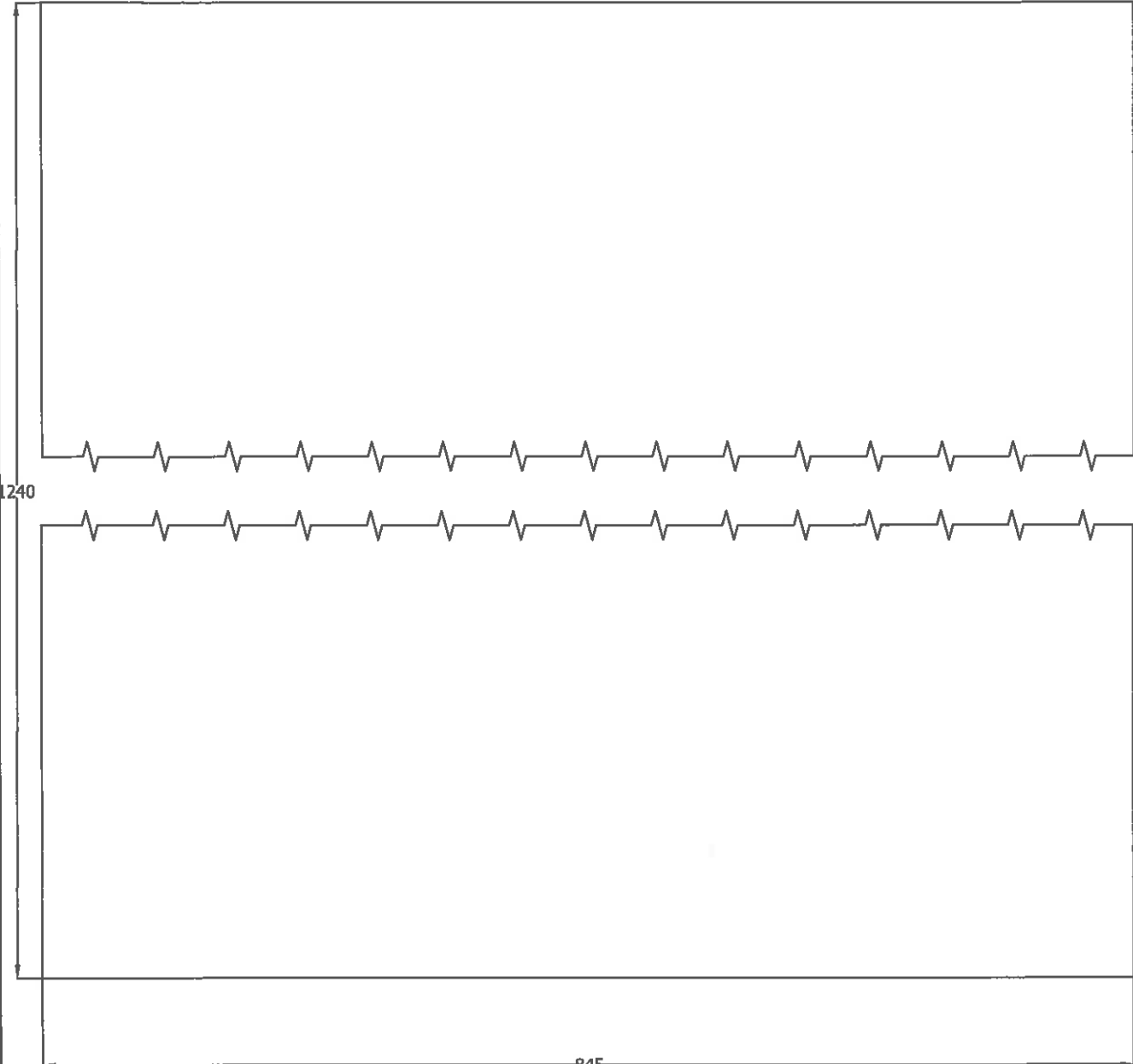
D

E

E

F

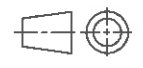
F



Obowiązuje dla:

ALL RIGHTS RESERVED. THIS DRAWING SHALL NOT BE REPRODUCED WITHOUT THE PRIOR PERMISSION OF EBA NOWY SĄCZ
WSZELKIE PRAWA ZASTRZEŻONE. RYSUNEK NIE MOŻE BYĆ KOPIOWANY BEZ UZYSKANIA ZGODY EBA NOWY SĄCZ

Odczytka wymiarów nietolerowanych



Norma przedmiotowa

Norma materiałowa

Żywica polimal
1605 S-1

Obowiąz. od Nr wyrobu	Nr kol.	Numer karty zmian	Ilość	Data	Podpis

Nazwisko	Podpis	Data
Konstr.		
Kreślił		
Spraw.		
Uzgod.		
Zatw.		

Nazwa
Ostona laminatowa 845 x1240

Numer rysunku (inwent.)
TE00562005ZZ

Arkusz
1/1

Podziałka
1:5

Masa [kg]

Format
A4

Zastępuje rys:

1

2

3

4

pow. nr. 18 TE00562006ZZ

A

A

B

B

C

C

D

D

E

E

1240

835



Obowiązuje dla:

ALL RIGHTS RESERVED. THIS DRAWING SHALL NOT BE REPRODUCED WITHOUT THE PRIOR PERMISSION OF EBA NOWY SĄCZ WSZELKIE PRAWA ZASTRZEŻONE. RYSUNEK NIE MOŻE BYĆ KOPIOWANY BEZ UZYSKANIA ZGODY EBA NOWY SĄCZ

Odchyłki wymiarów nietolerowanych



Norma przedmiotowa

Norma materiałowa

Żywica polimal 1605 S-1

F

F

	Nazwisko	Podpis	Data
Konstr.			
Kreślił			
Spraw.			
Uzgod.			
Zatw.			

Nazwa
Ostona laminatowa 835x1240

Numer rysunku (inwent.)

TE00562006ZZ

Arkusz

1/1

Format

A4

Obowiąz. od Nr wyrobu	Nr kol.	Numer karty zmian	Ilość	Data	Podpis

Podziałka

1:5

Masa [kg]

Zastępuje rys:

1

2

3

4

POZ. Nr. 19

TE00562007ZZ

A

A

B

B

C

C

D

D

E

E

850

460

EBA

Obowiązuje dla:

ALL RIGHTS RESERVED. THIS DRAWING SHALL NOT BE REPRODUCED
WITHOUT THE PRIOR PERMISSION OF EBA NOWY SĄCZ
WSZELKIE PRAWA ZASTRZEŻONE. RYSUNEK NIE MOŻE BYĆ KOPIOWANY
BEZ UZYSKANIA ZGODY EBA NOWY SĄCZ

Odchyłki wymiarów
nietolerowanych

Norma przedmiotowa

Norma materiałowa

Żywica polimal
1605 S-1

Nazwisko Podpis Data

Nazwa
Ostona laminatowa 460 x 850

Konstr.

Kreślił

Spraw.

Uzgod.

Zatw.

Numer rysunku (inwent.)

TE00562007ZZ

Arkusz

1/1

Format

A4

Podziałka

Masa [kg]

1:5

Zastępuje rys:

F

F

Obowiązuje dla Nr wyrobu

Nr kol

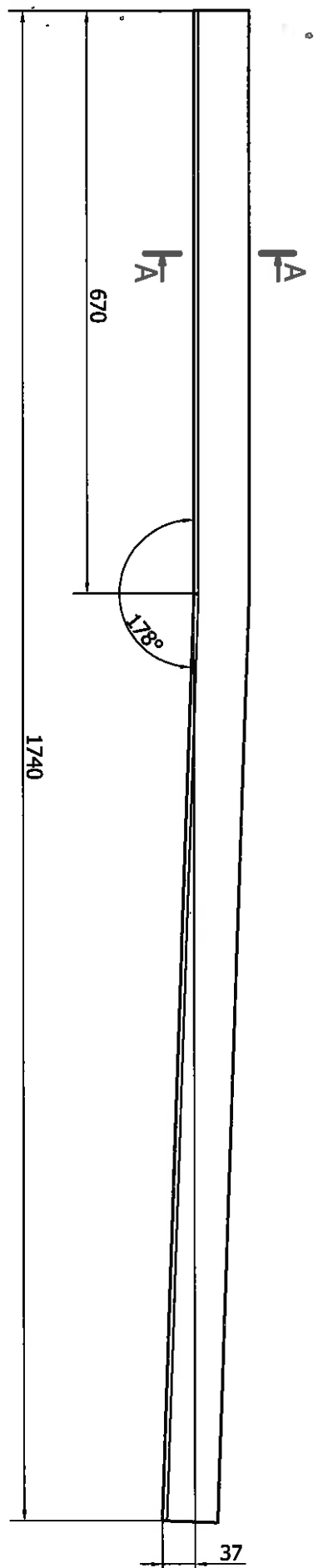
Numer kolumny zmian

Ilość

Data

Podpis

poz. nr. 20 TE00581002ZZ

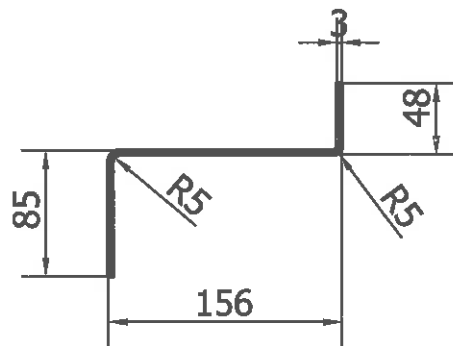
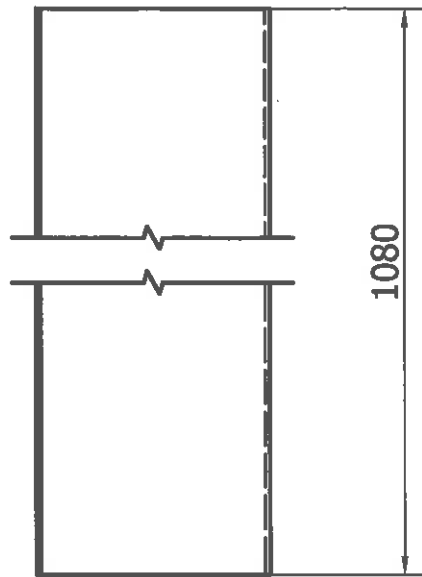


1. Integralną częścią rysunku jest plik: TE00581002ZZ Laminał słupka 3.stp
2. Ostre krawędzie zaokrąglić
3. Zastosowany materiał spełnia wymagania bezpieczeństwa przeciwpożarowego klasy P1,R1 wg normy PN-K-02511:2000.
4. Wykonać 1szt. i sprawdzić poprawność montażu.

		Obowiązuje dla:		<small>ALL RIGHTS RESERVED. THE DRAWING SHALL NOT BE REPRODUCED OR TRANSMITTED IN ANY FORM OR BY ANY MEANS, ELECTRONIC OR MECHANICAL, INCLUDING PHOTOCOPYING, RECORDING, OR BY ANY INFORMATION STORAGE AND RETRIEVAL SYSTEM, WITHOUT THE WRITTEN PERMISSION OF EBLA S.A.</small>		Normy przedmiotowa: Żywica polimial 1.605 S-1	
		Odchyłki wyznaczonej tolerancyjnych				Norma malarska: Żywica polimial 1.605 S-1	
Nazwisko: _____ Podpis: _____ Data: _____		Konstr.: _____ Kreslil.: _____ Sprzew.: _____ Uzgrod.: _____ Zadm.: _____		Podziałka: 1:5		Nazwa: Laminał słupka 3	
Obowiązuje od N: _____ Wzrost: _____ Waga: _____		Numer: _____ Kolor: _____ Materiał: _____		Materiał: _____		Numer rysunku (inwent.): TE00581002ZZ Zostające rys.: _____	
Skala: 1/1 Format: A3							

TE00581002ZZ

poz. nr 21 TE00581003ZZ



1. Integralną częścią rysunku jest plik:
TE00581003ZZ Laminat słupka 6.stp
2. Ostre krawędzie zatępić
3. Zastosowany materiał spełnia wymagania bezpieczeństwa przeciwpożarowego klasy P1,R1 wg normy PN-K-02511:2000.
4. Wykonać 1szt. i sprawdzić poprawność montażu.

EBA

Obowiązuje dla:

ALL RIGHTS RESERVED. THIS DRAWING SHALL NOT BE REPRODUCED WITHOUT THE PRIOR PERMISSION OF EBA NOWY SĄCZ
WSZELKIE PRAWA ZASTRZEŻONE. RYSUNEK NIE MOŻE BYĆ KOPIOWANY BEZ UZYSKANIA ZGODY EBA NOWY SĄCZ

Odchyłki wymiarów nietolerowanych



Norma przedmiotowa

Norma materiałowa

Żywica polimal
1605 S-1

	Nazwisko	Podpis	Data
Konstr.			
Kreślił			
Spraw.			
Uzgod.			
Zatw.			

Nazwa
Laminat słupka 6

Numer rysunku (inwent.)
TE00581003ZZ

Arkusze
1/1

Podziałka
1:5

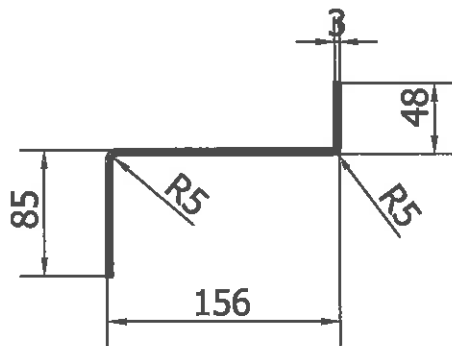
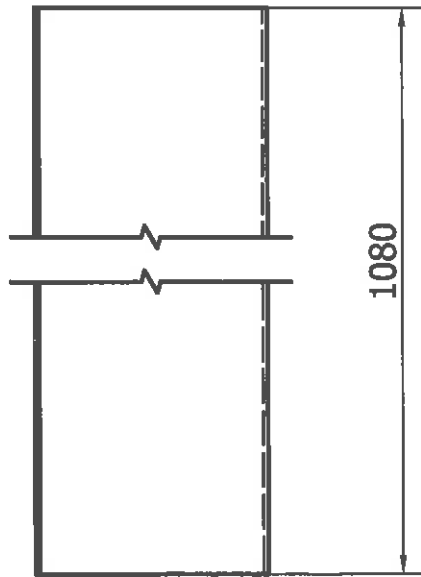
Masa [kg]

Format
A4

Obowiąz. od Nr wyrobu	Nr kol	Numer karty zmian	Ilość	Data	Podpis

Zastępuje rys:

POZ. Nr. 22 TE00581034 ZZ



1. Integralną częścią rysunku jest plik:
TE00581003ZZ Laminat słupka 6.stp
2. Ostre krawędzie zatępić
3. Zastosowany materiał spełnia wymagania bezpieczeństwa przeciwpożarowego klasy P1,R1 wg normy PN-K-02511:2000.
4. Wykonać 1szt. i sprawdzić poprawność montażu.

EBA

Obowiązuje dla:

ALL RIGHTS RESERVED. THIS DRAWING SHALL NOT BE REPRODUCED WITHOUT THE PRIOR PERMISSION OF EBA NOWY SĄCZ
WSZELKIE PRAWA ZASTRZEŻONE. RYSUNEK NIE MOŻE BYĆ KOPIOWANY BEZ UZYSKANIA ZGODY EBA NOWY SĄCZ

Odchyłki wymiarów nietolerowanych



Norma przedmiotowa

Norma materiałowa

Żywica polimal
1605 S-1

	Nazwisko	Podpis	Data
Konstr.			
Kreślił			
Spraw.			
Uzgod.			
Zatw.			

Nazwa
Laminat słupka 6

Numer rysunku (inwent.)
TE00581003ZZ

Arkusz

1/1

Format

A4

Obowiąz. od Nr wyrobu	Nr kol	Numer karty zmian	Ilość	Data	Podpis

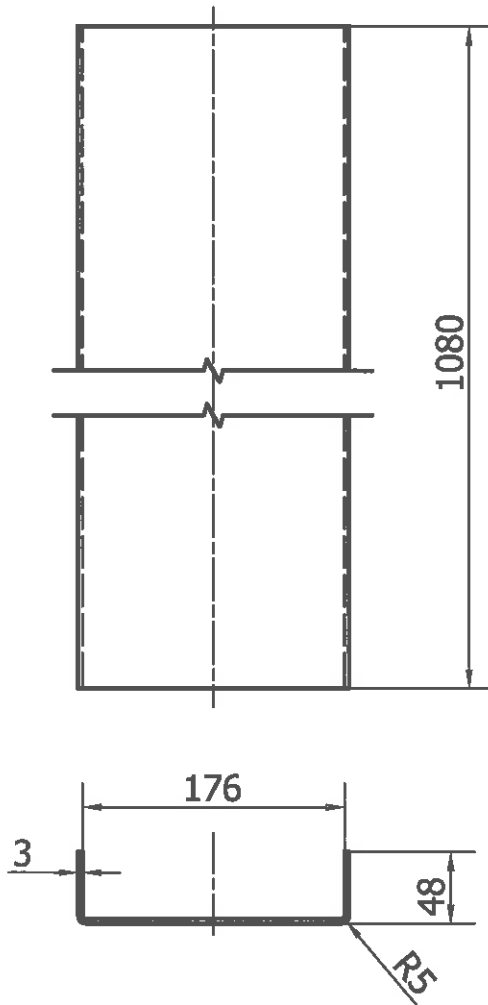
Podziałka

1:5

Masa [kg]

Zastępuje rys:

roz. nr. 23 TE00581004ZZ



1. Integralną częścią rysunku jest plik:
TE00581004ZZ Laminat słupka 8.stp
2. Ostre krawędzie zatępić
3. Zastosowany materiał spełnia wymagania bezpieczeństwa przeciwpożarowego klasy P1,R1 wg normy PN-K-02511:2000.
4. Wykonać 1szt. i sprawdzić poprawność montażu.

EBA

Obowiązuje dla:

ALL RIGHTS RESERVED. THIS DRAWING SHALL NOT BE REPRODUCED WITHOUT THE PRIOR PERMISSION OF EBA NOWY SĄCZ
WSZELKIE PRAWA ZASTRZEŻONE. RYSUNEK NIE MOŻE BYĆ KOPIONY BEZ UZYSKANIA ZGODY EBA NOWY SĄCZ

Odchyłki wymiarów nietolerowanych



Norma przedmiotowa

Norma materiałowa

Żywica polimal
1605 S-1

	Nazwisko	Podpis	Data
Konstr.			
Kreślił			
Spraw.			
Uzgod.			
Zatw.			

Nazwa
Laminat słupka 8

Numer rysunku (inwent.)
TE00581004ZZ

Arkusz
1/1

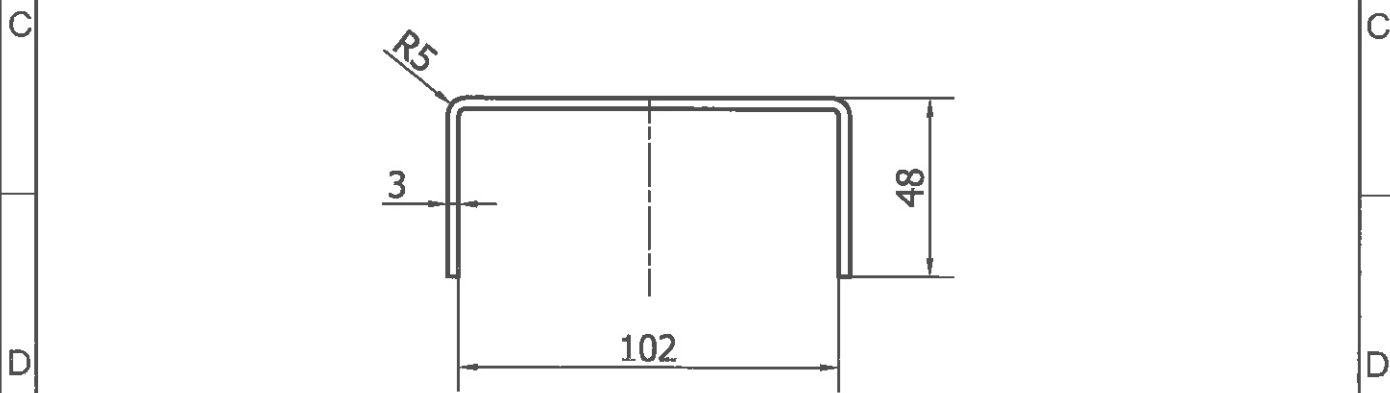
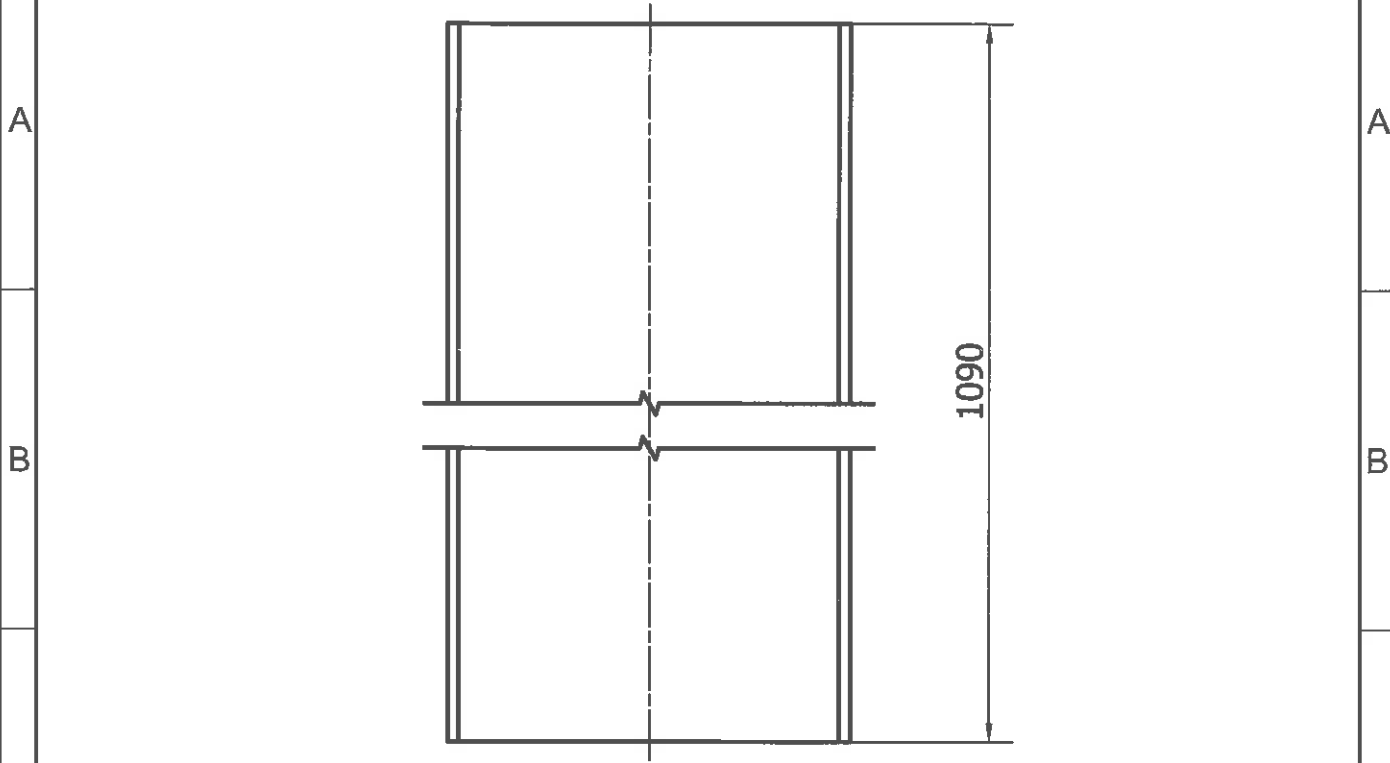
Obowiąz. od Nr wyrobu	Nr kol	Numer karty zmian	Ilość	Data	Podpis

Podziałka
1:5

Masa [kg]

Zastępuje rys:

Format
A4



1. Integralną częścią rysunku jest plik:
TE00581005ZZ Laminat słupka 2.stp
2. Ostre krawędzie zatępić
3. Zastosowany materiał spełnia wymagania bezpieczeństwa przeciwpożarowego klasy P1,R1 wg normy PN-K-02511:2000.
4. Wykonać 1szt. i sprawdzić poprawność montażu.



Obowiązuje dla:

ALL RIGHTS RESERVED. THIS DRAWING SHALL NOT BE REPRODUCED WITHOUT THE PRIOR PERMISSION OF EBA NOWY SĄCZ
WSZELKIE PRAWA ZASTRZEŻONE. RYSUNEK NIE MOŻE BYĆ KOPIOWANY BEZ UZYSKANIA ZGODY EBA NOWY SĄCZ

Odchyłki wymiarów nietolerowanych



Norma przedmiotowa

Norma materiałowa

Żywica polimal
1605 S-1

	Nazwisko	Podpis	Data
Konstr.			
Kreślił			
Spraw.			
Uzgod.			
Zatw.			

Nazwa

Laminat słupka 2

Numer rysunku (inwent.)

TE00581005ZZ

Arkusze
1/1

Format
A4

Obowiąz. od Nr wyrobu	Nr kol	Numer karty zmian	Ilość	Data	Podpis

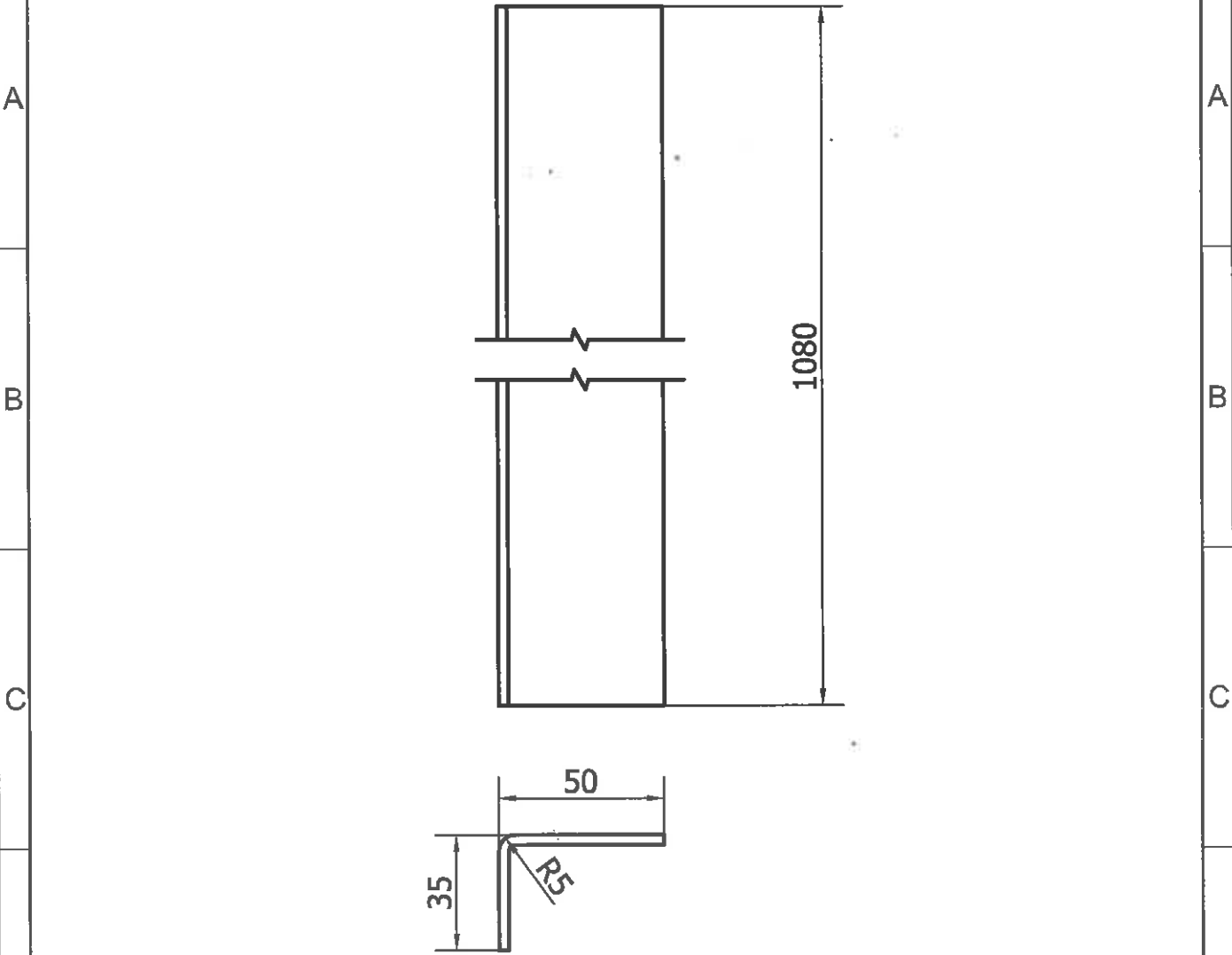
Podziałka
1:2

Masa [kg]

Zastępuje rys:

poz. nr 25

TE00581006ZZ



1. Integralną częścią rysunku jest plik:
TE00581006ZZ Laminat słupka 11.stp
2. Ostre krawędzie zatępić
3. Zastosowany materiał spełnia wymagania bezpieczeństwa przeciwpożarowego klasy P1,R1 wg normy PN-K-02511:2000.
4. Wykonać 1szt. i sprawdzić poprawność montażu.



Obowiązuje dla:

ALL RIGHTS RESERVED. THIS DRAWING SHALL NOT BE REPRODUCED WITHOUT THE PRIOR PERMISSION OF EBA NOWY SĄCZ
WSZELKIE PRAWA ZASTRZEŻONE. RYSUNEK NIE MOŻE BYĆ KOPIOWANY BEZ UZYSKANIA ZGODY EBA NOWY SĄCZ

Odchyłki wymiarów nietolerowanych

Norma przedmiotowa	Norma materiałowa
	Żywica polimal 1605 S-1

	Nazwisko	Podpis	Data
Konstr.			
Kreślił			
Spraw.			
Uzgod.			
Zatw.			

Nazwa
Laminat słupka 11

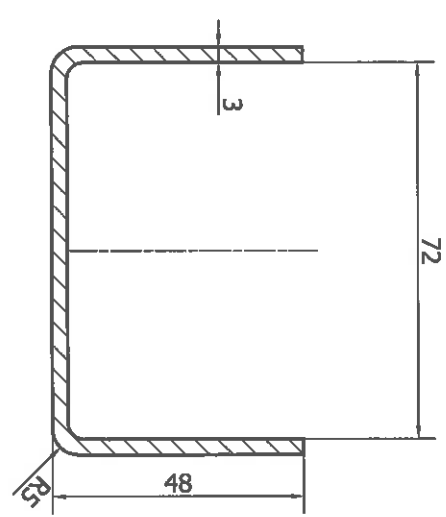
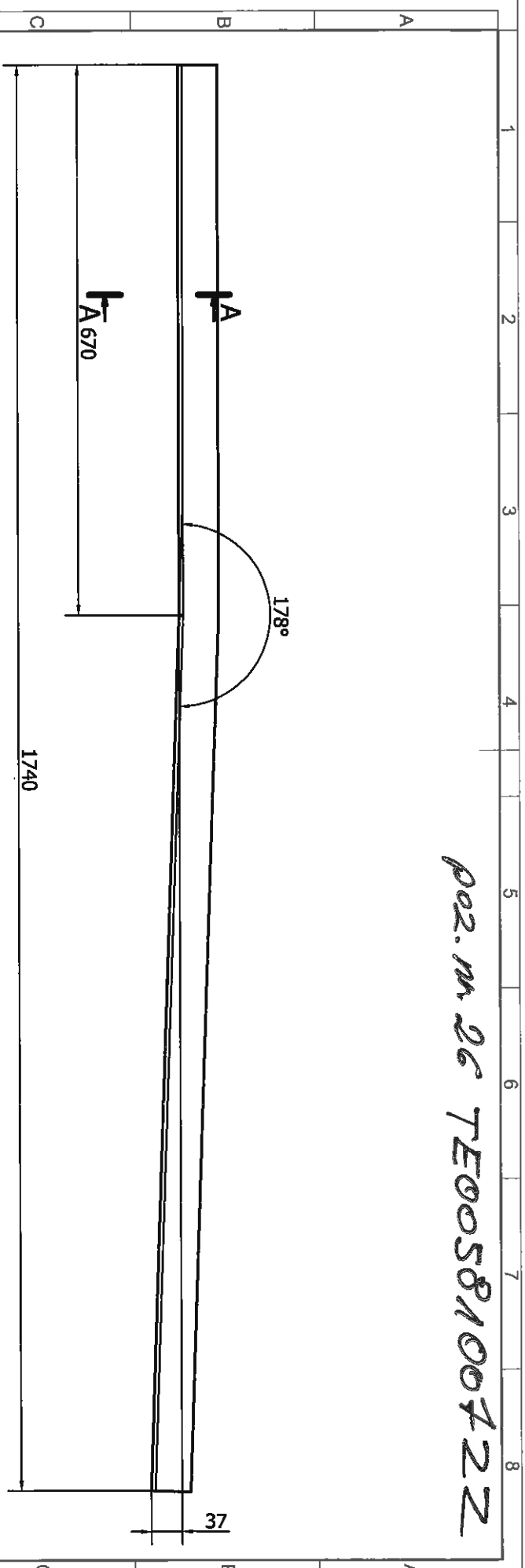
Numer rysunku (inwent.) TE00581006ZZ	Arkusze 1/1
Zastępuje rys:	Format A4

Obowiąz. od Nr wyrobu	Nr kol.	Numer karty zmian	Ilość	Data	Podpis


Podziałka
1:2

Masa [kg]

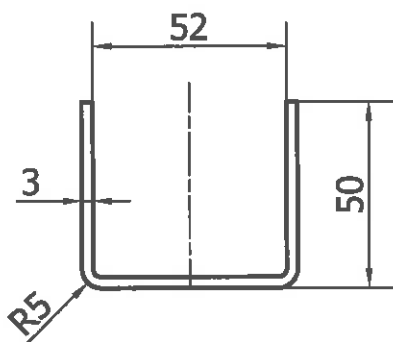
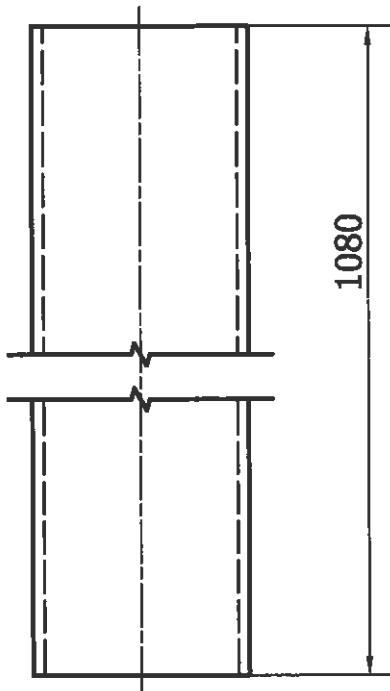
roz. m. 26 TE00581007ZZ



1. Integralną częścią rysunku jest plik: TE00581007ZZ Laminatek súpka 1.stp
2. Ostre krawędzie załępic
3. Zastósowany materiál spełnia wymagania bezpieczeñstwa przedpożarowego klasy P1,R1 wg normy PN-K-02511:2000.
4. Wykonać 1szt. i sprawdzić poprawnoñć montażu.

		Odpowiadzajęce dla:		<small>ALL RIGHTS RESERVED. THE DRAWING SHALL NOT BE REPRODUCED OR TRANSMITTED IN ANY FORM OR BY ANY MEANS, ELECTRONIC OR MECHANICAL, INCLUDING PHOTOCOPYING, RECORDING, OR BY ANY INFORMATION STORAGE AND RETRIEVAL SYSTEM, WITHOUT THE WRITTEN PERMISSION OF EBA. NOWY SĄCZ.</small>	
		Odczytka wytykaczy i referencyjnych		<small>Norma przedmiotowa</small> Norma materiałowa Żywica polimral 1.605 S-1	
Obrazek / N odin / Wzrostki /	Numer /	Wzrostki /	Podpis /	Data /	Nazwa /
					Laminat súpka 1
					Numer rysunku (inwent.) TE00581007ZZ
					Zastępuje rys.
					Arkusz 1/1 Format A3

poz. nr 27 TE00581009ZZ



1. Integralną częścią rysunku jest plik:
TE00581009ZZ Laminat słupka 7.stp
2. Ostre krawędzie zatępić
3. Zastosowany materiał spełnia wymagania bezpieczeństwa przeciwpożarowego klasy P1,R1 wg normy PN-K-02511:2000.
4. Wykonać 1szt. i sprawdzić poprawność montażu.

EBA

Obowiązuje dla:

ALL RIGHTS RESERVED. THIS DRAWING SHALL NOT BE REPRODUCED WITHOUT THE PRIOR PERMISSION OF EBA NOWY SĄCZ
WSZELKIE PRAWA ZASTRZEŻONE. RYSUNEK NIE MOŻE BYĆ KOPIOWANY BEZ UZYSKANIA ZGODY EBA NOWY SĄCZ

Odchyłki wymiarów nietolerowanych



Norma przedmiotowa

Norma materiałowa

Żywica polimal
1605 S-1

	Nazwisko	Podpis	Data
Konstr.			
Kreślił			
Spraw.			
Uzgod.			
Zatw.			

Nazwa
Laminat słupka 7

Numer rysunku (inwent.)
TE00581009ZZ

Arkusz
1/1

Format
A4

Obowiąz. od Nr wyrobu	Nr kol	Numer karty zmian	Ilość	Data	Podpis

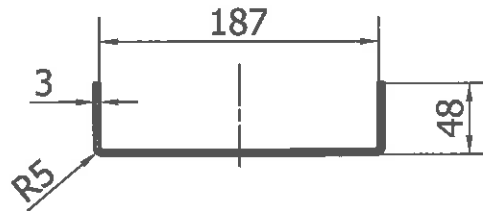
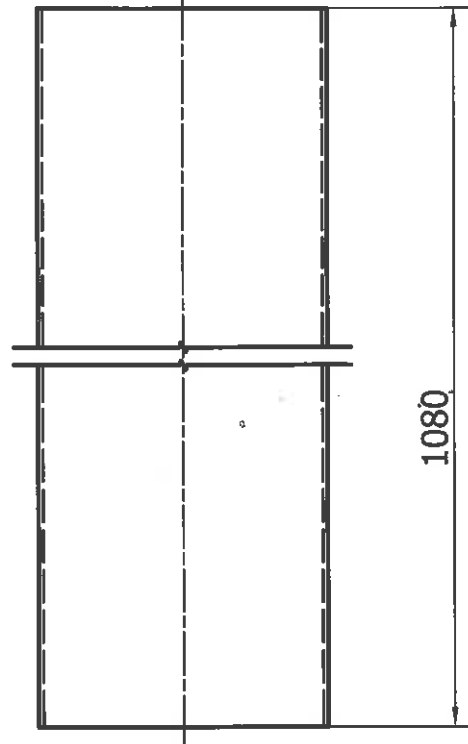
Podziałka
1:2

Masa [kg]

Zastępuje rys:

1 2 3 4
poz. nr. 28

TE00581010ZZ



1. Integralną częścią rysunku jest plik:
TE00581011ZZ Laminał słupka 10.stp
2. Ostre krawędzie zatępić
3. Zastosowany materiał spełnia wymagania bezpieczeństwa przeciwpożarowego klasy P1,R1 wg normy PN-K-02511:2000.
4. Wykonać 1szt. i sprawdzić poprawność montażu.

EBA

Obowiązuje dla:

ALL RIGHTS RESERVED. THIS DRAWING SHALL NOT BE REPRODUCED WITHOUT THE PRIOR PERMISSION OF EBA NOWY SĄCZ
WSZELKIE PRAWA ZASTRZEŻONE. RYSUNEK NIE MOŻE BYĆ KOPIOWANY BEZ UZYSKANIA ZGODY EBA NOWY SĄCZ

Odchyłki wymiarów nietolerowanych



Norma przedmiotowa

Norma materiałowa

Żywica polimial
1605 S-1

	Nazwisko	Podpis	Data
Konstr.			
Kreslił			
Spraw.			
Uzgod.			
Zatw.			

Nazwa
Laminał słupka 10

Numer rysunku (inwent.)
TE005810010ZZ

Arkusz
1/1

Obowiąz. od Nr wyrobu	Nr kol	Numer karty zmian	Ilość	Data	Podpis

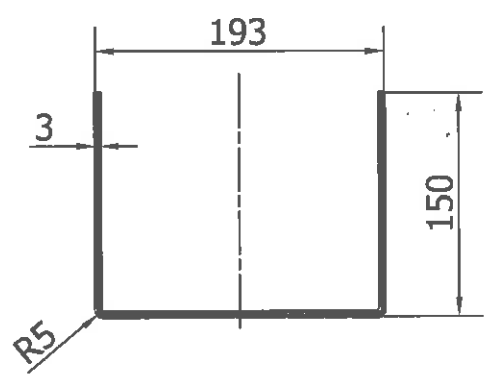
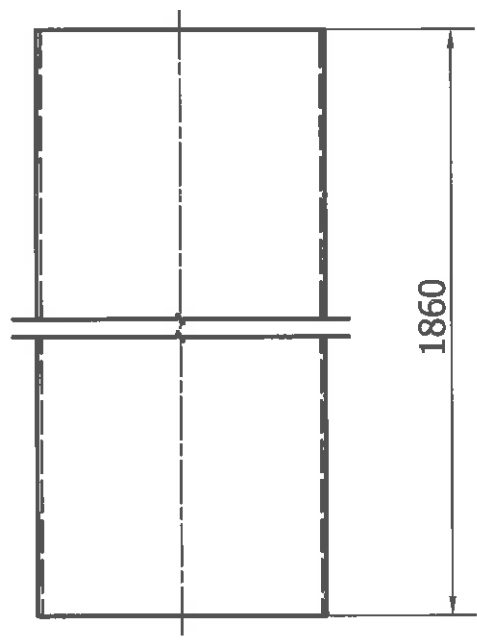
Podziałka
1:5

Masa [kg]

Zastępuje rys:

Format
A4

1 2 3 4
roz. nr. 29 *TE00581011ZZ*



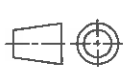
1. Integralną częścią rysunku jest plik:
TE00581011ZZ Laminat słupka 5.stp
2. Ostre krawędzie zatępić
3. Zastosowany materiał spełnia wymagania bezpieczeństwa przeciwpożarowego klasy P1,R1 wg normy PN-K-02511:2000.
4. Wykonać 1szt. i sprawdzić poprawność montażu.



Obowiązuje dla:

ALL RIGHTS RESERVED. THIS DRAWING SHALL NOT BE REPRODUCED WITHOUT THE PRIOR PERMISSION OF EBA NOWY SĄCZ
 WSZELKIE PRAWA ZASTRZEŻONE. RYSUNEK NIE MOŻE BYĆ KOPIOWANY BEZ UZYSKANIA ZGODY EBA NOWY SĄCZ

Odchyłki wymiarów nietolerowanych



Norma przedmiotowa

Norma materiałowa

Żywica polimal
1605 S-1

Obowiąz. od Nr wyrobu	Nr kol	Numer karty zmian	Ilość	Data	Podpis

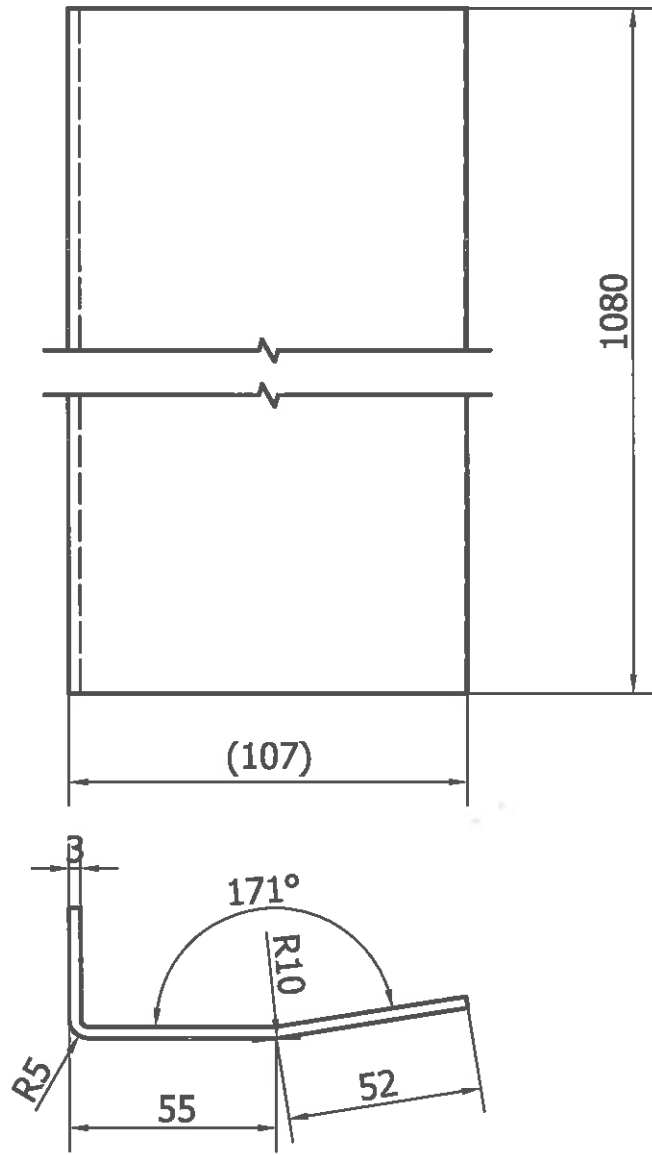
	Nazwisko	Podpis	Data
Konstr.			
Kreślił			
Spraw.			
Uzgod.			
Zatw.			

Nazwa		Arkusz 1/1
Laminat słupka 5		
Numer rysunku (inwent.)		Format A4
TE005810011ZZ		
Zastępuje rys:		

Podziałka	Masa [kg]
1:5	

poz. Nr 30

TE00581012ZZ



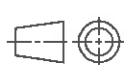
1. Integralną częścią rysunku jest plik:
TE0058101ZZ Laminat słupka kabiny maszynisty (4).stp
2. Ostre krawędzie zatępić
3. Zastosowany materiał spełnia wymagania bezpieczeństwa przeciwpożarowego klasy P1,R1 wg normy PN-K-02511:2000.
4. Wykonać 1szt. i sprawdzić poprawność montażu.



Obowiązuje dla:

ALL RIGHTS RESERVED. THIS DRAWING SHALL NOT BE REPRODUCED WITHOUT THE PRIOR PERMISSION OF EBA NOWY SĄCZ
WSZELKIE PRAWA ZASTRZEŻONE. RYSUNEK NIE MOŻE BYĆ KOPIOWANY BEZ UZYSKANIA ZGODY EBA NOWY SĄCZ

Odchyłki wymiarów nietolerowanych



Norma przedmiotowa

Norma materiałowa

Żywica polimal
1605 S-1

	Nazwisko	Podpis	Data
Konstr.			
Kreślił			
Spraw.			
Uzgod.			
Zatw.			

Nazwa
Laminat słupka
kabiny maszynisty (4)

Numer rysunku (inwent.)
TE00581012ZZ

Arkusz
1/1

Podziałka
1:2

Masa [kg]

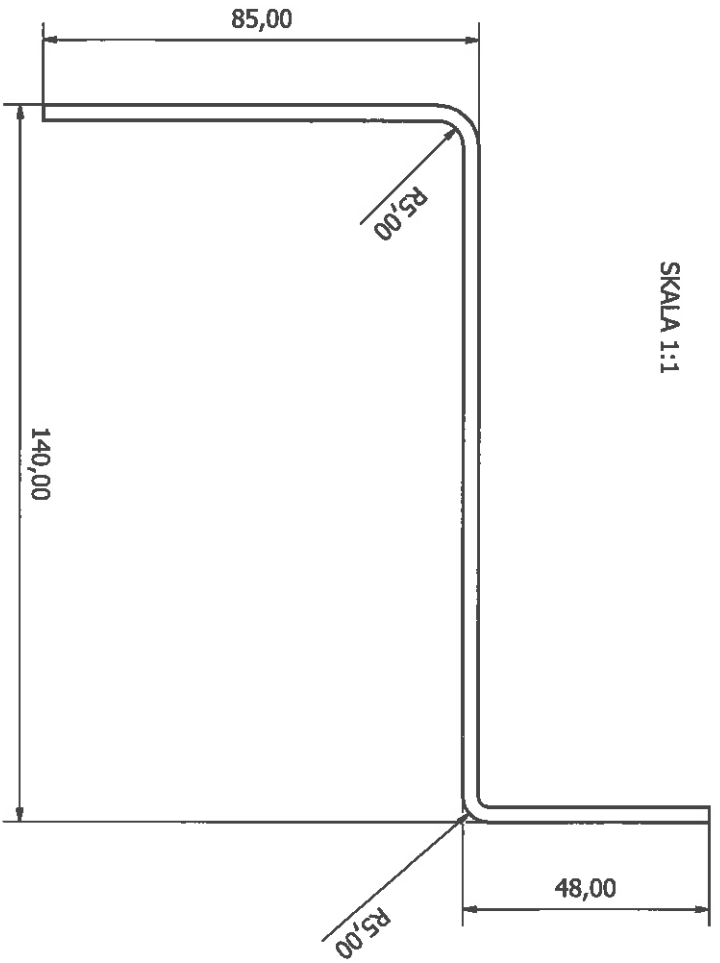
Format
A4

Obowiąz. od Nr wyrobu	Nr kol	Numer karty zmian	Ilość	Data	Podpis

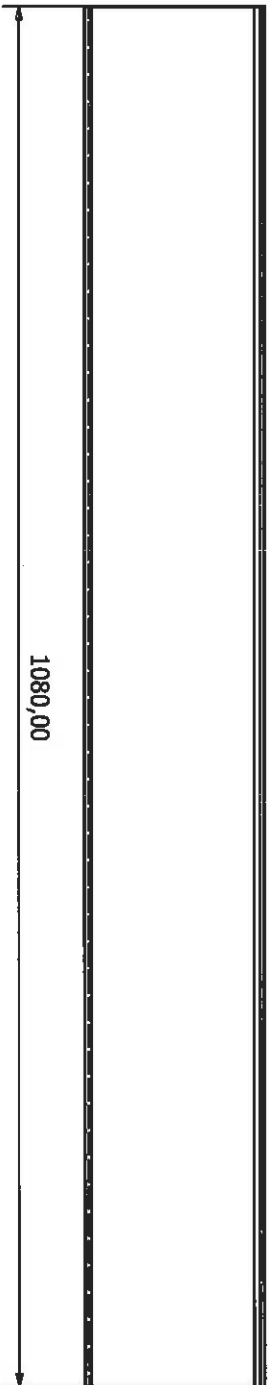
Zastępuje rys:

poz. nr. 31 TE0058103022

SKALA 1:1



SKALA 1:4

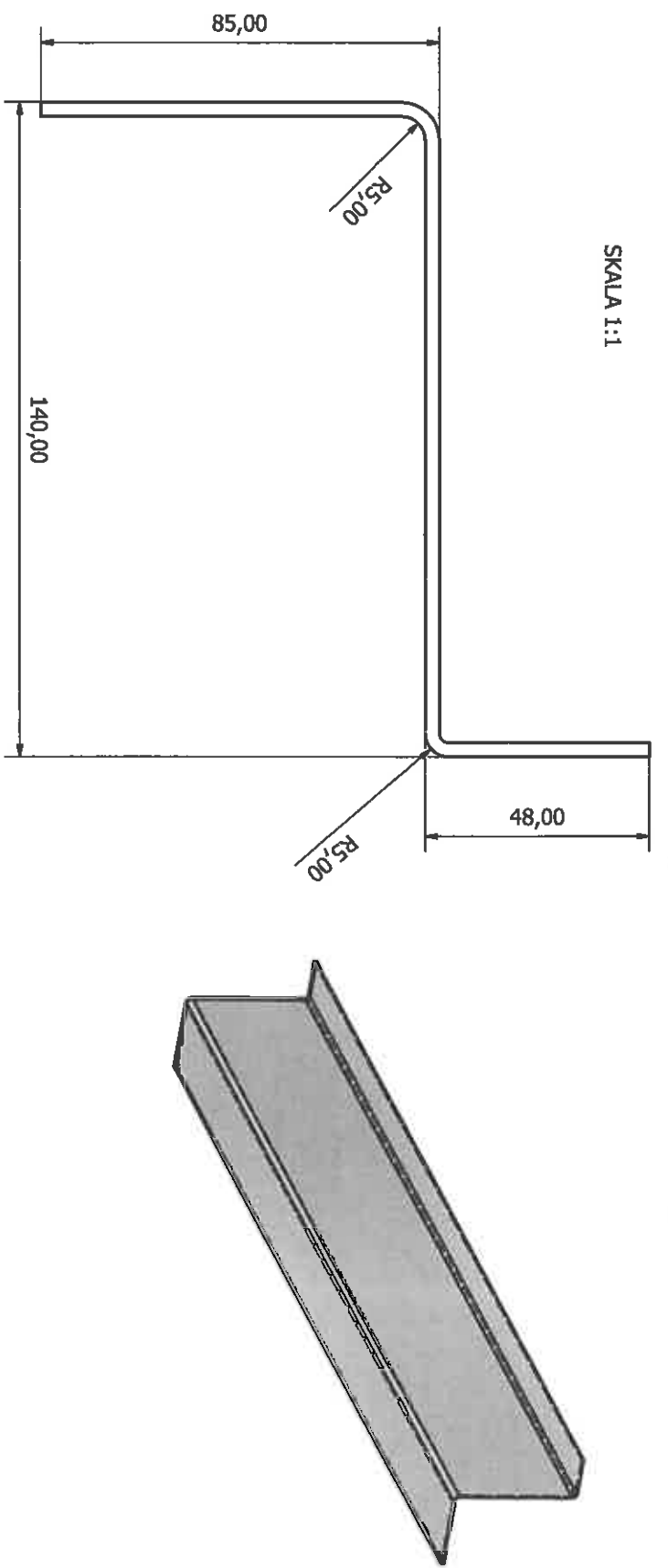


1. Ostre krawędzie stepić
2. Dodać laminat w trakcie montażu

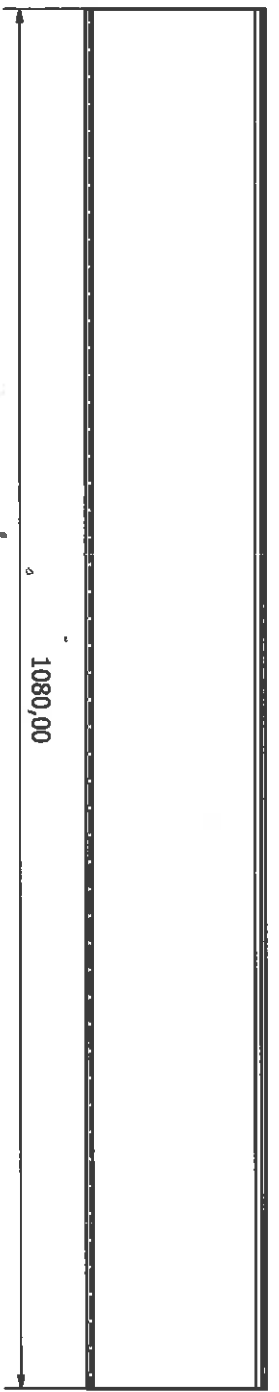
Zaprojektowany przez K. Liber	Sprawdzony przez A. Piszczek	Zatwierdzony przez A. Piszczek	Data 2014-10-02	Data 2014-10-02	A3
PPUH EBA			LAMINAT SKŁUPKA 140 LEWY / PRAWY		
TE00581030ZZ			Wydanie 1 / 1		

poz. nr. 32 TE005810 3122

SKALA 1:1



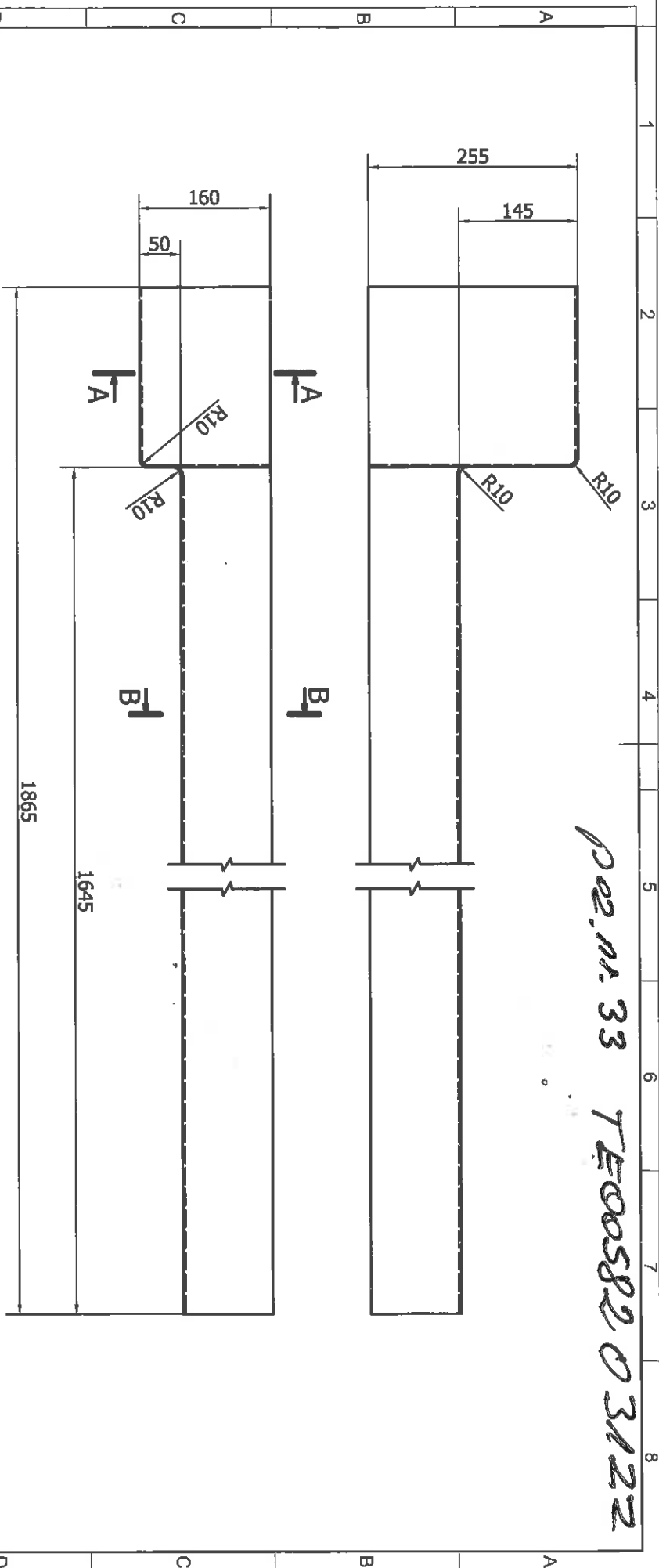
SKALA 1:4



- 1. Ostre krawędzie stępić
- 2. Dociąć laminat w trakcie montażu

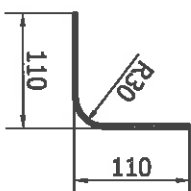
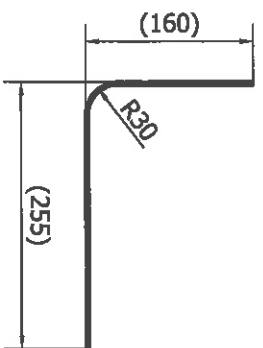
Zaprojektowany przez K. Liber	Sprawdzony przez A. Piszczek	Zamierzony przez A. Piszczek	Data 2014-10-02	Data 2014-10-02	A3
PPUH EBA			LAMINAT SKŁUPKA 140 LEWY / PRAWY		
TE00581030ZZ			Wydanie 1 / 1		

roz. nr. 33 TE00582031ZZ



A-A (1:5)

B-B (1:5)



- Integralną częścią rysunku jest plik: TE00582031ZZ Osłona naroża (18).stp
- Ostre krawędzie zaokrąglić
- Zastosowany materiał spełnia wymagania bezpieczeństwa przeciwpożarowego klasy P1,R1 wg normy PN-K-02511:2000.
- Wykonać 1szt. i sprawdzić poprawność montażu.



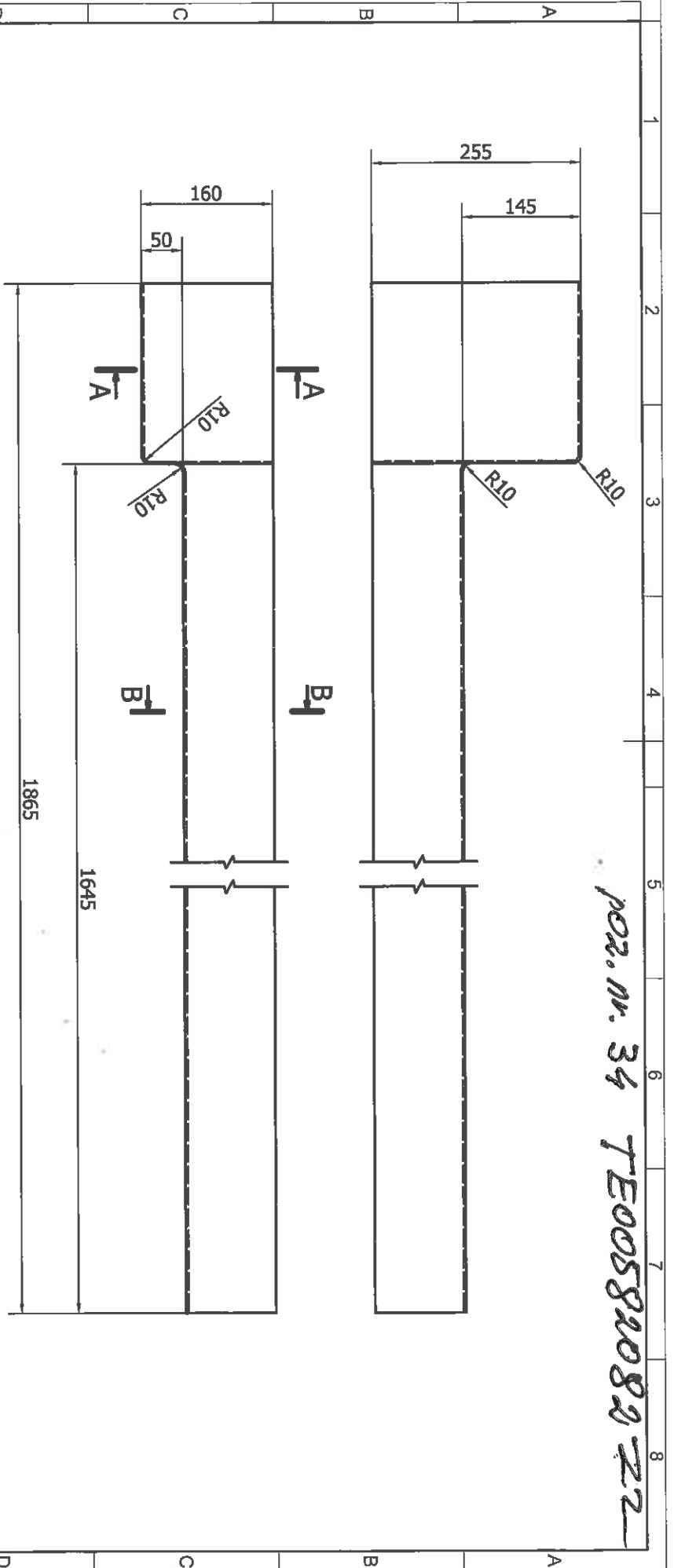
Obowiązuje dla:
 Odstępki wycinarki
 nieobrotowych

Norma przedmiotowa	Norma materiałowa
Osłona naroża (18)	Zwłoka polimrod 1605 S-1

Nazwa: Osłona naroża (18)

Odpowiedzialny za rysunek	Data	Podpis		Masa [kg]
		Nazwisko	Podpis	
Odpowiedzialny za wykonanie	Data	Konstr.	Podpis	Masa [kg]
		Kwalif.		
		Sortow.		
		Uzgod.		
Odpowiedzialny za materiał	Data	Podpis		Masa [kg]
		Nazwisko	Podpis	
Odpowiedzialny za kontrolę	Data	Podpis		Masa [kg]
		Nazwisko	Podpis	
Numer rysunku (invent.) TE00582031ZZ				Arkusz 1/1 Format A3

poz. nr. 34 TE00582031ZZ



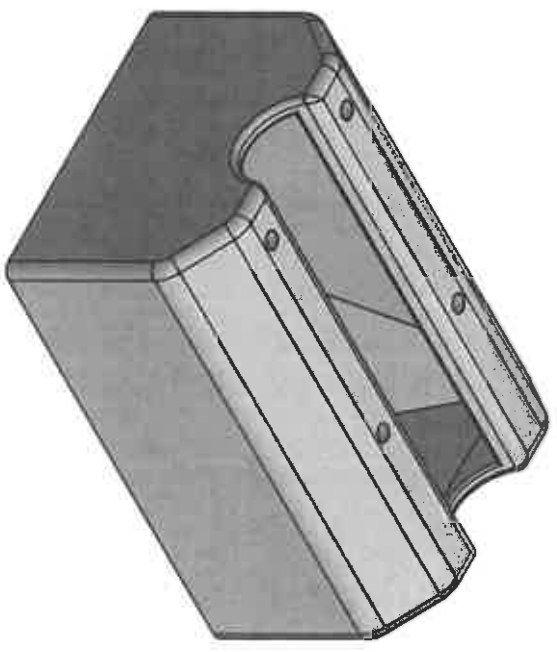
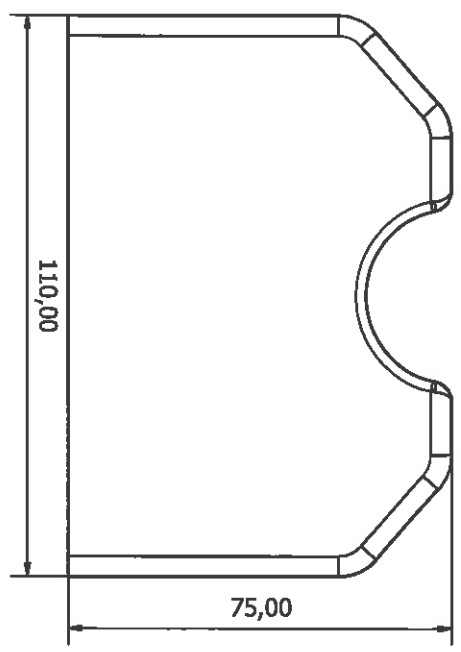
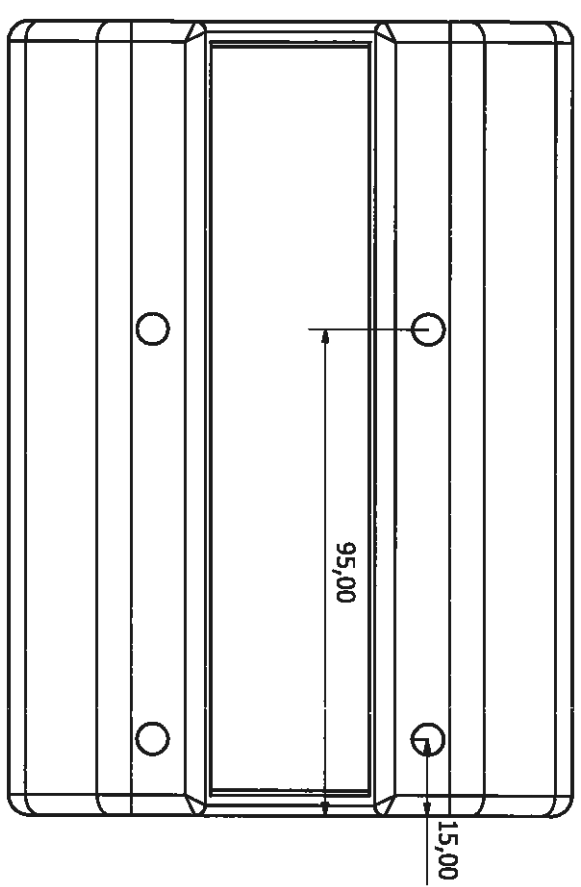
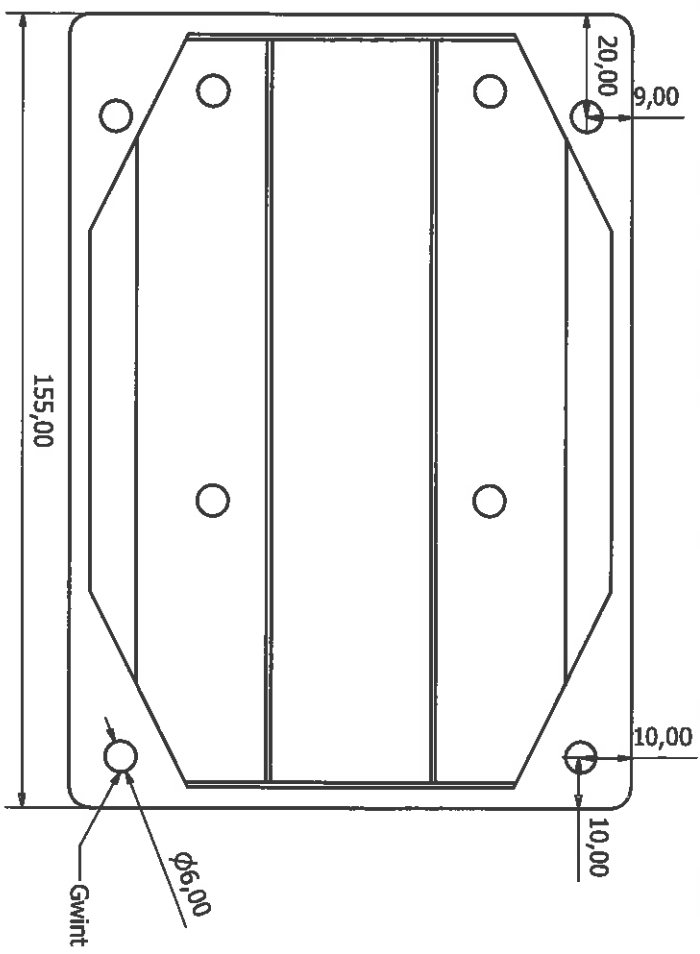
A-A (1 : 5)

B-B (1 : 5)

1. Integralną częścią rysunku jest plik: TE00582031ZZ Ostona naróża (18).stp
2. Ostre krawędzie zatępić
3. Zastosowany materiał spełnia wymagania bezpieczeństwa przeciwożarowego klasy P1,R1 wg normy PN-K-02511:2000.
4. Wykonać 1szt. i sprawdzić poprawność montażu.

		Obowiązuje dla:				<small>ALL RIGHTS RESERVED. THIS DRAWING SHALL NOT BE REPRODUCED WITHOUT THE WRITTEN PERMISSION OF EBA. THE MODEL SHOWN IS FOR INFORMATION ONLY. THE ACTUAL PRODUCT MAY VARY FROM THE MODEL SHOWN.</small>																																									
		Odczytywanie rysunku metodą:		Nazwa: Ostona naróża (18)		Norma materiałowa: Norma materiałowa Żylica poliimid 1605 S-1																																									
<table border="1"> <tr><td>Obrotowa</td><td>1:5</td></tr> <tr><td>Podziałka</td><td></td></tr> <tr><td>Masa [kg]</td><td></td></tr> </table>		Obrotowa	1:5	Podziałka		Masa [kg]		<table border="1"> <tr><td>Konstr.</td><td></td></tr> <tr><td>Kredyt</td><td></td></tr> <tr><td>Spraw.</td><td></td></tr> <tr><td>Uzgod.</td><td></td></tr> <tr><td>Zdzw.</td><td></td></tr> </table>		Konstr.		Kredyt		Spraw.		Uzgod.		Zdzw.		<table border="1"> <tr><td>Nazwa</td><td>Ostona naróża (18)</td></tr> <tr><td>Numer rysunku (Inwent.)</td><td>TE00582031ZZ</td></tr> <tr><td>Forma</td><td>1/1</td></tr> <tr><td>Format</td><td>A3</td></tr> </table>		Nazwa	Ostona naróża (18)	Numer rysunku (Inwent.)	TE00582031ZZ	Forma	1/1	Format	A3	<table border="1"> <tr><td>Obrotowa</td><td>1:5</td></tr> <tr><td>Podziałka</td><td></td></tr> <tr><td>Masa [kg]</td><td></td></tr> </table>		Obrotowa	1:5	Podziałka		Masa [kg]		<table border="1"> <tr><td>Nazwa</td><td>Ostona naróża (18)</td></tr> <tr><td>Numer rysunku (Inwent.)</td><td>TE00582031ZZ</td></tr> <tr><td>Forma</td><td>1/1</td></tr> <tr><td>Format</td><td>A3</td></tr> </table>		Nazwa	Ostona naróża (18)	Numer rysunku (Inwent.)	TE00582031ZZ	Forma	1/1	Format	A3
Obrotowa	1:5																																														
Podziałka																																															
Masa [kg]																																															
Konstr.																																															
Kredyt																																															
Spraw.																																															
Uzgod.																																															
Zdzw.																																															
Nazwa	Ostona naróża (18)																																														
Numer rysunku (Inwent.)	TE00582031ZZ																																														
Forma	1/1																																														
Format	A3																																														
Obrotowa	1:5																																														
Podziałka																																															
Masa [kg]																																															
Nazwa	Ostona naróża (18)																																														
Numer rysunku (Inwent.)	TE00582031ZZ																																														
Forma	1/1																																														
Format	A3																																														

poz. nr. 3-3 / E00582070ZZ



-Wykonać z laminatu poliestrowo - szklanego
 -Zastosować żywicę Hetron F640

Zaprojektowany przez K.Lilber	Sprawdzony przez A.Piszczek	Zakwalifikowany przez A.Piszczek	Data 2014-10-23	Data 2014-10-23
Obudowa rączki hamulca				
EBA			Wydanie TE00582070ZZ-1	Arkusz 1 / 1