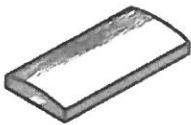
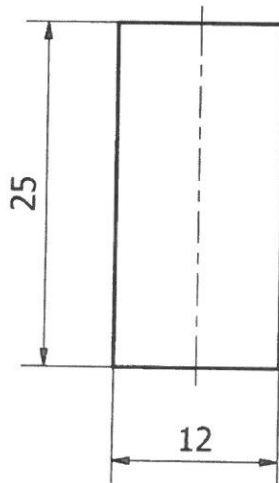
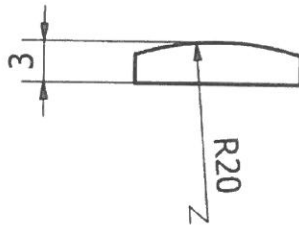


Wszelkie prawa majątkowe do niniejszego dokumentu przysługują wyłącznie MPK S.A. Kraków.
Przekazywanie, powielanie wykorzystywanie w inny sposób tego dokumentu oraz informacji o jego treści bez pisemnej zgody MPK S.A. Kraków jest zabronione. Podstawa prawna: ustawa z dnia 30 czerwca 2000r. Prawo własności przemysłowej (Dz. U 2001r. Nr 49 poz. 508 z dnia 4 lutego 1994 r. z późniejszymi zmianami) oraz ustawa o prawie autorskim i prawach pokrewnych (Dz. U. 1994r. Nr 24 poz. 83 z późniejszymi zmianami).



✓ Ra3,2

1	1		AgSn02 88/12	0,008 kg	
Lp	Ilość	Nazwa	MATERIAŁ	Masa	Uwagi
Uwaga: rysunek archiwizowany w systemie CAD. Wprowadzanie zmian wyłącznie na oryginale (CAD)					A4
Projektował/Kreślił mgr inż. Janusz Wikarjak	Sprawdził dr inż. S.Jurga	Zatwierdził - data mgr inż. Jan Macała	Plik GT8S	Data 2015-09-04	Skala 2:1
MPK S.A. Kraków Seksja Tramwajowa		Nazwa Nakładka srebrna		Tolerancje zgodne z PN-ISO 286 IT 12	Nr rysunku 9065-2
			Zastęp. rys.	Edycja	Arkusz
			---	0	1/1