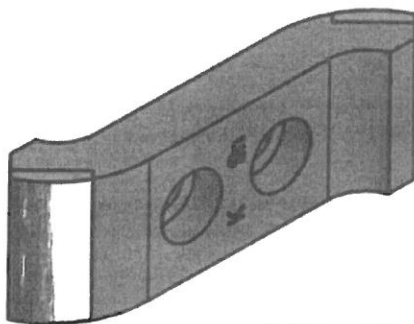
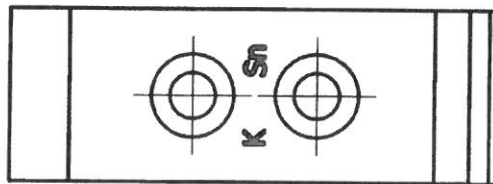
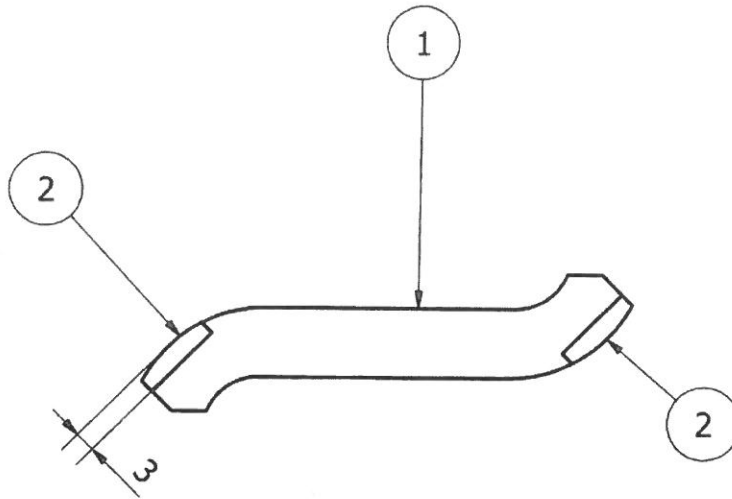


Wszelkie prawa majątkowe do niniejszego dokumentu przysługują wyłącznie MPK S.A. Kraków.
Przekazywanie, powielanie wykorzystywanie w inny sposób tego dokumentu oraz informacji o jego treści bez pisemnej zgody MPK S.A. Kraków jest zabronione. Podstawa prawna: ustawa z dnia 30 czerwca 2000r. Prawo własności przemysłowej (Dz. U 2001r. Nr 49 poz. 508 z dnia 4 lutego 1994 r. z późniejszymi zmianami) oraz ustawa o prawie autorskim i prawach pokrewnych (Dz. U. 1994r. Nr 24 poz. 83 z późniejszymi zmianami).



1.Pozycje 2 lutować do poz.1 lutem twardym spoiwo srebrne LS45.
2.Styk pokryć galwanicznie Cu/Ag10

2	2	Nakładka srebrna	9065-2	0,008 kg	
1	1	Styk miedziany	9065-1	0,127 kg	
Lp	Ilość	Nazwa	Nr rys./Nr normy	Masa	Uwagi
Uwaga: rysunek archiwizowany w systemie CAD. Wprowadzanie zmian wyłącznie na oryginale (CAD)					A4
Projektował/Kreślił mgr inż. Janusz Wikarjak		Sprawdził dr inż. S.Jurga		Zatwierdził - data mgr inż. Jan Macała 2015-09-03	Plik GT8S Data 2015-09-03 Skala 1:1
MPK S.A. Kraków Seksja Tramwajowa			Nazwa Styk 25 mm		
Tolerancje zgodne z PN-ISO 286 IT 12			Nr rysunku 9065	Zastęp. rys. ---	Edycja 0 Arkusz 1/1