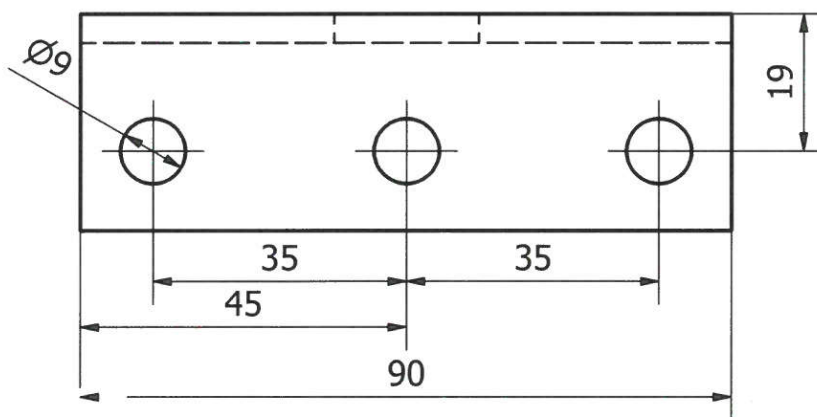
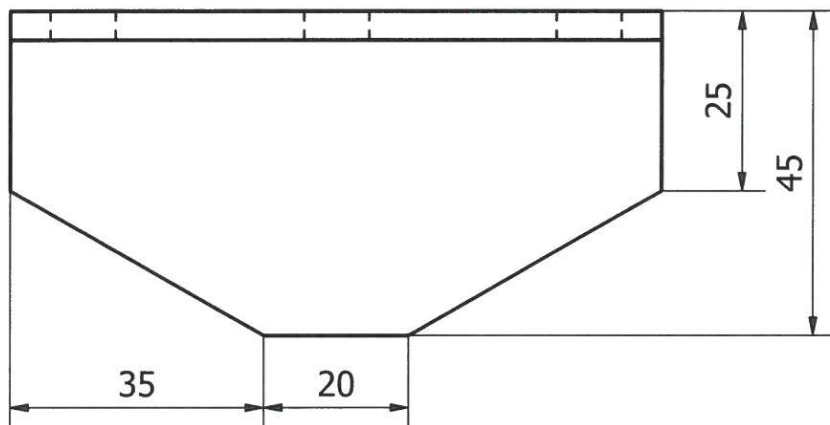
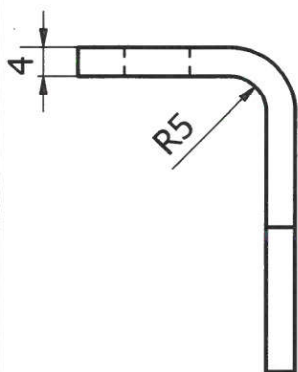


Wszelkie prawa majątkowe do niniejszego dokumentu przysługują wyłącznie MPK S.A. Kraków.
 Przekazywanie, powielanie wykorzystywanie w inny sposób tego dokumentu oraz informacji o jego treści bez pisemnej zgody MPK S.A. Kraków jest zabronione. Podstawa prawna: ustawa z dnia 30 czerwca 2000r. Prawo własności przemysłowej (Dz. U 2001r. Nr 49 poz. 508 z dnia 4 lutego 1994 r. z późniejszymi zmianami) oraz ustawa o prawie autorskim i prawach pokrewnych (Dz. U. 1994r. Nr 24 poz. 83 z późniejszymi zmianami).

* $\sqrt{\text{Ra}12,5}$ (✓)



- Wymagania techniczne:
 1. Ostre krawędzie stępić
 2.* dotyczy krawędzi czołowych

1	1		Stal nierdzewna	0,167 kg	
Lp	Ilość	Nazwa	MATERIAŁ	Masa	Uwagi

Uwaga: rysunek archiwizowany w systemie CAD. Wprowadzanie zmian wyłącznie na oryginale (CAD)

A4

Projektował/Kreślił mgr inż. Janusz Wikarjak	Sprawdził dr inż. S. Jurga	Zatwierdził - data mgr inż. Jan Macała 2016-06-10	Plik GT8S	Data 2016-06-10	Skala 1 : 1
---	-------------------------------	---	--------------	--------------------	----------------

MPK S.A. Kraków
 Sekcja
 Tramwajowa



Nazwa
Kątownik

Tolerancje zgodne z
 PN-ISO 286
 IT 12

Nr rysunku
 9067-4-1-1

Zastęp. rys.
 10.1895

Edycja
 0

Arkusz
 1/1