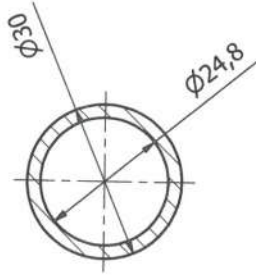


Wszelkie prawa majątkowe do niniejszego dokumentu przysługują wyłącznie MPK S.A. Kraków.  
Przekazywanie, powielanie wykorzystywanie w inny sposób tego dokumentu oraz informacji o jego treści bez pisemnej zgody MPK S.A. Kraków jest zabronione. Podstawa prawna: ustawa z dnia 30 czerwca 2000r. Prawo własności przemysłowej (Dz. U. 2001r. Nr 49 poz. 508 z dnia 4 lutego 1994 r. z późniejszymi zmianami) oraz ustawa o prawie autorskim i prawach pokrewnych ( Dz. U. 1994r. Nr 24 poz. 83 z późniejszymi zmianami).

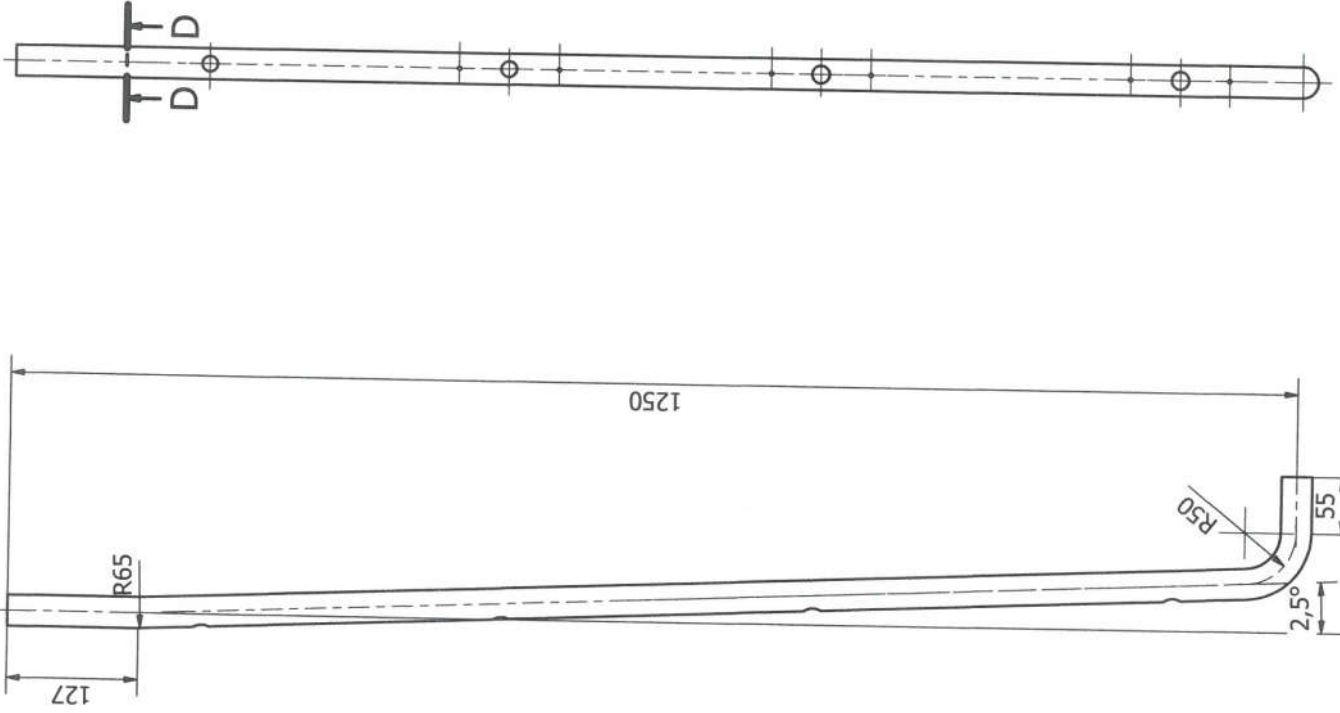
\* Ra12,5

D-D (1:1)



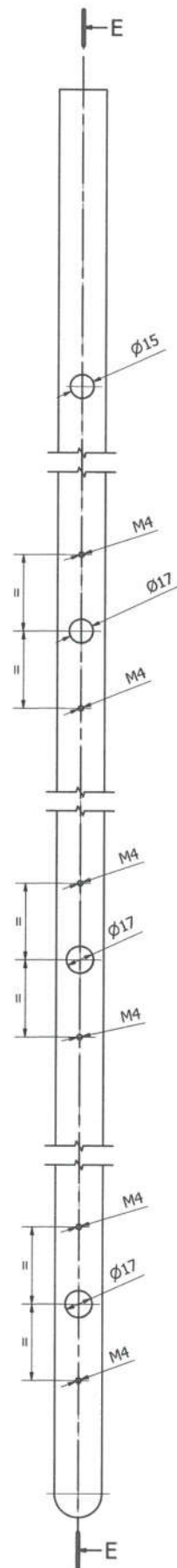
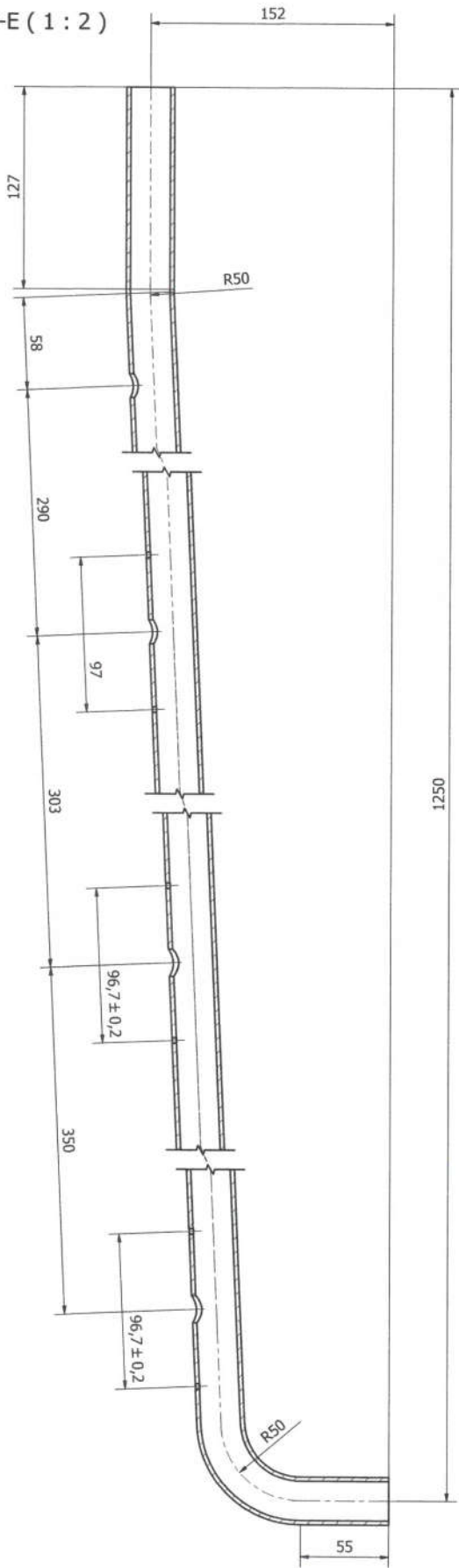
Wymagania techniczne:

1. Ostre krawędzie stępić
- 2.\* Dotyczy krawędzi czołowych
3. Detal wykonać z rury zgodnie z normą EN 10305.
4. Wykonać 4 poręcze w tym 2 bez 4 górnych otworów



1	1335	Rury spawane bez szwu - Ø30x2,6	Stal OH18N9	2,371 kg	
Lp	Ilość	Nazwa	MATERIAŁ	Masa	Uwagi
Uwaga: rysunek archiwizowany w systemie CAD. Wprowadzanie zmian wyłącznie na oryginalne (CAD)					
Projektował/Kreślił mgr inż. Janusz Wikarjak		Sprawdził dr inż. S. Jurga		Zatwierdził - data mgr inż. Jan Macala 2016-08-25	
MPK S.A. Kraków		Nazwa Rura poręczy		Plik GT8S	
Sektora Tramwajowa		Nr rysunku 9067-9		Data 2016-08-25	
Tolerancje zgodnie z IT 12		Zasępk. ośr. 0		Skala 1:1	
		Akusz 1/2			

E-E (1 : 2)



otwory M4 przy wykonać przy montażu przycisków

Uwaga: rysunek archiwizowany w systemie CAD. Wprowadzanie zmian wyłącznie na oryginalu (CAD)				A2	
Projektował/Kreślił mgr inż. Jansz Wikajak	Sprawił dr inż. S.Jurga	Zatwierdził - data mgr inż. Jan Macala 2016-08-25	Plik GT8S	Data 2016-08-25	Skala 1 : 2
MPK S.A. Kraków Sekcja Tramwajowa		Nazwa Rura poręczy	Nr rysunku 9067-9	Zastęp. rys. 0	Edycja 2/2
Tolerancje zgodnie z PN-ISO 286 IT 12		Czytelność czcionki 1:2			