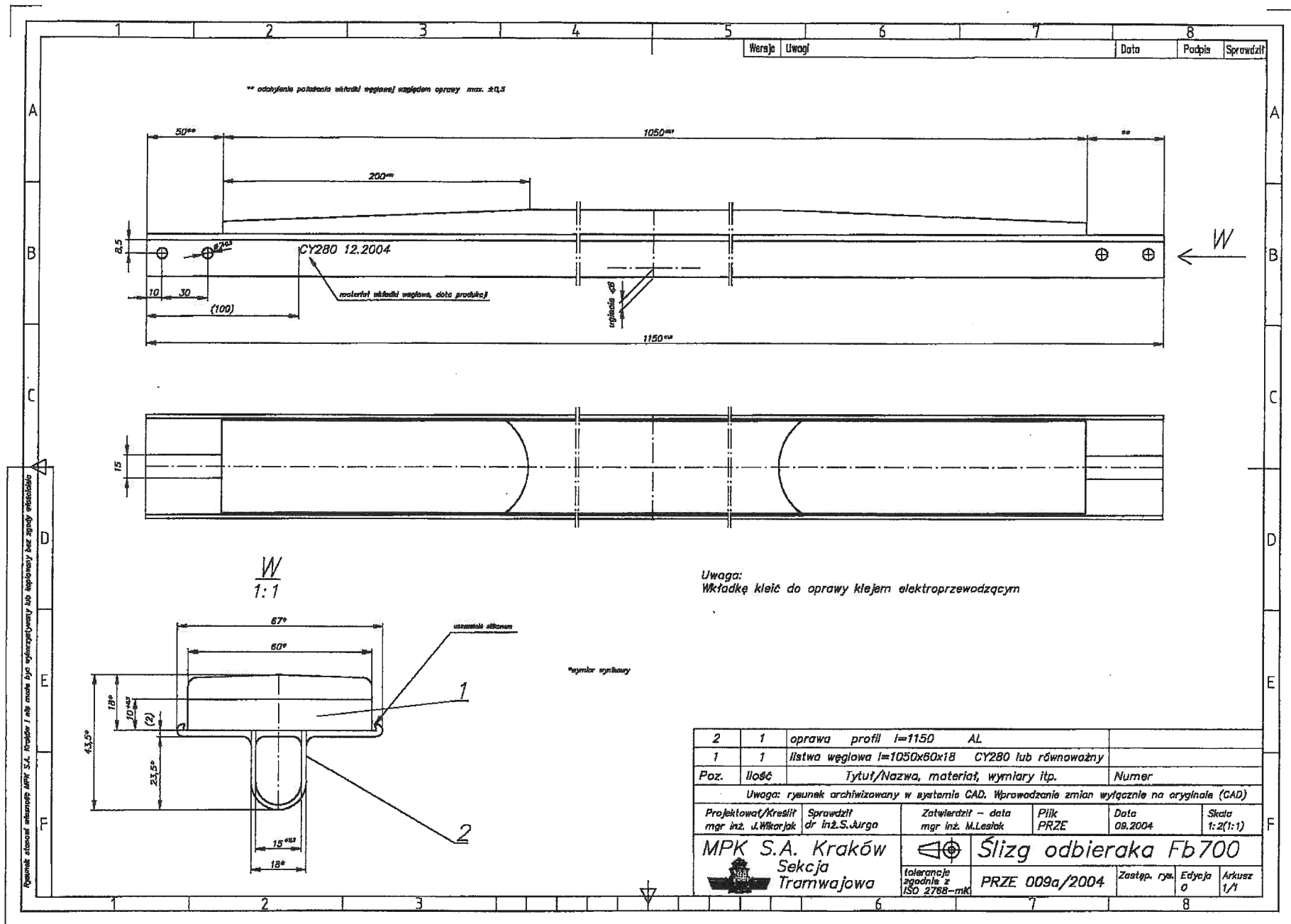


Załącznik 6.2 do SIWZ p2.2
LP.281.114.7019



Wersja	Uwagi	Data	Podpis	Sprawdził
--------	-------	------	--------	-----------

** odchylenie połacie wierzchołka względem osi max. ±0,3

Uwaga:
Wkładkę kleić do oprawy klejem elektroprzewodzącym

2	1	oprawa profil l=1150	AL		
1	1	listwa węglowa l=1050x60x18	CY280 lub równoważny		
Poz.	Ilość	Tytuł/Nazwa, materiał, wymiary itp.		Numer	
Uwaga: rysunek archiwizowany w systemie CAD. Wprowadzanie zmian wyłącznie na oryginalu (CAD)					
Projektował/Kreślił mgr inż. J. Wiktorjak	Sprawdził dr inż. S. Jurga	Zatwierdził - data mgr inż. M. Lesiak	Plik PRZE	Data 08.2004	Skala 1:2(1:1)
MPK S.A. Kraków Sekcja Tramwajowa		Śluz odbieraka Fb700		PRZE 009a/2004	Zastęp. rys. Edycja 0 Arkusz 1/1
		tolerancje zgodne z ISO 2768-mK			

Rysunek stanowi własność MPK S.A. Kraków i nie może być wykorzystywany do kopowania bez zgody właściciela